

โครงการ

งานปรับปรุงระบบระบายน้ำบริเวณสถานีไฟฟ้าย่อย

บริเวณดำเนินการก่อสร้าง



แผนผังบริเวณมหาวิทยาลัยอุบลราชธานี



มหาวิทยาลัยอุบลราชธานี

โครงการ
งานปรับปรุงระบบภายในบริเวณสถานีไฟฟ้า

รหัสโครงการ
งป .../...

ที่ตั้ง
มหาวิทยาลัยอุบลราชธานี

เจ้าของ
มหาวิทยาลัยอุบลราชธานี

ผู้ออกแบบ
Wangs
นายพชรินทร์ บัญเรือง

คณะพิจารณาแบบ
ผศ.ธนากร ทวีวุฒิ *th*
นายกมล โพธิ์ศรี *km*
นายบุญกุล มงคล *gms*

เขียนแบบ
นายศักดิ์ดีตา กองสมบัติ *sd*

ผู้รับรองแบบ

ตรวจแบบ
ผศ.เกรียงศักดิ์ แก้วกุลชัย
นายกมล โพธิ์ศรี *km*

อธิการบดี อนันต์ *an*
วัน 18 เดือน 12 ปี 67

แบบแสดง

DWG.-ST	1
รวม(แผน)	6



มหาวิทยาลัยอุบลราชธานี

โครงการ

งานปรับปรุงระบบระบายน้ำบริเวณสถานีไฟฟ้าย่อย

รหัสโครงการ

งป .. / ..

ที่ตั้ง

มหาวิทยาลัยอุบลราชธานี

เจ้าของ

มหาวิทยาลัยอุบลราชธานี

ผู้ออกแบบ

นายพุทธิรัตน์ บุญเรือง

คณะพิจารณาแบบ

ผศ.ธนากร ทวีวุฒิ
นายกมล โพธิ์ศรี
นายอนุช มงคล

เขียนแบบ

นายศักดิ์ดา กองสมบัติ

ผู้รับรองแบบ

ตรวจแบบ

ผศ.เกรียงศักดิ์ แก้วกุลชัย
นายกมล โพธิ์ศรี

อธิการบดี อนุมัติ

วัน 18 เดือน 12 ปี 67

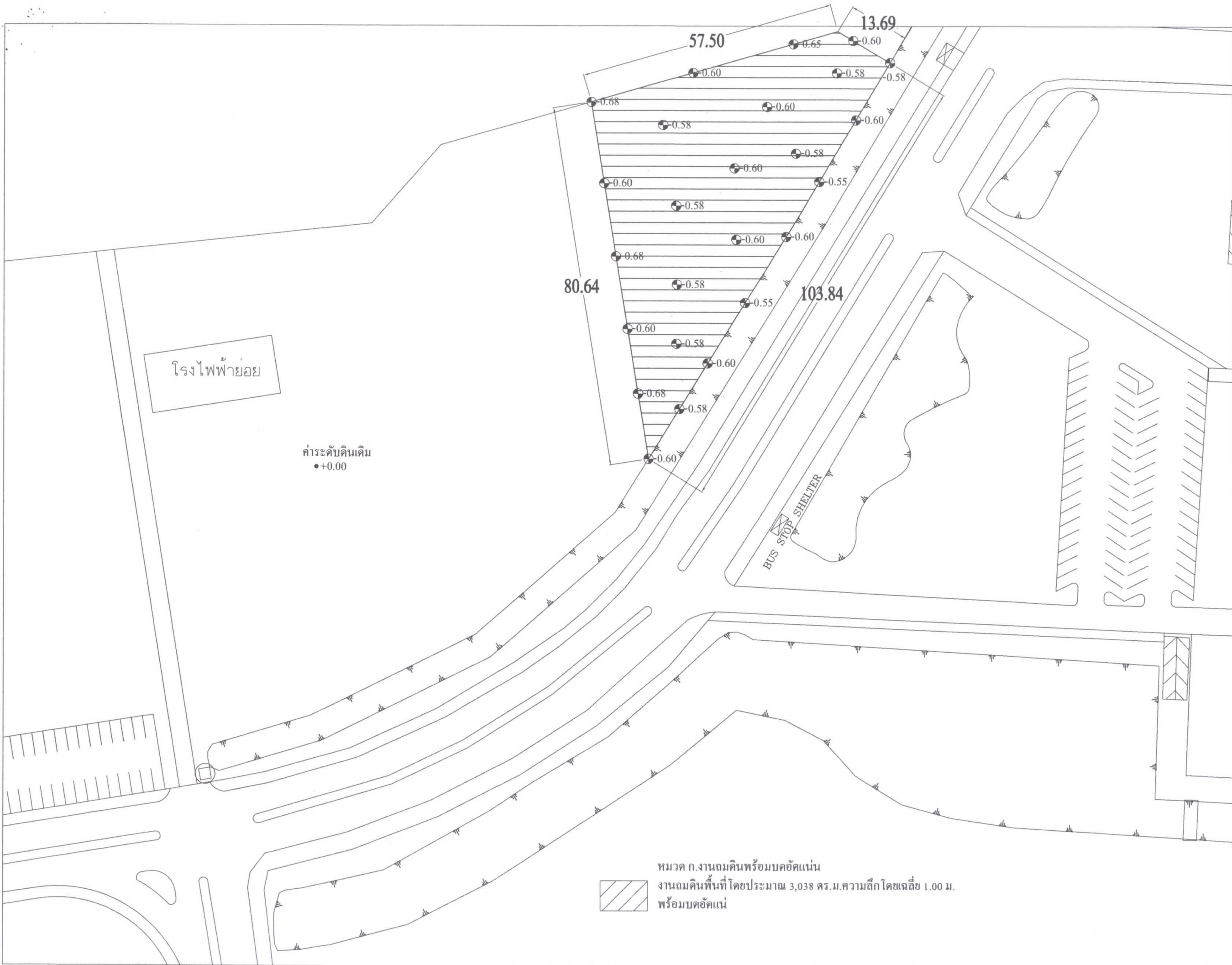
แบบแสดง

DWG.-ST

2

รวม(แผน)

6



80.64

57.50

13.69

103.84


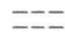

โรงไฟฟ้าย่อย

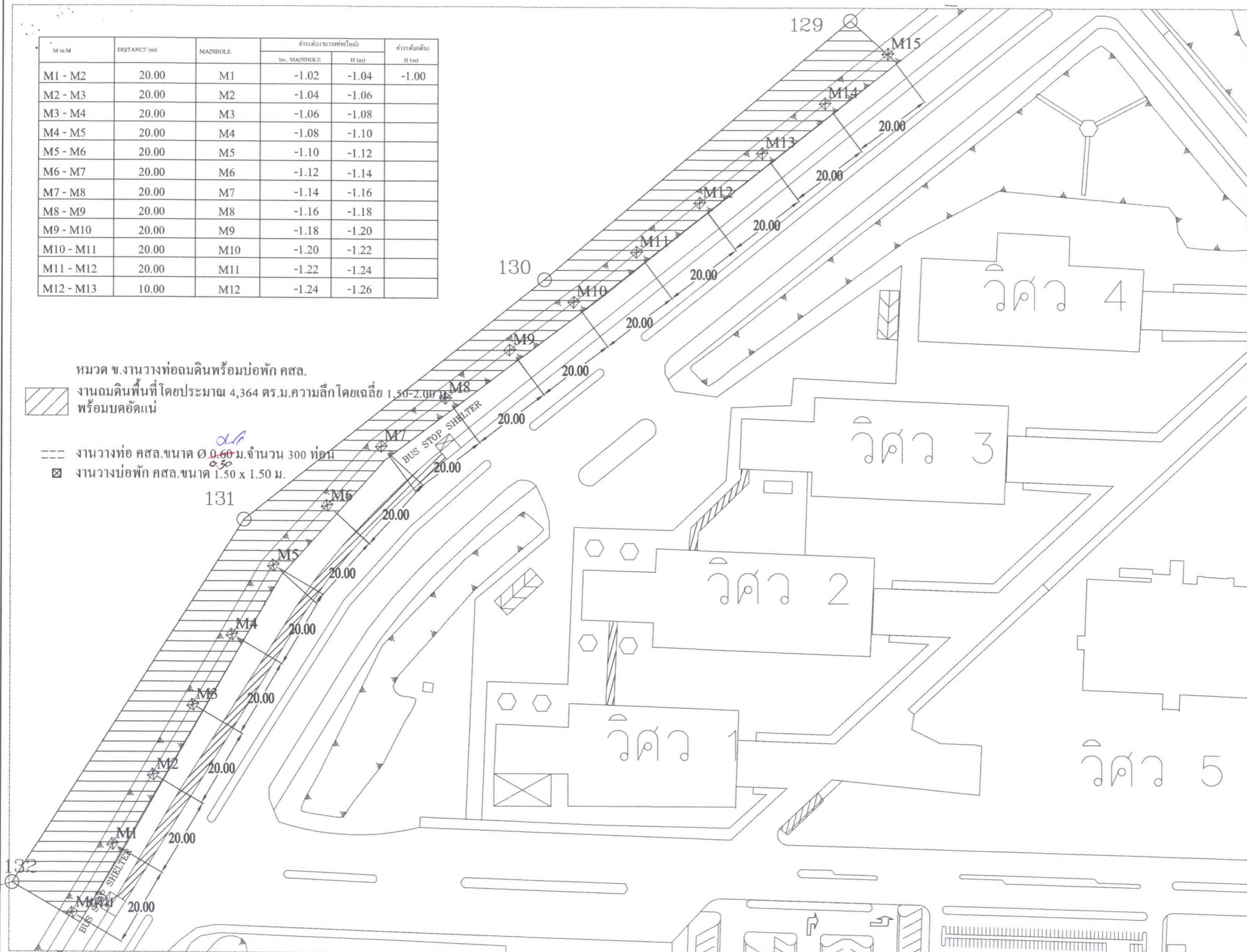
ค่าระดับดินเดิม
• +0.00

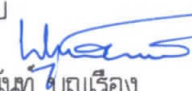


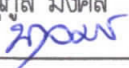
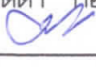

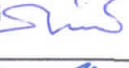

BUS STOP SHELTER

หมวด ก.งานถมดินพร้อมบดอัดแน่น
งานถมดินพื้นที่โดยประมาณ 3,038 ตร.ม.ความลึกโดยเฉลี่ย 1.00 ม.
พร้อมบดอัดแน่น

M to M	DISTANCE (m)	MAINHOLE	ระดับถนนวางท่อ(ใหม่)		ระดับเดิม
			Inv. MAINHOLE	H (m)	H (m)
M1 - M2	20.00	M1	-1.02	-1.04	-1.00
M2 - M3	20.00	M2	-1.04	-1.06	
M3 - M4	20.00	M3	-1.06	-1.08	
M4 - M5	20.00	M4	-1.08	-1.10	
M5 - M6	20.00	M5	-1.10	-1.12	
M6 - M7	20.00	M6	-1.12	-1.14	
M7 - M8	20.00	M7	-1.14	-1.16	
M8 - M9	20.00	M8	-1.16	-1.18	
M9 - M10	20.00	M9	-1.18	-1.20	
M10 - M11	20.00	M10	-1.20	-1.22	
M11 - M12	20.00	M11	-1.22	-1.24	
M12 - M13	10.00	M12	-1.24	-1.26	

- หมวด ข.งานวางท่อถมดินพร้อมบ่อพัก คสล.
-  งานถมดินพื้นที่โดยประมาณ 4,364 ตร.ม.ความลึกโดยเฉลี่ย 1.50-2.00 ม. พร้อมบ่ออัดแน่น
 -  งานวางท่อ คสล.ขนาด $\varnothing 0.60$ ม.จำนวน 300 ท่อน
 -  งานวางบ่อพัก คสล.ขนาด 1.50 x 1.50 ม.



โครงการ งานปรับปรุงระบบระบายน้ำบริเวณสถานีไฟฟ้า	
รหัสโครงการ งป .. /	
ที่ตั้ง มหาวิทยาลัยอู่ทองราชธานี	
เจ้าของ มหาวิทยาลัยอู่ทองราชธานี	
ผู้ออกแบบ นายพุทธิธันษา บุญเรือง	
คณะพิจารณาแบบ ผศ.ธนากร ทวีวุฒิ  นายกมล โพธิ์ศรี  นายภูฏล มงคล 	
เขียนแบบ นายศักดิ์ดีตา ทองสมบัติ 	
ผู้รับรองแบบ	
ตรวจแบบ ผศ.เกรียงศักดิ์ แก้วกุลชัย  นายกมล โพธิ์ศรี 	
อธิการบดี อนุมัติ  วัน 18 เดือน 12 ปี 67	
แบบแสดง	
DWG.-ST	3
รวม(แผ่น)	6



มหาวิทยาลัยอู่บลราชธานี

โครงการ

งานปรับปรุงระบบระบายน้ำบริเวณสถานีไฟฟ้าอู่บล

รหัสโครงการ

งป .. / ..

ที่ตั้ง

มหาวิทยาลัยอู่บลราชธานี

เจ้าของ

มหาวิทยาลัยอู่บลราชธานี

ผู้ออกแบบ

นายพุทธิพันธ์ บุญเรือง

คณะพิจารณาแบบ

ผศ.ธนากร ทวีวุฒิ
นายกมล โพธิ์ศรี
นายอนุกุล มงคล

เขียนแบบ

นายศักดิ์ดีตา กองสมบัติ

ผู้รับรองแบบ

ตรวจแบบ

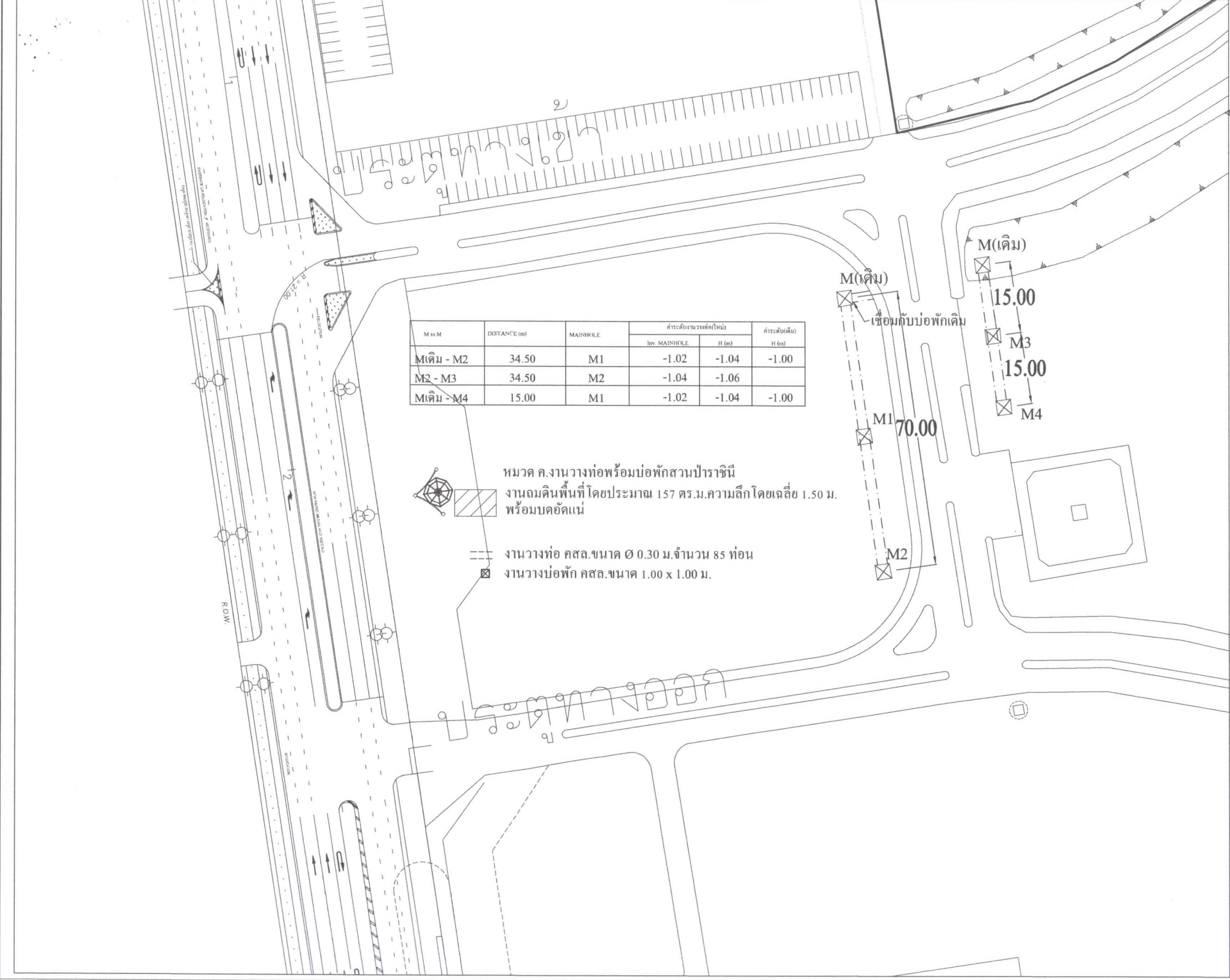
ผศ.เกรียงศักดิ์ แก้วกุลชัย
นายกมล โพธิ์ศรี

อธิการบดี อนุมัติ
วัน 18 เดือน 12 ปี 67

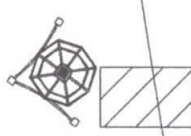
แบบแสดง

DWG.-ST 4

รวม(แผ่น) 6



M to M	DISTANCE (m)	MAINHOLE	ค่าระดับงานวางท่อ(ใหม่)		ค่าระดับ(เดิม)
			Inv. MAINHOLE	H (m)	H (m)
M(เดิม) - M2	34.50	M1	-1.02	-1.04	-1.00
M2 - M3	34.50	M2	-1.04	-1.06	
M(เดิม) - M4	15.00	M1	-1.02	-1.04	-1.00



หมวด ค.งานวางท่อพร้อมบ่อพักสวนป่าราชินี
งานถมดินพื้นที่โดยประมาณ 157 ตร.ม.ความลึกโดยเฉลี่ย 1.50 ม.
พร้อมบ่ออัดน้ำ

- งานวางท่อ คสล.ขนาด Ø 0.30 ม.จำนวน 85 ท่อน
- ☒ งานวางบ่อพัก คสล.ขนาด 1.00 x 1.00 ม.



มหาวิทยาลัยอุบลราชธานี

โครงการ

งานปรับปรุงระบบระบายน้ำบริเวณสภานิติพิทักษ์

รหัสโครงการ

งป .. / ..

ที่ตั้ง

มหาวิทยาลัยอุบลราชธานี

เจ้าของ

มหาวิทยาลัยอุบลราชธานี

ผู้ออกแบบ

นายพุทธิพันธ์ บุษยเรือง

คณะพิจารณาแบบ

ศ.ธนากร ทวีวุฒิ

นายกมล โพธิ์ศรี

นายอนุช มงคล

เขียนแบบ

นายศักดิ์ดา กองสมบัติ

ผู้รับรองแบบ

ตรวจแบบ

ศ.เกรียงศักดิ์ แก้วกุลชัย

นายกมล โพธิ์ศรี

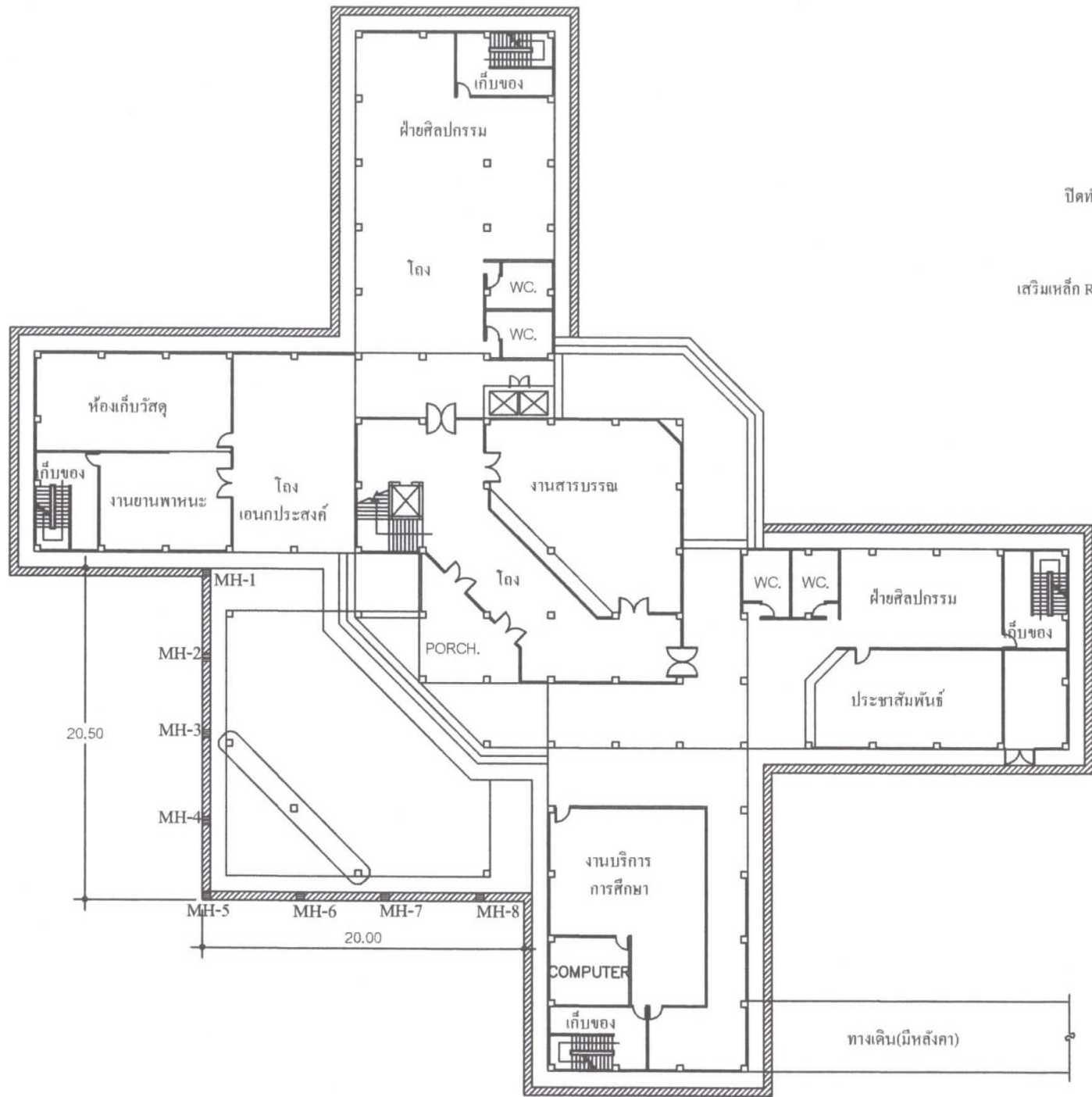
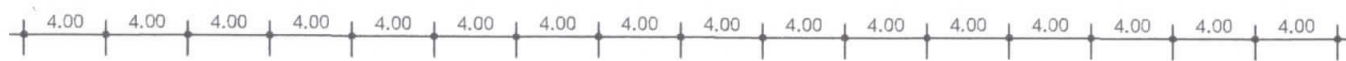
อธิการบดี อนันต์

วัน 18 เดือน 12 ปี 67

แบบแสดง

DWG.-ST 5

รวม(แผ่น) 6



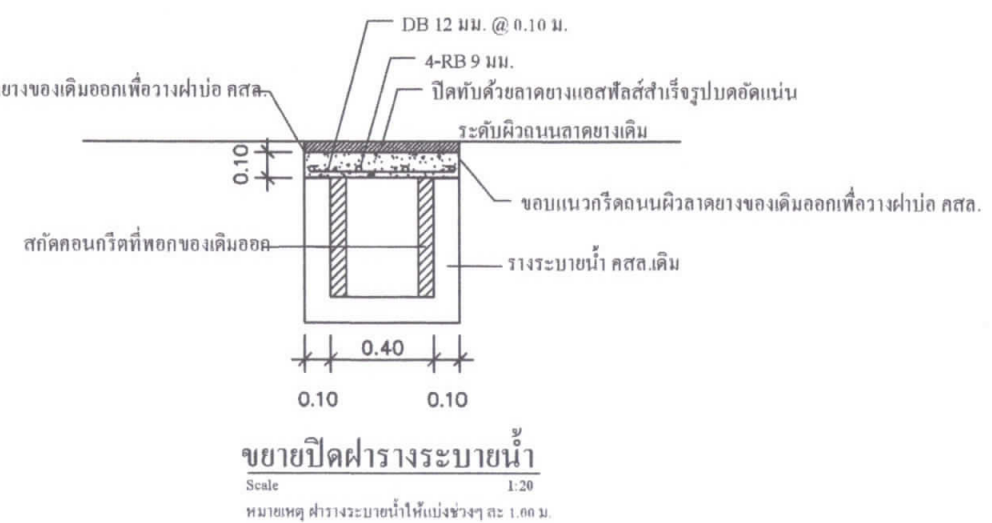
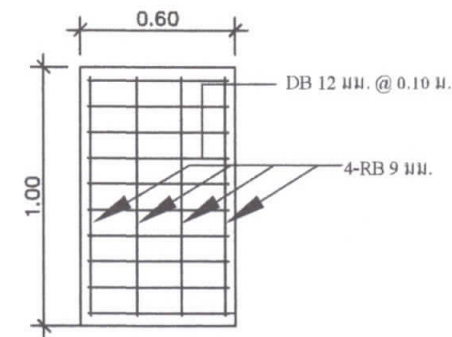
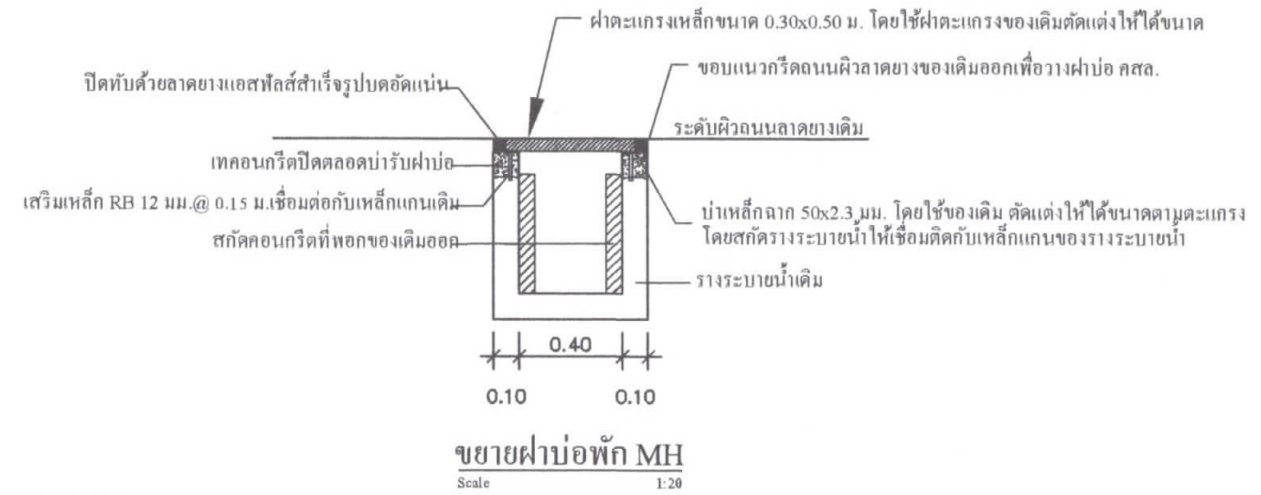
GROUND FLOOR PLAN

SCALE 1:500



หมวดงาน ง.การปรับปรุงรางระบายน้ำ อธิการ 1

1. ให้ทำการล้างเศษดินโคลนภายในรางระบายน้ำออกทั้งหมด โดยรอบอาคาร ตามแนว
2. ช่วง MH-1 - MH-8 ให้ทำการปิดฝารางระบายน้ำ (ดูขยายรางระบายน้ำ)
2. MH-... ให้เว้นฝาบ่อพักฝาดะแกรงเหล็กโดยใช้ของเดิม ขนาด 0.30x0.50 ม. (ดูขยายฝาบ่อพัก MH...)





มหาวิทยาลัยอุบลราชธานี

โครงการ
งานปรับปรุงระบบระบายน้ำบริเวณสถานีไฟฟ้าข่อย

รหัสโครงการ
งป .. / ..

ที่ตั้ง
มหาวิทยาลัยอุบลราชธานี

เจ้าของ
มหาวิทยาลัยอุบลราชธานี

ผู้ออกแบบ
นายพุทธิพันธ์ บัญเรือง

คณะพิจารณาแบบ
ผศ.ธนกร ทวีวุฒิ
นายกมล โพธิ์ศรี
นายอนุช มงคล

เขียนแบบ
นายศักดิ์ศักดิ์ ทองสมบัติ

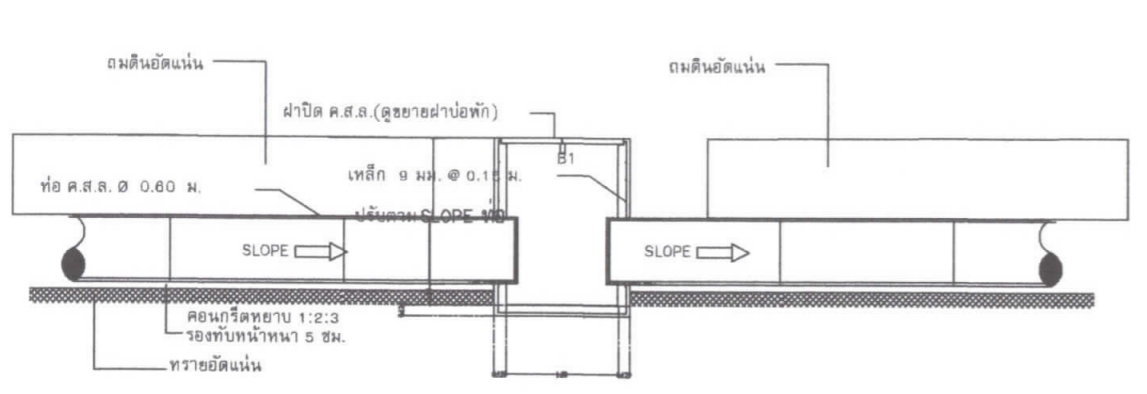
ผู้รับรองแบบ

ตรวจแบบ
ผศ.เกรียงศักดิ์ แก้วกุลชัย
นายกมล โพธิ์ศรี

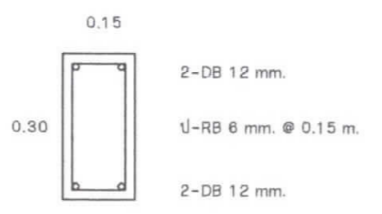
อธิการบดี อำนวยิต
วัน 18 เดือน 12 ปี 67

แบบแสดง

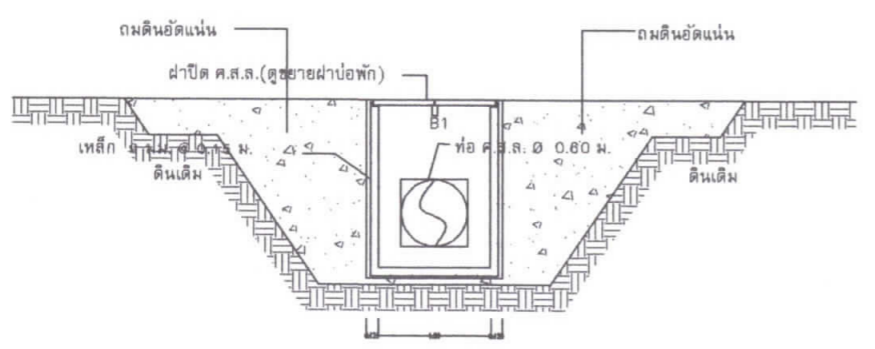
DWG.-ST	6
รวม(แผ่น)	6



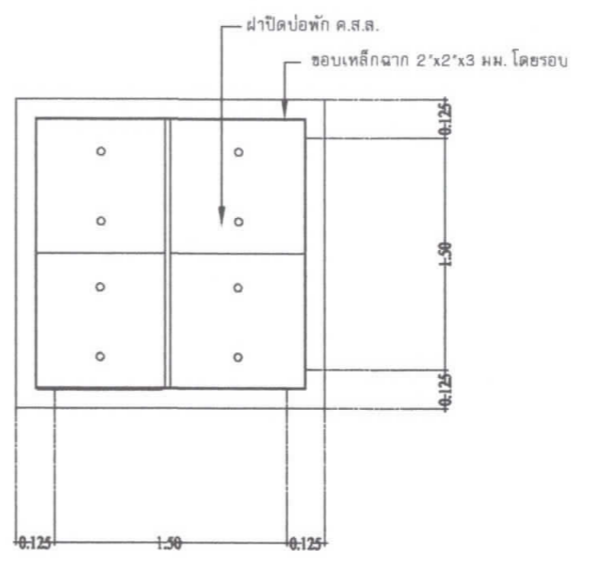
SECTION 1



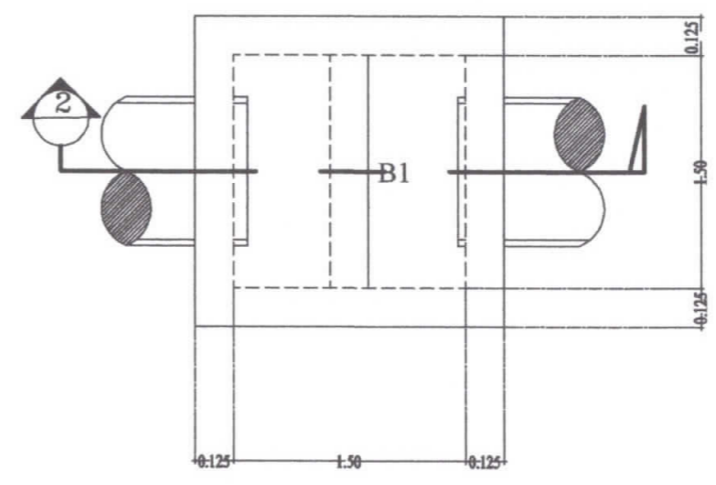
B1



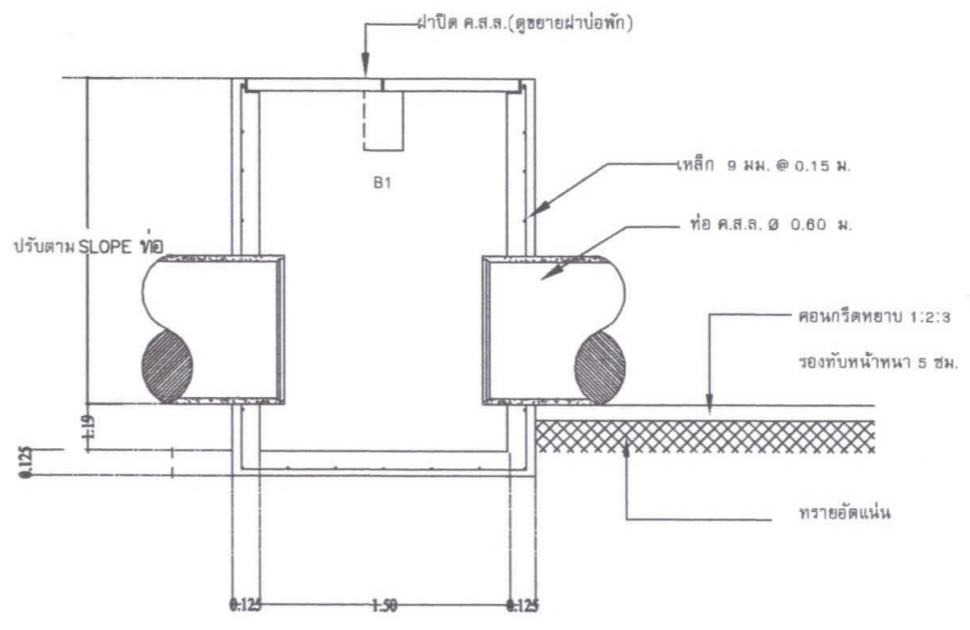
SECTION 2



แปลนฝาตะแกรงบ่อพัก A (ขยาย A1 ระยะ = L)



แปลนบ่อพัก ค.ส.ล.



SECTION A (ขยาย A1 ระยะ = L)