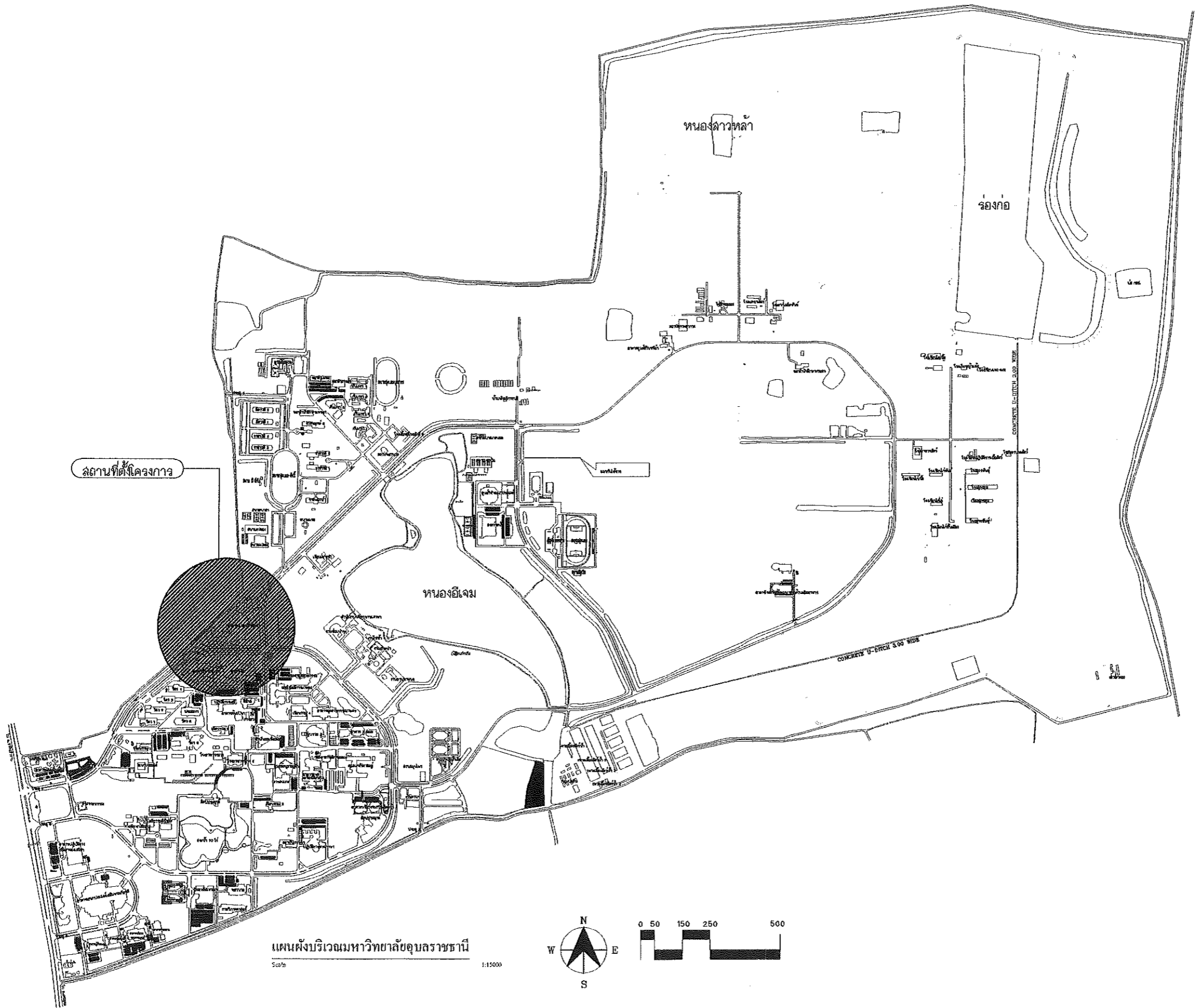


มหาวิทยาลัยอุบลราชธานี





โครงการ

ปรับปรุงอาคารบริการ 2 (ส่วนงานพิมพ์)

จัดทำโดย สำนักงานบริหารกายภาพและสิ่งแวดล้อม




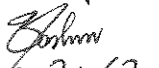
แผนผังบริเวณมหาวิทยาลัยอุบลราชธานี
Scale 1:15000

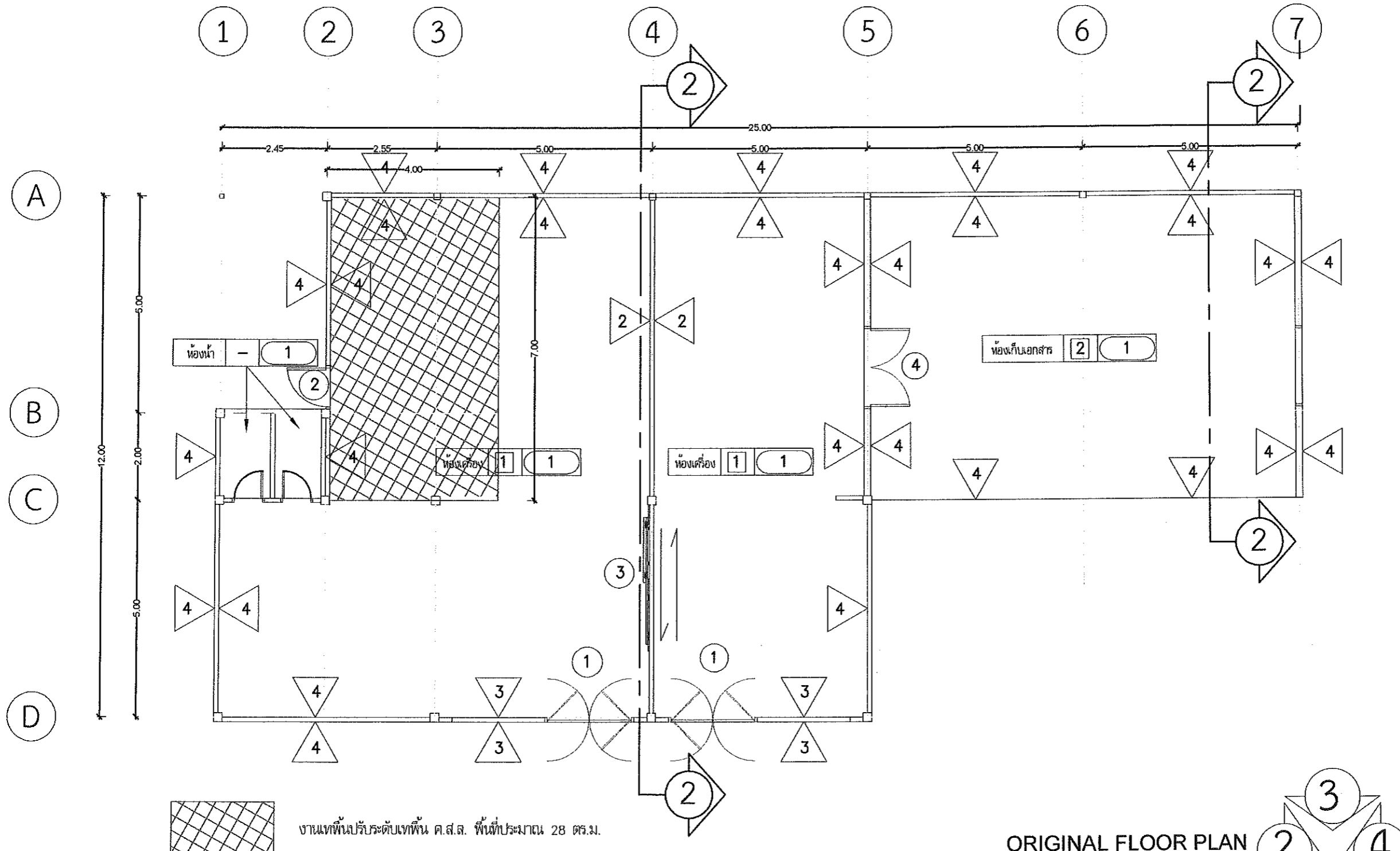
| | |
|---|----|
| รายการแก้ไข | |
| โครงการ ปรับปรุงอาคาร 2 (ส่วนพิมพ์) | |
| ที่ตั้ง มหาวิทยาลัยอุบลราชธานี | |
| เจ้าของ มหาวิทยาลัยอุบลราชธานี | |
|  มหาวิทยาลัยอุบลราชธานี | |
| ผู้ออกแบบ  นายพุทธิพันธ์ บุญเรือง | |
| คณะพิจารณาแบบ รศ. อุดลย์ จรรยาเลิศอดุลย์ ผศ. ถนัดกิจ ชารีรัตน์ นายธเนศ สันติพิทักษ์เกียรติ นายดิน พันธุ์เพ็ง | |
| ตรวจแบบ ผศ. ดร. เกษริ่งศักดิ์แก้วกุลชัย นายกมล โพธิ์ศรี | |
| เขียนแบบ  นายณรินทร์ รัตนสงวน | |
| อธิการบดี อนุมัติ  วัน 1 เดือน 3 ปี 67 | |
| แบบแสดง | |
| แผ่นที่ | 1 |
| รวม | 15 |

| ลำดับ | รายการปรับปรุง |
|---------------------------------------|--|
| 1. | งานรับระดับพื้นคอนกรีตเดิมให้เสมอกันกับระดับพื้นที่ระบุตามแบบ |
| 2. | งานรื้อถอดหน้าต่างกระจกอลูมิเนียมและประตูบานเหล็กเดิม พร้อมขนส่ง ส่นอ.อาคารฯ |
| 3. | งานรื้อเก็บกระเบื้องฝ้าเพดานเดิม พร้อมติดตั้งฝ้าไม้เทียม 8" ผลิตภัณฑ์ของ SCG / เฌอรา / ตูร์วัน หรือเทียบเท่า |
| 4. | งานรื้อผนังสมาร์ทบอร์ด เก็บกระเบื้องฝ้าเพดานเดิม และลูกหมุดกระเบื้องฝ้าเพดานพร้อมติดตั้งหลังคาเหล็ก METAL SHEET 0.35 mm. |
| 5. | งานอุดช่องอิฐก่อผนังอาคาร ทั้งภายใน-ภายนอก พร้อมฉาบเรียบทาสี |
| 6. | งานปูพื้นกระเบื้องเซรามิก 60 x 60 cm. และ 30 x 30 cm. ผลิตภัณฑ์ของ COTTO/CAMPANA/SOSUCO หรือเทียบเท่า |
| 7. | งานติดตั้งฝ้าเพดานยิปซัมบอร์ด 9 mm. พร้อมโครงคร่าวเหล็กชุบสังกะสี @ 0.60 m. |
| 8. | งานติดตั้งแปเหล็ก ตามแบบ และ มุงด้วยหลังคาแผ่นเหล็กกริดลอน MWAL SHEET 0.35 mm. สั้ระบุระหว่างก่อสร้าง |
| 9. | งานติดตั้งฝ้าเพดานไม้ระแนง 2" |
| 10. | งานติดตั้งฝ้าไม้เทียม 8" |
| 11. | งานติดตั้งเชิงชายไม้เทียม 8" |
| 12. | งานติดตั้งผนังเบา สมาร์ทบอร์ด 12 mm. โครงเหล็กตามแบบ กรวยตัวเชิงผนังตามแบบ(ดูขยาย) |
| 13. | งานติดตั้งประตูเลื่อนไม้ ไซ้สว่างเหล็ก 1 ชุด(ดูขยาย) |
| 14. | งานติดตั้งประตูไม้บานหนักบานเปิดพร้อมอุปกรณ์ติดตั้งครบชุด(ดูขยาย) |
| 15. | งานติดตั้งประตูกระจกอลูมิเนียมบานสวิงคู่และบานสวิงเดี่ยวพร้อมอุปกรณ์ติดตั้งครบชุด(ดูขยาย) |
| 16. | งานก่อผนังอิฐมวลเบาฉาบเรียบทาสีน้ำพลาสติก |
| 17. | งานทำความสะอาดผนังเดิมพร้อมทาสีน้ำพลาสติก |
| 18. | งานระบบแสงสว่างใช้โคมไฟสายไฟใช้ของเดิม ย้ายขึ้นไปติดตั้งแบบฝังฝ้าเพดานแทน |
| 19. | งานรื้อถอดสุญญากาศเดิมและติดตั้งสุญญากาศใหม่ระบุตามแบบ |
| หมายเหตุ : ระบบไฟฟ้าให้ใช้อุปกรณ์เดิม | |

หมายเหตุ : สีที่ใช้ในโครงการ ผลิตภัณฑ์ของ TOA,BEGER,CAPTAIN SUPERGUARD เกรตพีร์เมียม หรือเทียบเท่า
วัสดุอุปกรณ์ที่ผู้ควบคุมงานเห็นสมควรให้เก็บไว้ให้ผู้รับจ้างขนย้ายส่ง ส่นอ.อาคาร

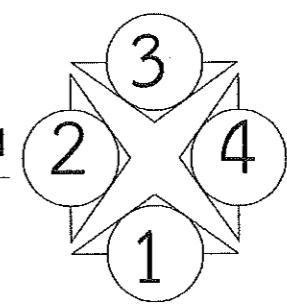
| สัญลักษณ์ | รายการประกอบแบบ |
|-----------|---|
| | รายการประกอบแบบพื้น |
| 1 | พื้นกระเบื้องเซรามิก 60 x 60 cm. ผลิตภัณฑ์ของ COTOTO / CAMOANA / SOSUCO |
| 2 | พื้นกระเบื้องเซรามิก 30 x 30 cm. ผลิตภัณฑ์ของ COTOTO / CAMOANA / SOSUCO |
| | รายการประกอบแบบผนัง |
| 1 | ผนังไม้เทียม ผลิตภัณฑ์ของ SCG / เฌอรา / ตูร์วัน หรือเทียบเท่า |
| 2 | ผนังสมาร์ทบอร์ด ผลิตภัณฑ์ของ SCG / เฌอรา / ตูร์วัน หรือเทียบเท่า 12 mm. โครงคร่าวตามแบบ |
| 3 | ผนังก่ออิฐมวลเบาฉาบเรียบทาสี |
| 4 | ผนังเดิมทำความสะอาด ทาสีน้ำพลาสติก |
| | รายการประกอบแบบฝ้าเพดาน |
| 1 | ฝ้าเพดานยิปซัมบอร์ด 9 mm. พร้อมโครงคร่าวเหล็กชุบสังกะสี @ 0.60 m. ฉาบเรียบทาสี |
| 2 | ฝ้าไม้ระแนง 2" |
| | รายการประกอบแบบประตู |
| 1 | ประตูกระจกอลูมิเนียมบานสวิงคู่ พร้อมอุปกรณ์ติดตั้งครบชุด |
| 1 | ประตูกระจกอลูมิเนียมบานสวิงเดี่ยว พร้อมอุปกรณ์ติดตั้งครบชุด |
| 3 | ประตูเลื่อนไม้ตัวสว่างเหล็กพร้อมอุปกรณ์ติดตั้งครบชุด |
| 4 | ประตูไม้บานหนัก(ไม้บานหนัก) 90x200 cm. พร้อมอุปกรณ์ติดตั้งครบชุด |
| | รายการประกอบแบบหน้าต่าง |
| 1 | หน้าต่างกระจกอลูมิเนียมเดิม รื้อถอด |
| หมายเหตุ | ขนาดและความสูงสามารถปรับเปลี่ยนได้ตามความเหมาะสมของโดยพิจารณาของผู้ควบคุมงาน |



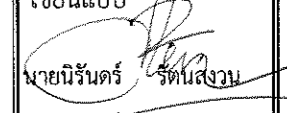

| | |
|--|----|
| รายการแก้ไข | |
| โครงการ ปรับปรุงอาคารภิกท 2 (ส่วนงานพิมพ์) | |
| ที่ตั้ง มหาวิทยาลัยอุบลราชธานี | |
| เจ้าของ มหาวิทยาลัยอุบลราชธานี | |
|  มหาวิทยาลัยอุบลราชธานี | |
| ผู้ออกแบบ นายพุทธิพันธ์ บุญเรือง | |
| คณะพิจารณาแบบ รศ.อดุลย์ จรรยาเลิศอดุลย์ ผศ.ณัฏกานต์ ชารีรัตน์ นายเนต สีสพิทักษ์เกียรติ นายดิน พันธุ์เพ็ง | |
| ตรวจแบบ ผศ.ดร.เกรียงศักดิ์ แก้วกุลชัย | |
| นายกมล โพธิ์ศรี | |
| เขียนแบบ นายนิรันดร์ รัตนสงวน | |
| อธิการบดี อนุมัติ  วันที่ เดือน ปี 67 | |
| แบบแสดง | |
| แผ่นที่ | 2. |
| รวม | 15 |

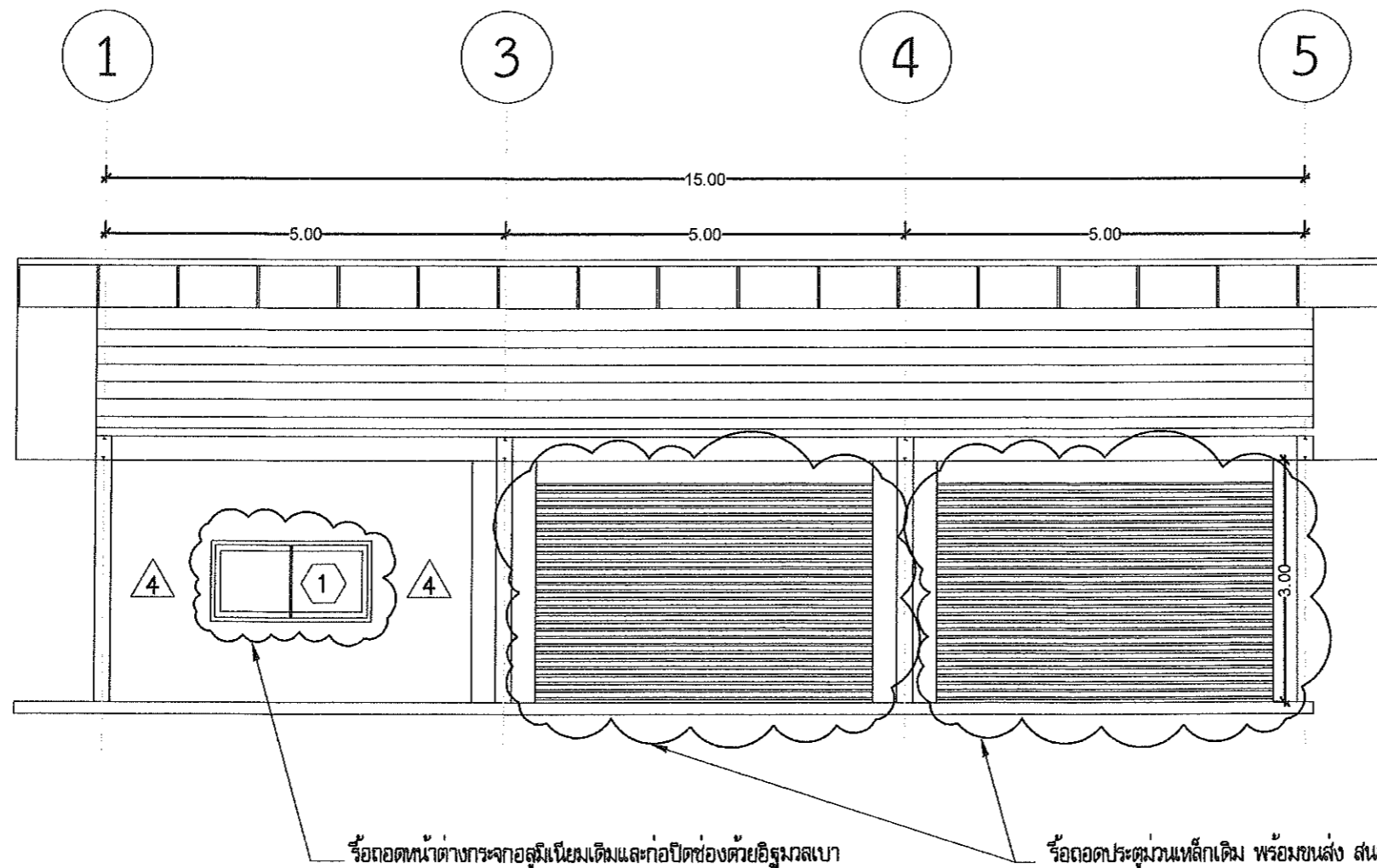


ORIGINAL FLOOR PLAN

Scale 1:100



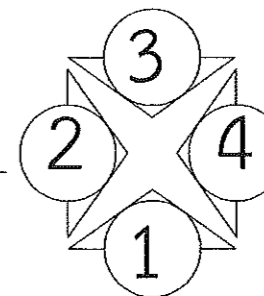
| | |
|--|----|
| รายการแก้ไข | |
| โครงการ ปรับปรุงอาคารบริการ 2 (ส่วนงานพิมพ์) | |
| ที่ตั้ง มหาวิทยาลัยอุบลราชธานี | |
| เจ้าของ มหาวิทยาลัยอุบลราชธานี | |
|  มหาวิทยาลัยอุบลราชธานี | |
| ผู้ออกแบบ  นายพุทธินันท์ บุญเรือง | |
| คณะพิจารณาแบบ รศ.อดุลย์ จรรยาเลิศอดุลย์ ผศ.ถนัดกิจ ชาริรัตน์ นายธนศ สีสัพทิตกษเกษีย นายบดิน พันธุ์เพ็ง | |
| ตรวจสอบ ผศ.ดร.เกรียงศักดิ์ แก้วกุลชัย นายกมล โพธิ์ศรี | |
| เขียนแบบ  นายนิรันดร์ รตินสงวน | |
| อธิการบดี อนันต์  วัน/เดือน/ปี 67 | |
| แบบแสดง | |
| แผ่นที่ | 3. |
| รวม | 15 |







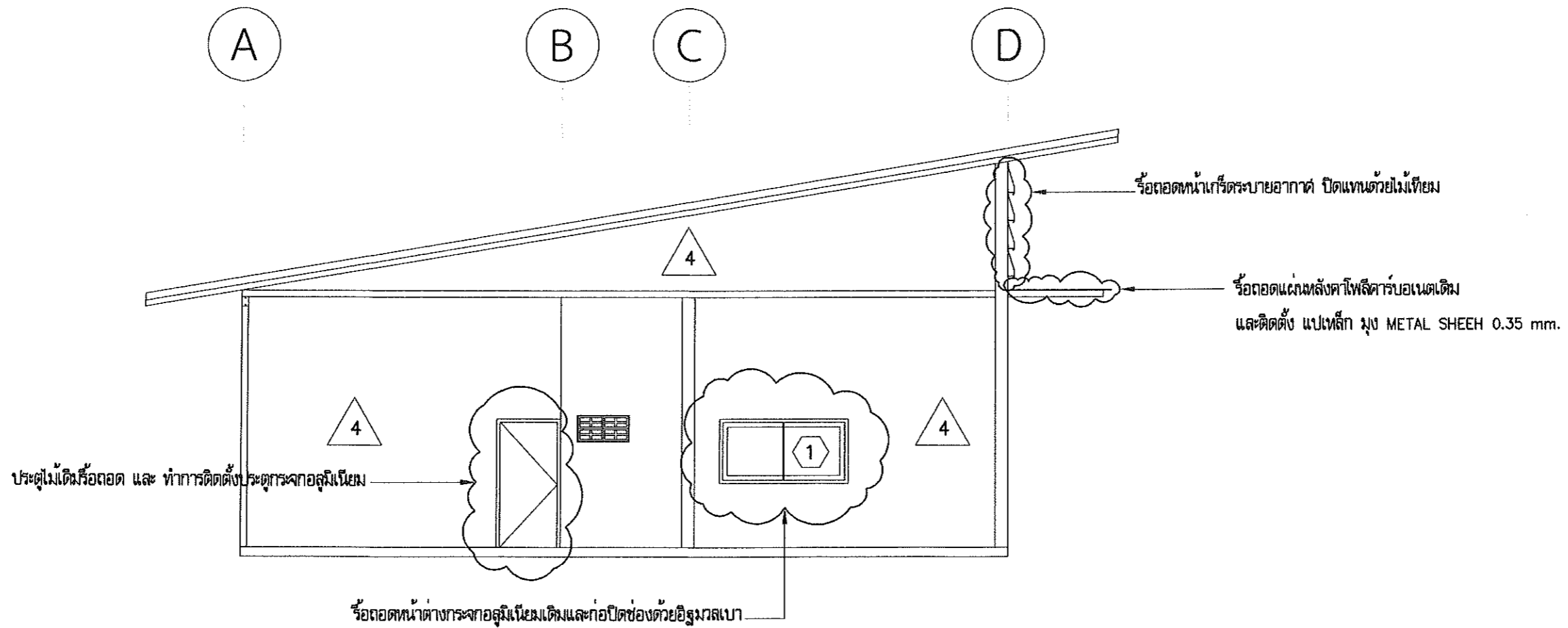
ORIGINALELEVATION 1

Scale

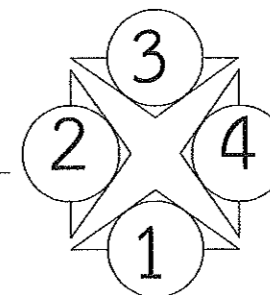
1:80





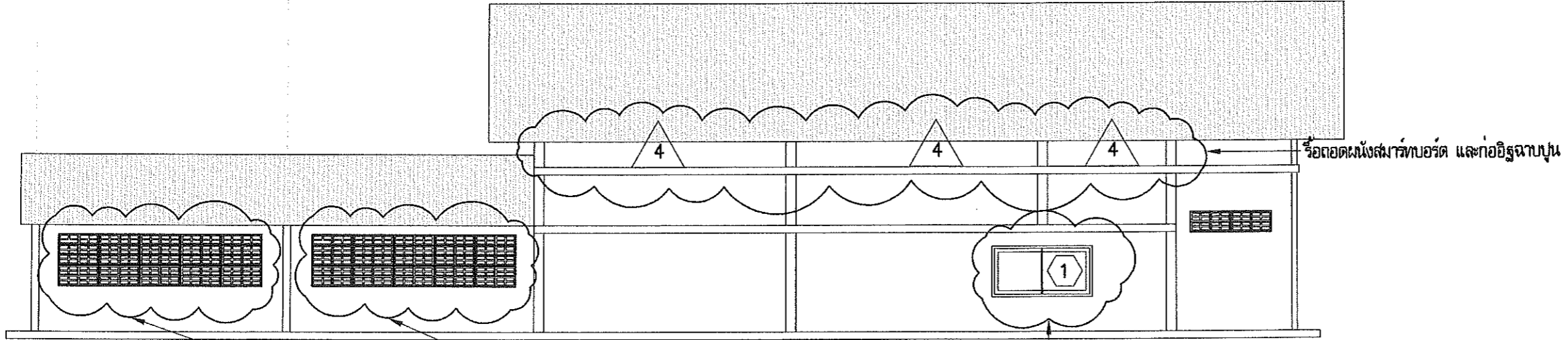
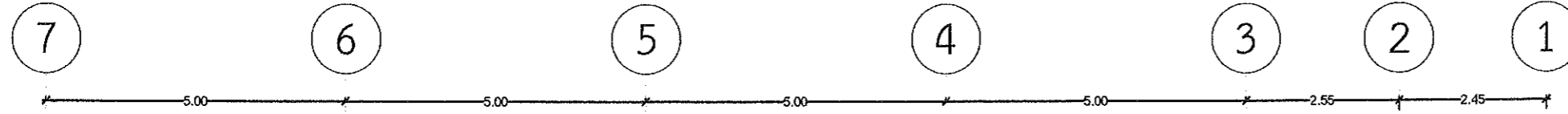
| | |
|--|----|
| รายการแก้ไข | |
| โครงการ ปรับปรุงอาคารบริการ 2 (ส่วนงานพิมพ์) | |
| ที่ตั้ง มหาวิทยาลัยอุบลราชธานี | |
| เจ้าของ มหาวิทยาลัยอุบลราชธานี | |
|  มหาวิทยาลัยอุบลราชธานี | |
| ผู้ออกแบบ  นายพุทธิพันธ์ บุญเรือง | |
| คณะพิจารณาแบบ รศ.อดุลย์ จรรยาเลิศอดุลย์ ผศ.ถนัดกิจ ชาริรัตน์ นายธนศ สีสหพัทธ์เกษม นายบดิน พันธุ์เพ็ง | |
| ตรวจสอบ ผศ.ดร.เกรียงศักดิ์ แก้วอุบลชัย นายกมล โพธิ์สุธี | |
| เขียนแบบ  นายณัฐวัฒน์ รัตนสงวน | |
| อธิการบดี อนันต์  รับ 1 เดือน 3 ปี 67 | |
| แบบแสดง | |
| แผ่นที่ | 4. |
| รวม | 15 |



ELEVATION 2
Scale 1:80



| | |
|---|----|
| รายการแก้ไข | |
| โครงการ ปรับปรุงอาคารบริการ 2 (ส่วนงานพิมพ์) | |
| ที่ตั้ง มหาวิทยาลัยอุบลราชธานี | |
| เจ้าของ มหาวิทยาลัยอุบลราชธานี | |
|  มหาวิทยาลัยอุบลราชธานี | |
| ผู้ออกแบบ นายพุทธิพันธ์ บุญเรือง | |
| คณะพิจารณาแบบ รศ.อศุภย์ จรรยาเลิศกุล ผศ.ณันตกิจ ขาวรีรัตน์ นายเนศ สีสัทพิทักษ์เกียรติ นายบดิน พันธุ์เพ็ง | |
| ตรวจสอบ ผศ.ดร.เกรียงศักดิ์ แก้วสุลชัย นายกมล โพธิ์ศรี | |
| เขียนแบบ นายนิรันดร์ วัฒนสงวน | |
| อธิการบดี อนุมัติ  วัน 1 เดือน 3 ปี 67 | |
| แบบแสดง | |
| แผ่นที่ | 5. |
| รวม | 15 |

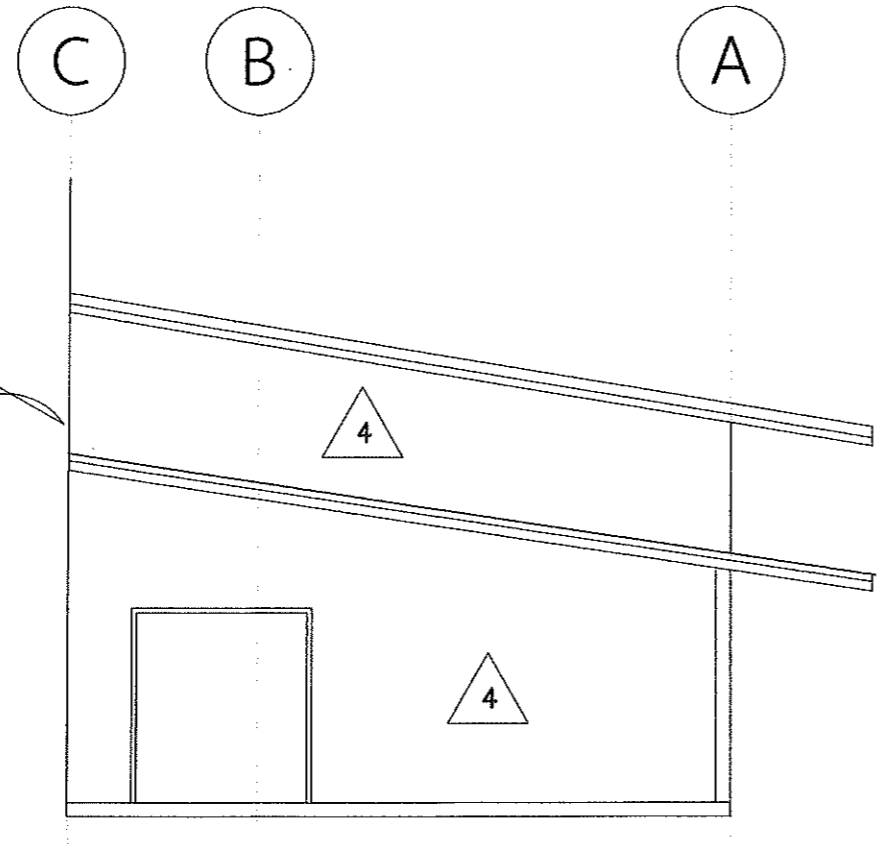


รื้อถอดหน้าต่างกระจกอลูมิเนียมเดิมและก่อปิดช่องด้วยอิฐมวลเบา
 อุดช่องอิฐบล็อกระบายอากาศ ทั้งภายใน - ภายนอก พร้อมฉาบเรียบ

ELEVATION 3

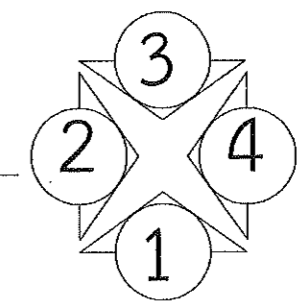
Scale 1:80





แนวอาคารเดิม

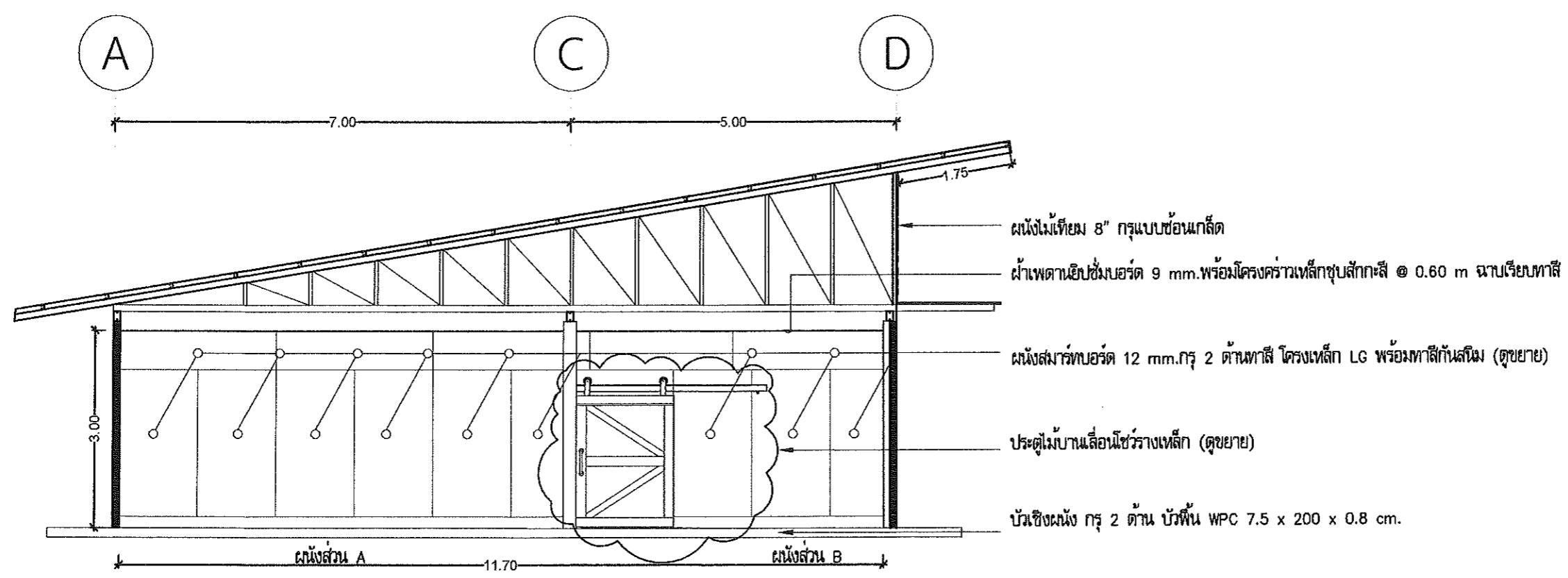


ELEVATION 4

Scale 1:80



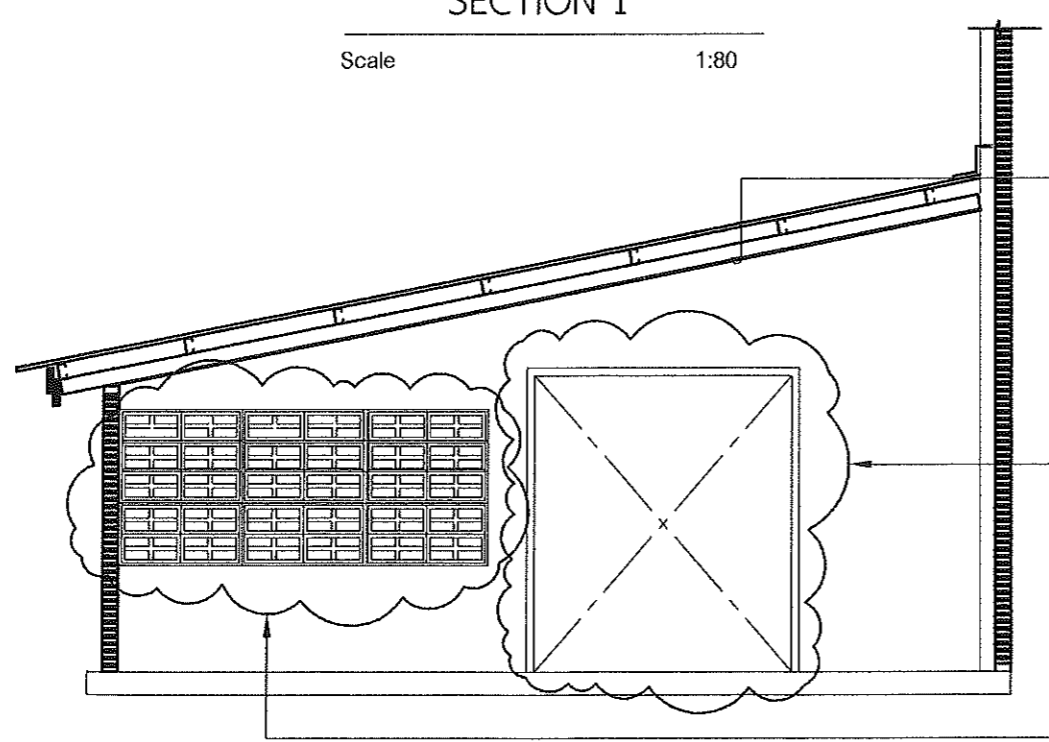
| | |
|--|----|
| รายการแก้ไข | |
| โครงการ ปรับปรุงอาคารเพิกท 2 (ส่วนงานพิมพ์) | |
| ที่ตั้ง มหาวิทยาลัยอุบลราชธานี | |
| เจ้าของ มหาวิทยาลัยอุบลราชธานี | |
|  มหาวิทยาลัยอุบลราชธานี | |
| ผู้ออกแบบ  นายพุทธิรัตน์ บุญเรือง | |
| คณะพิจารณาแบบ รศ.อดุลย์ จรรยาเลิศอดุลย์ ผศ.ณัฏกานต์ ชารีรัตน์ นายธนศ สีนพิตักษ์เกียรติ นายบัณฑิต พันธุ์เพ็ง | |
| ตรวจแบบ ผศ.ดร.เกรียงศักดิ์ แก้วกุลชัย นายกมล โพธิ์สุริ | |
| เขียนแบบ  นายนิรันดร์ วัฒนสงวน | |
| อธิการบดี อนุมิตติ  วันที่เดือน 3 ปี 67 | |
| แบบแสดง | |
| แผ่นที่ | 6. |
| รวม | 15 |



SECTION 1

Scale 1:80




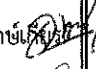




- ผนังไม้เทียม 8" กรุแบบซ้อนเกล็ด
- ฝ้าเพดานยิปซัมบอร์ด 9 mm. พร้อมโครงคร่าวเหล็กชุบสังกะสี @ 0.60 m ฉาบเรียบทาสี
- ผนังสมาร์ทบอร์ด 12 mm. กรุ 2 ด้านทาสี โครงเหล็ก LG พร้อมทาสีกันสนิม (ดูขยาย)
- ประตูไม้บานเลื่อนไม้โชว์รางเหล็ก (ดูขยาย)
- บัวเชิงผนัง กรุ 2 ด้าน บัวพื้น WPC 7.5 x 200 x 0.8 cm.



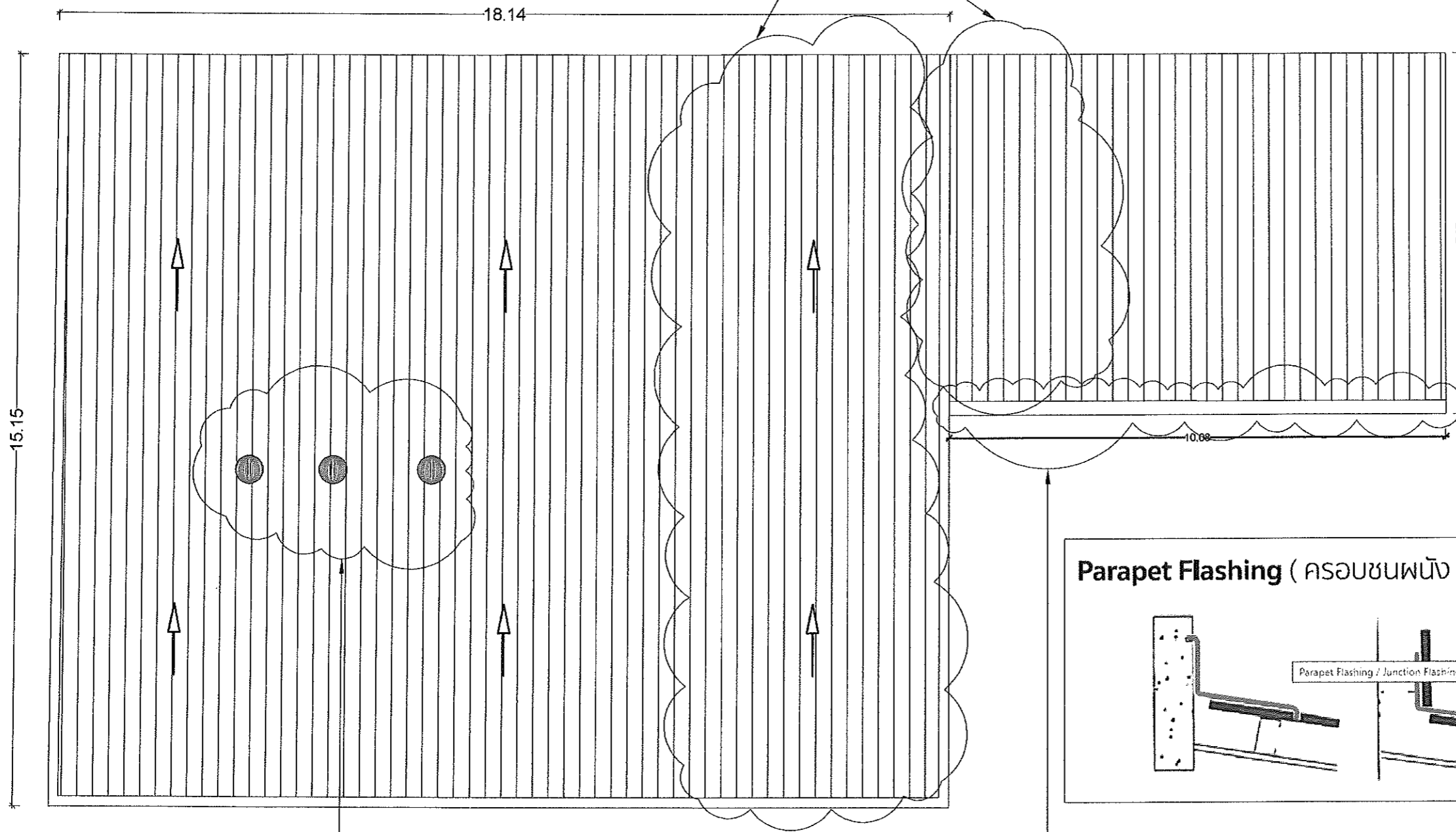
SECTION 2

Scale 1:50

- ฝ้าเพดานยิปซัมบอร์ด 9 mm. พร้อมโครงคร่าวเหล็กชุบสังกะสี @ 0.60 m ฉาบเรียบทาสี
- ช่องประตูเดิมหรือถอนวงกบก่อปิดด้วยอิฐมวลเบา ฉาบ ทาสี
- อุดช่องอิฐบล็อกระบายอากาศ ทั้งภายใน - ภายนอก พร้อมฉาบเรียบ

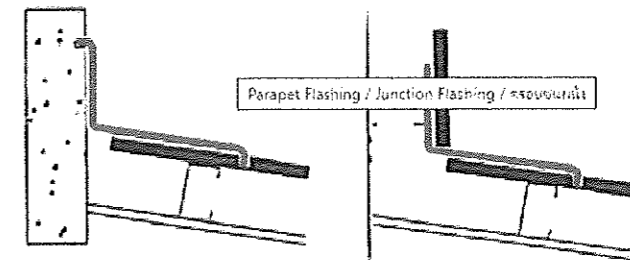
| | |
|---|----|
| รายการแก้ไข | |
| โครงการ ปรับปรุงอาคารเบ็กร 2 (ส่วนงานพิมพ์) | |
| ที่ตั้ง มหาวิทยาลัยอุบลราชธานี | |
| เจ้าของ มหาวิทยาลัยอุบลราชธานี | |
|  มหาวิทยาลัยอุบลราชธานี | |
| ผู้ออกแบบ  นายพุทธิพันธ์ บุญเรือง | |
| คณะพิจารณาแบบ รศ.อดุลย์ จรรยาเลิศอดุลย์ ผศ.ณัฏกานต์ ขาริรัตน์  นายธนศ สิริพิทักษ์  นายบัณฑิต พันธุ์เพ็ง  | |
| ตรวจแบบ ผศ.ดร.เกรียงศักดิ์ แก้วกุลชัย นายกมล โพธิ์ศรี  | |
| เขียนแบบ  นายนิรันดร์ จิตนสงวน | |
| อธิการบดี อนุมิต  วันที่ เดือน ปี 67 | |
| แบบแสดง | |
| แผ่นที่ | 7. |
| รวม | 15 |

บริเวณที่ ร้อยตอด แผ่นหลังคา METEL SHEETเดิม และติดตั้งแผ่นหลังคา METEL SHEET ทหนา 0.35 mm.



ร้อยตอดลูกหมุระบายอากาศเดิม แล้วมุงด้วยหลังคาเหล็ก METAL SHEET 0.35 mm.สีเดิม

Parapet Flashing (ครอบชนพนัก)



ร้อยตอด FLASHING เดิม และติดตั้ง FLASHING ใหม่พร้อมน้ำซีเมนต์นํ้าคังในผนัง

ROOF PLAN

Scale

1:50

รายการแก้ไข

โครงการ

ปรับปรุงอาคารปีกที่ 2
(ส่วนงานพิมพ์)

ที่ตั้ง

มหาวิทยาลัยอุบลราชธานี

เจ้าของ

มหาวิทยาลัยอุบลราชธานี



มหาวิทยาลัยอุบลราชธานี

ผู้ออกแบบ

[Signature]
นายพุทธิพันธ์ บุญเรือง

คณะพิจารณาแบบ

รศ.อดุลย์ จรรยาเลิศอดุลย์

ผศ.ณัดกิง ขาวริรัมย์ *[Signature]*

นายธนศ สี่พิทักษ์เกียรติ *[Signature]*

นายบัณฑิต พันธุ์เพ็ง *[Signature]*

ตรวจแบบ

ผศ.ดร.เกรียงศักดิ์ แก้วกุลชัย *[Signature]*

นายกมล โพธิ์สุริ *[Signature]*

เขียนแบบ

นายนิรันดร์ *[Signature]*
รัตนสงวน

อธิการบดี อนุมัติ

[Signature]

วันที่ เดือน 3 ปี 67

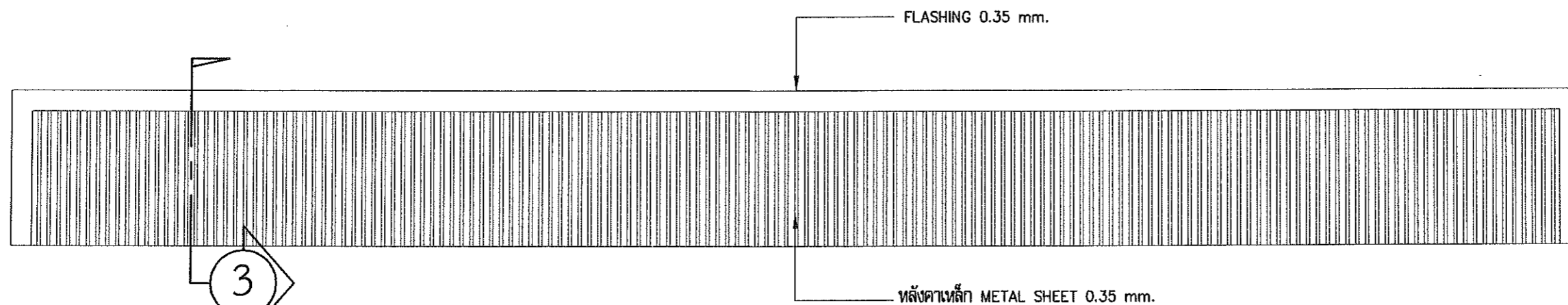
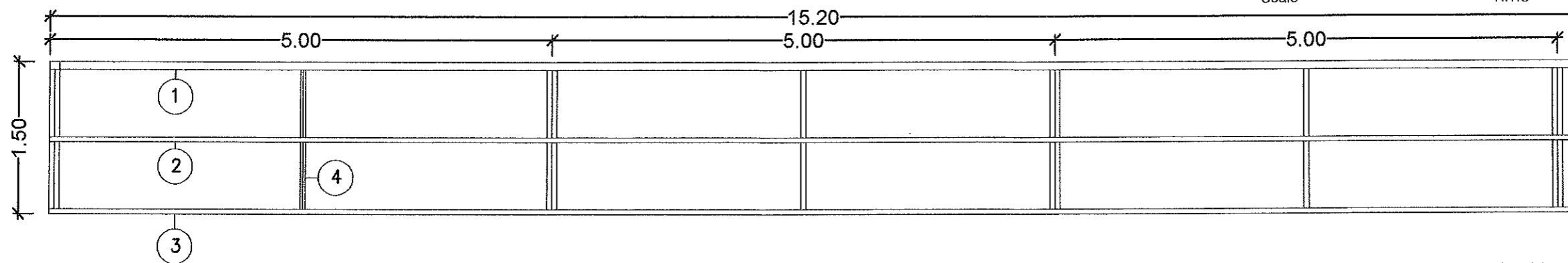
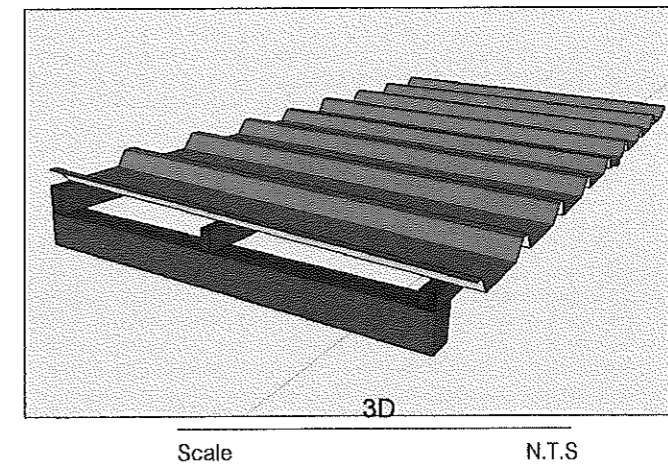
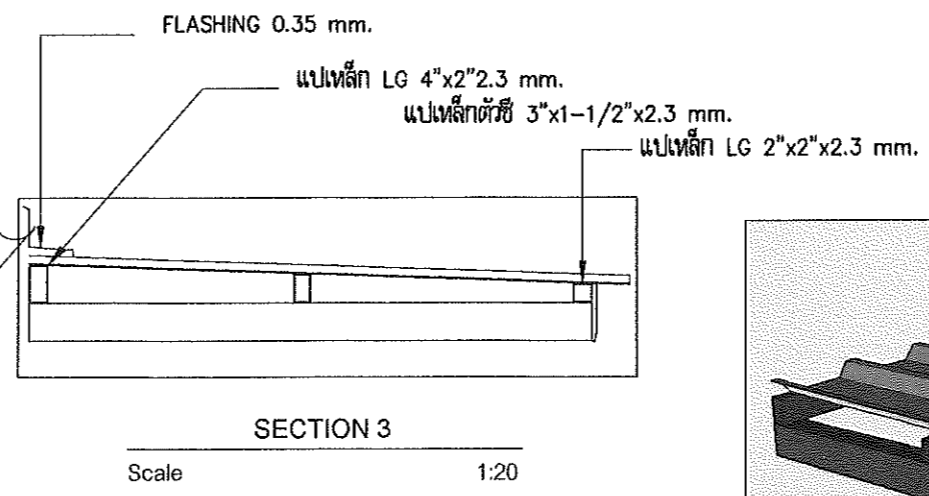
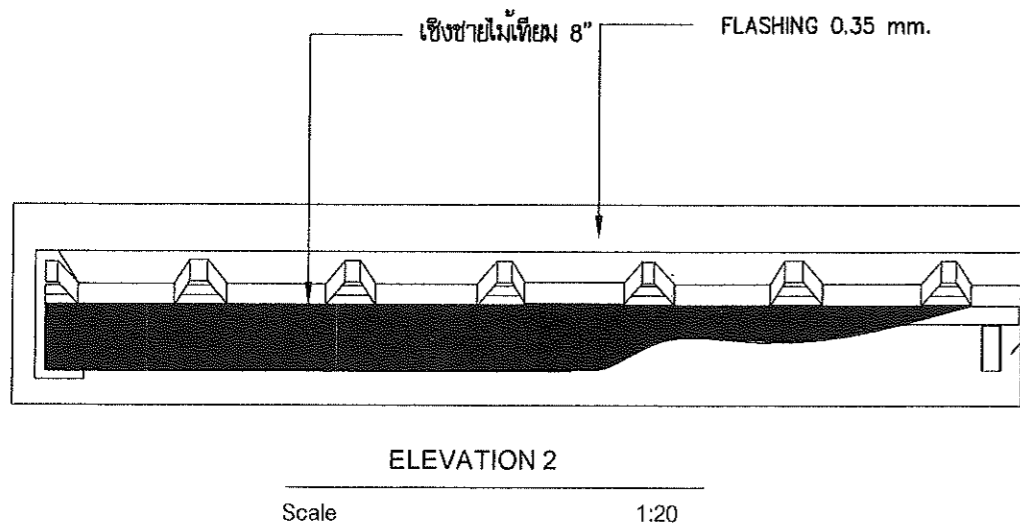
แบบแสดง

แผ่นที่


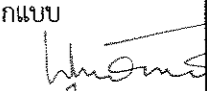


8.

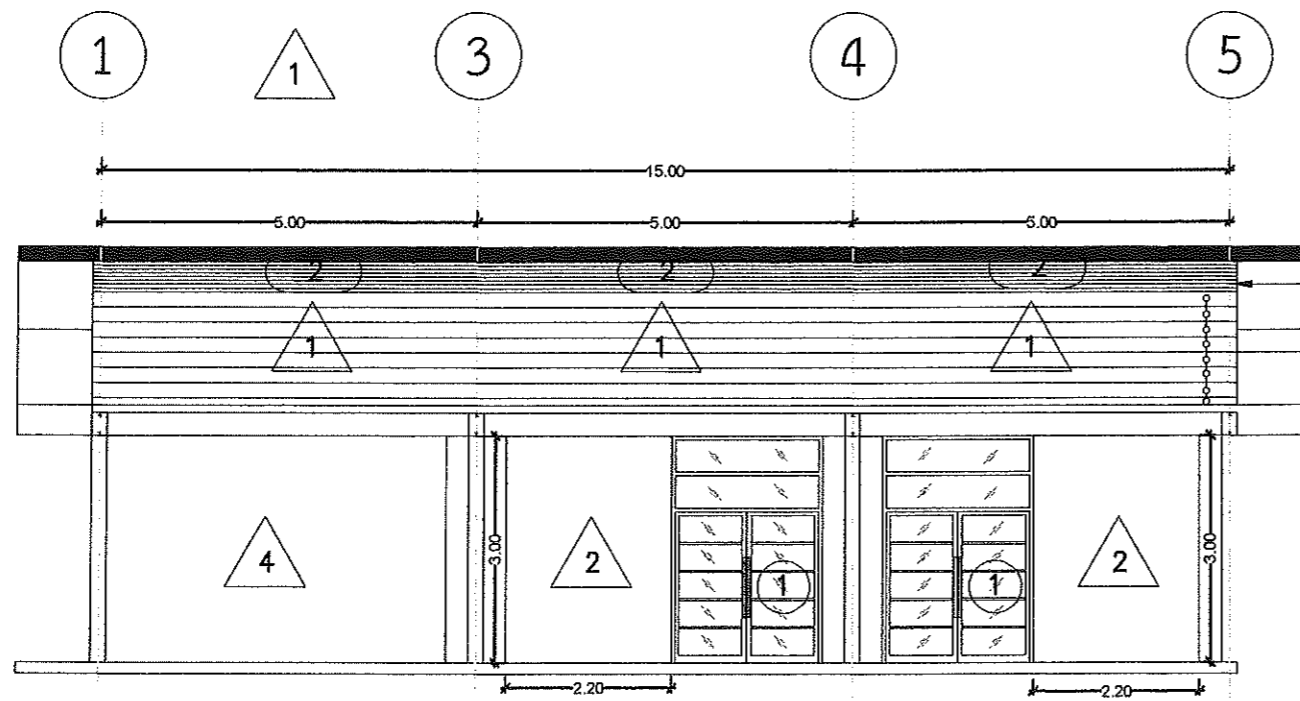
รวม

15



- 1 แปเหล็ก LG 4"x2"x2.3 mm.
- 2 แปเหล็กตัวซี 3"x1-1/2"x2.3 mm.
- 3 แปเหล็ก LG 2"x2"x2.3 mm.
- 4 เหล็กเสริมตัวซี 125x50x20x2.3 mm.


| | |
|--|----|
| รายการแก้ไข | |
| โครงการ ปรับปรุงอาคารปีการศึกษา 2 (ส่วนงานพิมพ์) | |
| ที่ตั้ง มหาวิทยาลัยอุบลราชธานี | |
| เจ้าของ มหาวิทยาลัยอุบลราชธานี | |
|  มหาวิทยาลัยอุบลราชธานี | |
| ผู้ออกแบบ  นายพุทธินันท์ บุญเรือง | |
| คณะพิจารณาแบบ รศ.อดุลย์ จรรยาเลิศอดุลย์ ผศ.ณันต์กิตติ์ ขาวรีรัตน์ นายเนตต์ สิริพิทักษ์เกียรติ นายบดินทร์ พันธุ์เพ็ง | |
| ตรวจแบบ ผศ.ดร.เกรียงศักดิ์ แก้วกุลชัย นายกมล โพธิ์ศรี | |
| เขียนแบบ  นายนิรันดร์ วัฒนสุวรรณ | |
| อธิการบดี อนันต์  วัน 1 เดือน 3 ปี 67 | |
| แบบแสดง | |
| แผ่นที่ | 9. |
| รวม | 15 |

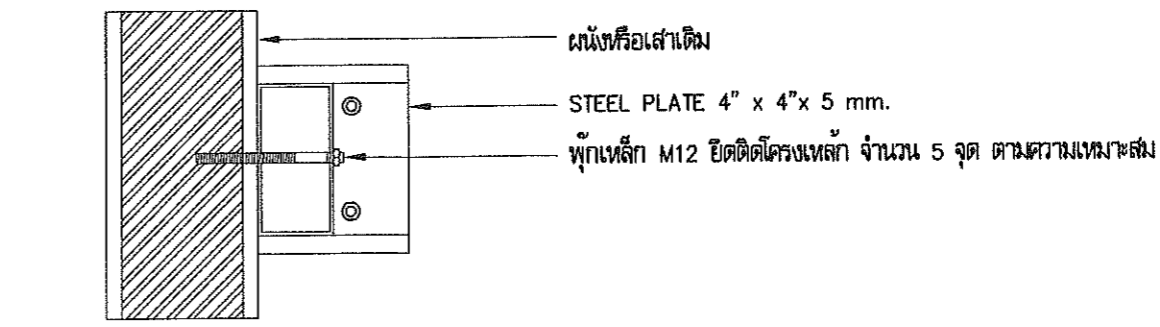
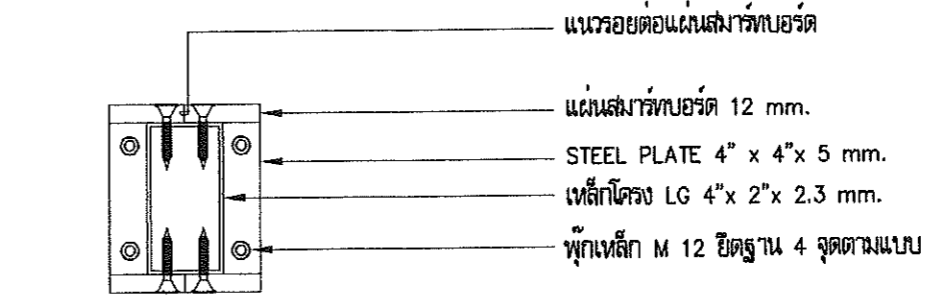
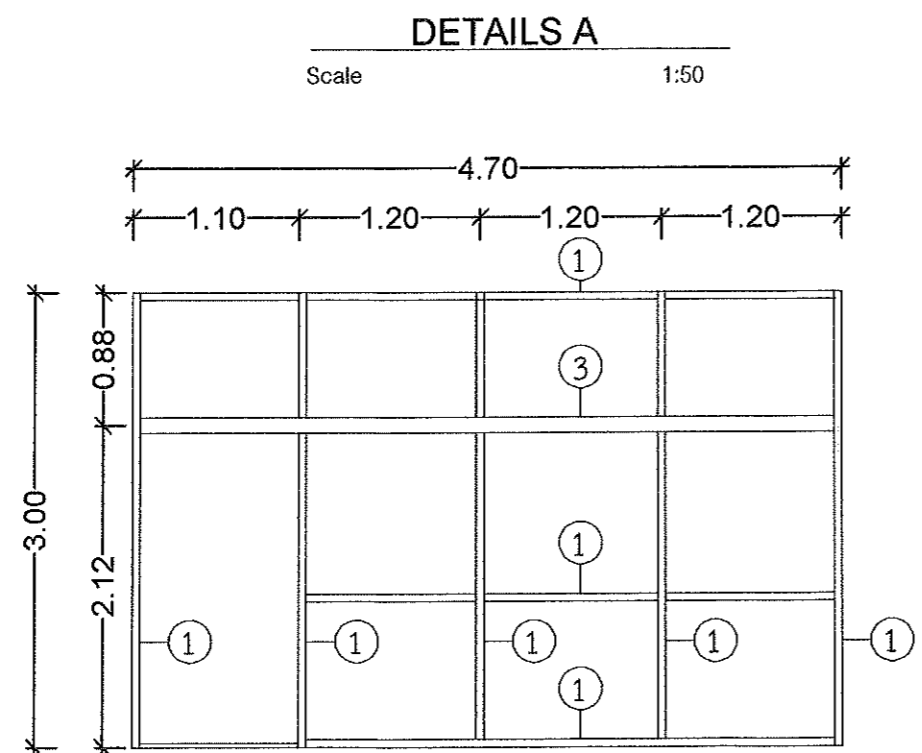
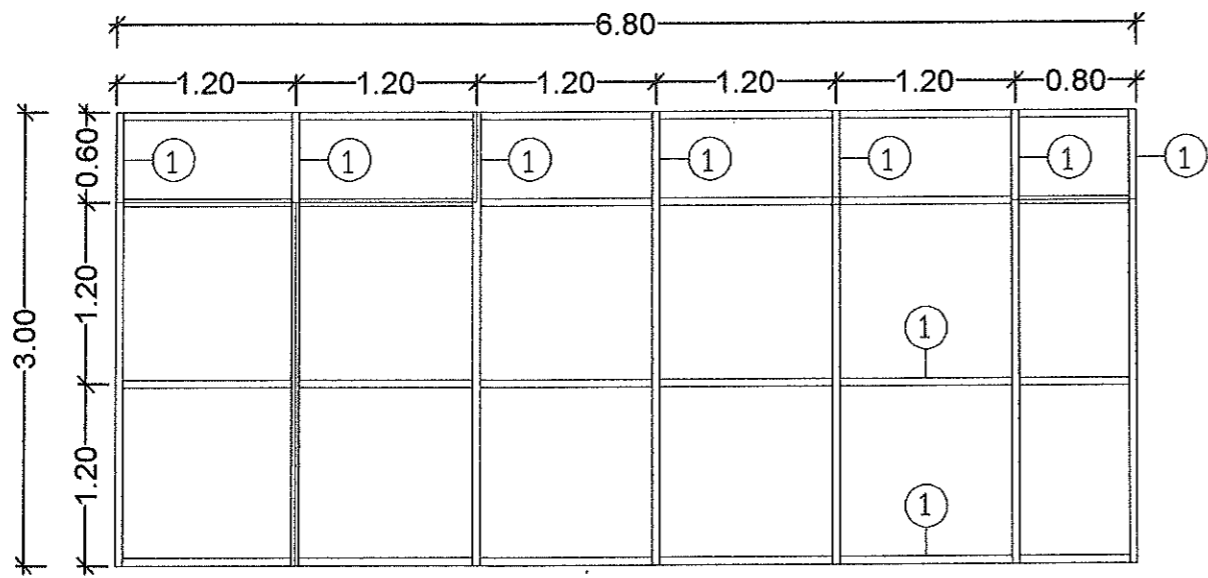
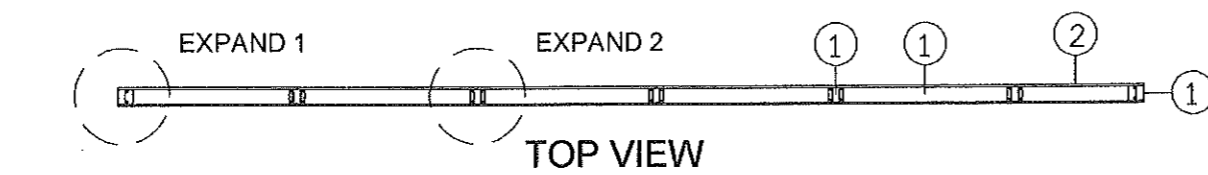


เชิงชายไม้เทียม 8"
 ฝ้าเพดานไม้ระแนง 2"
 ผนังไม้เทียม 8" ติดตั้งแบบซ้อนกันครึ่ง ผิดทิศทางของ SCG , เฌอรา , ตูร์วัน


NEW ELEVATION 1

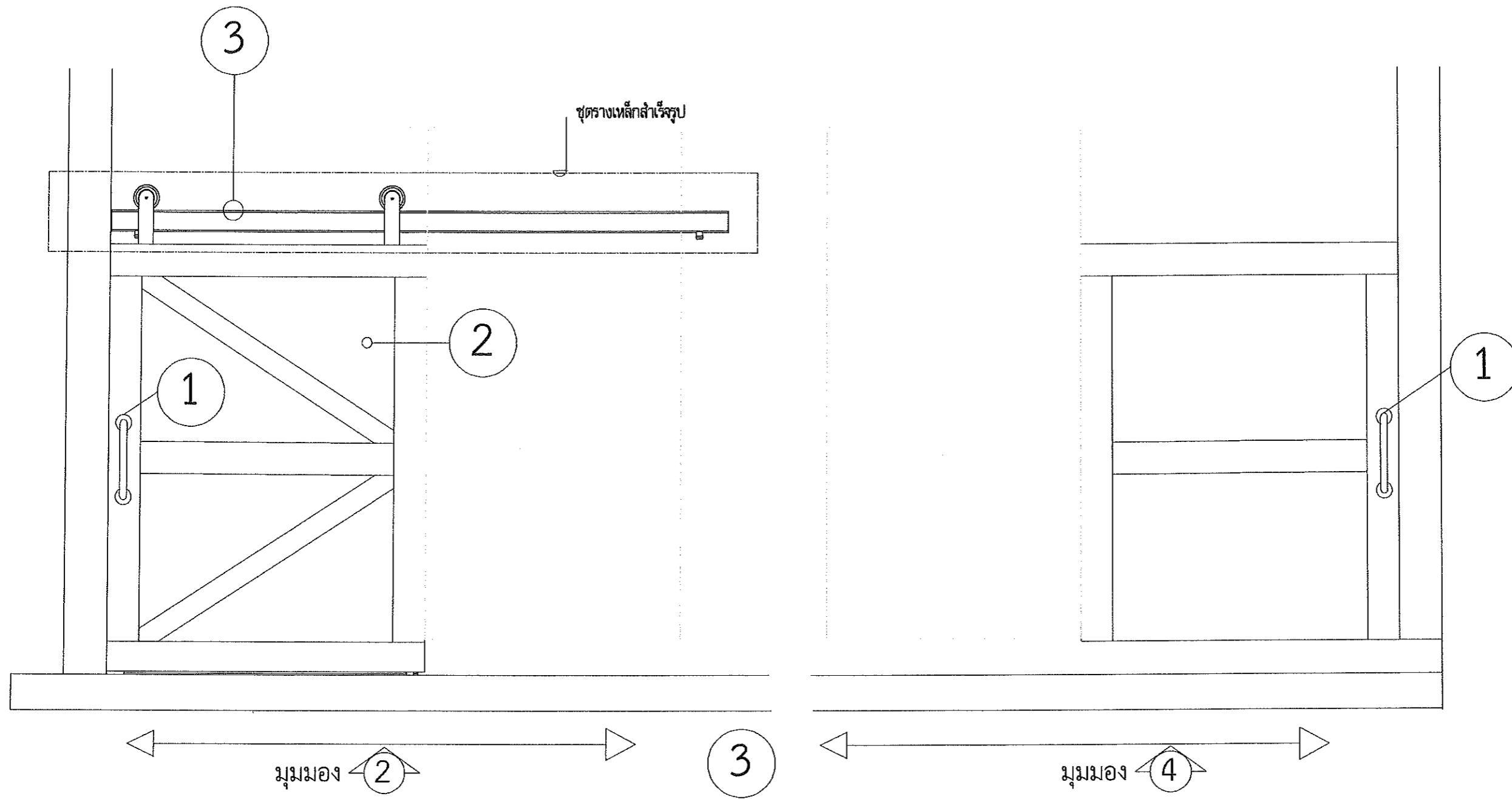
Scale 1:100

| | |
|--|-----|
| รายการแก้ไข | |
| โครงการ ปรับปรุงอาคารบริกาท 2 (ส่วนงานพิมพ์) | |
| ที่ตั้ง มหาวิทยาลัยอุบลราชธานี | |
| เจ้าของ มหาวิทยาลัยอุบลราชธานี | |
|  มหาวิทยาลัยอุบลราชธานี | |
| ผู้ออกแบบ นายพุทธิพันธุ์ บุญเรือง | |
| คณะพิจารณาแบบ รศ.อดุลย์ จรรยาเลิศอดุลย์ ผศ.ถนัดกิจ ชาริรัตน์ นายเนต สัทพิทักษ์เกียรติ นายบดิน พันธุ์เพ็ง | |
| ตรวจสอบ ผศ.ดร.เกรียงศักดิ์ แก้วสุชัย นายกมล โพธิ์ศรี | |
| เขียนแบบ นายนิรันดร์ รัตนสงวน | |
| อธิการบดี อนุมัติ วัน 1 เดือน 3 ปี 67 | |
| แบบแสดง | |
| แผ่นที่ | 10. |
| รวม | 15 |



- 1 เหล็ก LG 4" x 2" x 2.3 mm.
- 2 แผ่นสกรับบอร์ด 12 mm. กรุ 2 ด้านหน้าสีน้ำตาลพลาสติก โครงเหล็กที่ติดกับเสาและผนังเจาะแล้วยึดด้วยพุกเหล็ก M12.

| | |
|---|-----|
| รายการแก้ไข | |
| โครงการ ปรับปรุงอาคารบริการ 2 (ส่วนงานพิมพ์) | |
| ที่ตั้ง มหาวิทยาลัยอุบลราชธานี | |
| เจ้าของ มหาวิทยาลัยอุบลราชธานี | |
|  มหาวิทยาลัยอุบลราชธานี | |
| ผู้ออกแบบ นายพุทธินันท์ บุญเรือง | |
| คณะพิจารณาแบบ รศ.อดุลย์ จรรยาเลิศอดุลย์ ผศ.ณัดกิง ชาริรัตน์ นายเนศ สัทพิทักษ์เกียรติ นายบดิน พันธุ์เพ็ง | |
| ตรวจแบบ ผศ.ดร.เกรียงศักดิ์ แก้วกุสย นายกมล โพธิ์สุริ | |
| เขียนแบบ นายนิรันดร์ รติผลงวน | |
| อธิการบดี อุนันต์ วันที่เดือน 3 ปี 67 | |
| แบบแสดง | |
| แผ่นที่ | 11. |
| รวม | 15 |




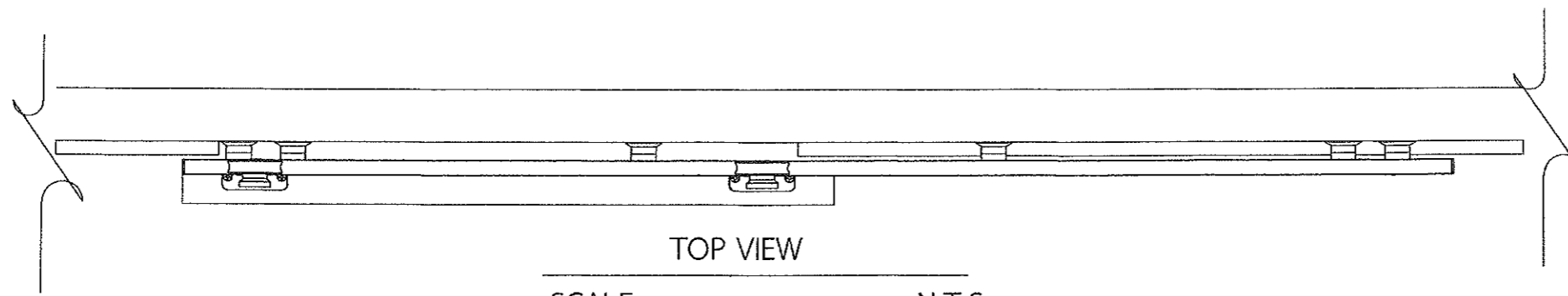
ขยายประตูเลื่อนไม้โซวีรางเหล็ก

Scale N.T.S

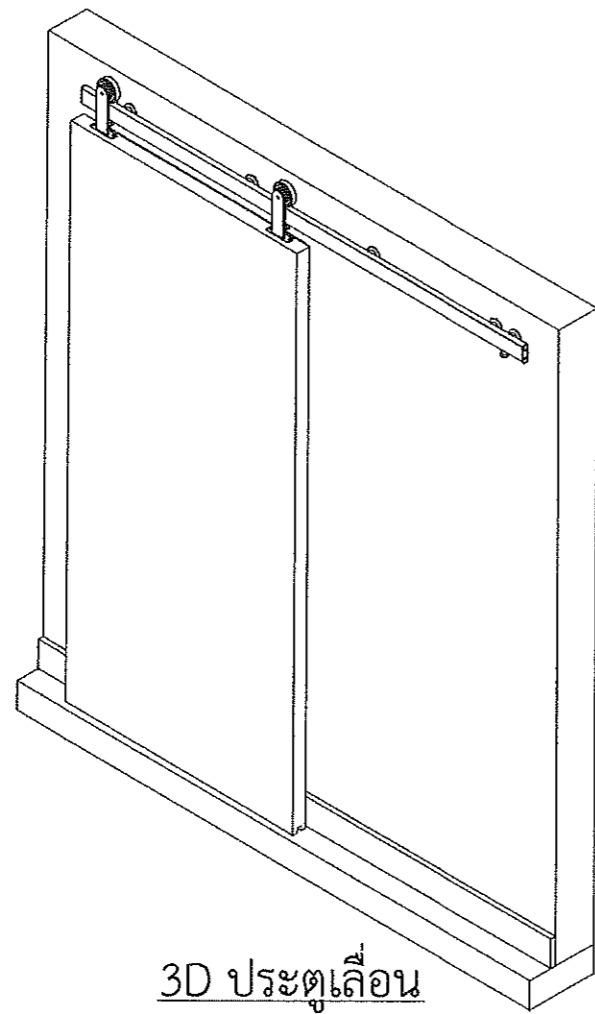
- ① มือจับสแตนเลส 304 ยาว 14"
- ② ประตูไม้เนื้อแข็งแบบโรงงาน
- ③ ชุดรางเหล็กสำเร็จรูป

- A ความสูงของช่องเปิดผนัง
- B ความกว้างของช่องเปิดผนัง
- C ความสูงของประตู 2.00 m.
- B ความกว้างของประตู 1.20 m.

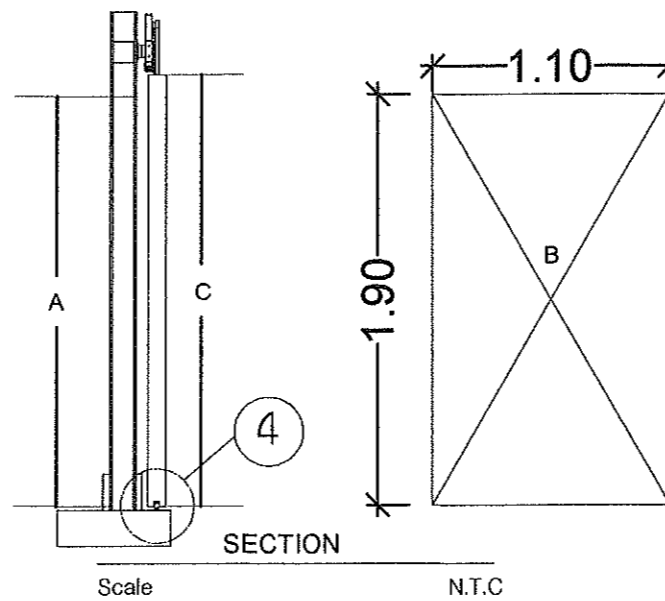
| | |
|---|-----|
| รายการแก้ไข | |
| โครงการ ปรับปรุงอาคารบริการ 2 (ส่วนงานพิมพ์) | |
| ที่ตั้ง มหาวิทยาลัยอุบลราชธานี | |
| เจ้าของ มหาวิทยาลัยอุบลราชธานี | |
|  มหาวิทยาลัยอุบลราชธานี | |
| ผู้ออกแบบ นายพุทธินันท์ บุญเรือง | |
| คณะพิจารณาแบบ รศ.อดุลย์ จรรยาเลิศอดุลย์ ผศ.ณัฏกิง ขาริรัตน์ นายธนศ สีสัทพิทักษ์เกียรติ นายบดิน พันธุ์เพ็ง | |
| ตรวจแบบ ผศ.ดร.เกรียงศักดิ์ แก้วกุลชัย นายกมล โพธิ์ศรี | |
| เขียนแบบ นายนิรันดร์ รตนสงวน | |
| อธิการบดี อนุมัติ วันที่ เดือน 3 ปี 67 | |
| แบบแสดง | |
| แผ่นที่ | 12. |
| รวม | 15 |



TOP VIEW
SCALE N.T.S.


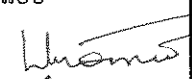



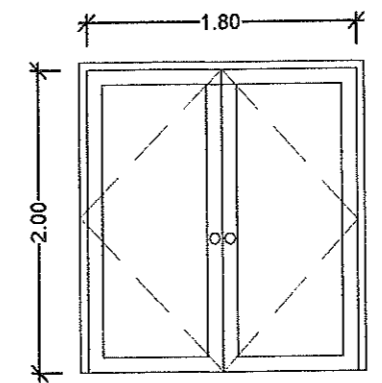
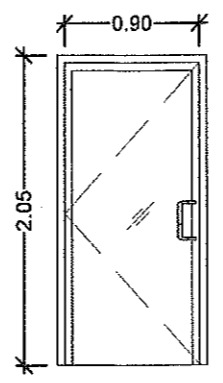
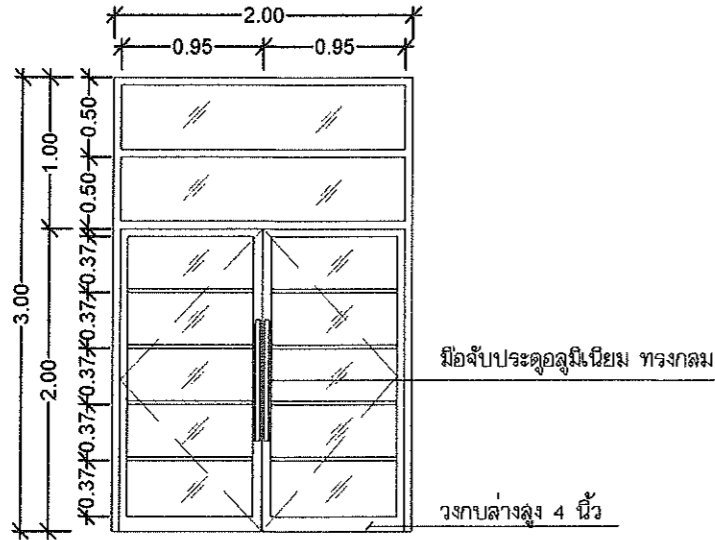
3D ประตูลื่น
SCALE N.T.S.



4 ด้วน้ำทาง

- A ความสูงของช่องเปิดผนัง
- B ความกว้างของช่องเปิดผนัง
- C ความสูงของประตู 2.00 m.
- B ความกว้างของประตู 1.20 m.

| | |
|---|-----|
| รายการแก้ไข | |
| โครงการ ปรับปรุงอาคารเรียน 2 (สำนักงานพิมพ์) | |
| ที่ตั้ง มหาวิทยาลัยอุบลราชธานี | |
| เจ้าของ มหาวิทยาลัยอุบลราชธานี | |
|  มหาวิทยาลัยอุบลราชธานี | |
| ผู้ออกแบบ  นายพุทธิพันธุ์ บุณเรือง | |
| คณะพิจารณาแบบ รศ.อดุลย์ จรรยาเลิศอดุลย์ ผศ.ณันตกิจ ขาวรัตน์ นายธนศ สีสัททังเกียรติกุล นายบดิน พันธุ์เพ็ง | |
| ตรวจแบบ ผศ.ดร.เกรียงศักดิ์ แก้วกุลชัย นายกมล โพธิ์ศรี | |
| เขียนแบบ นายนิรันดร์ รัตนสงวน | |
| อธิการบดี อนุมัติ  รับ 1 เดือน 31 67 | |
| แบบแสดง | |
| แผ่นที่ | 13. |
| รวม | 15 |



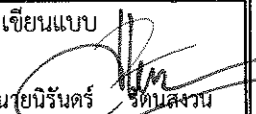
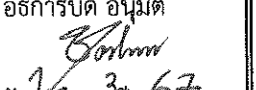


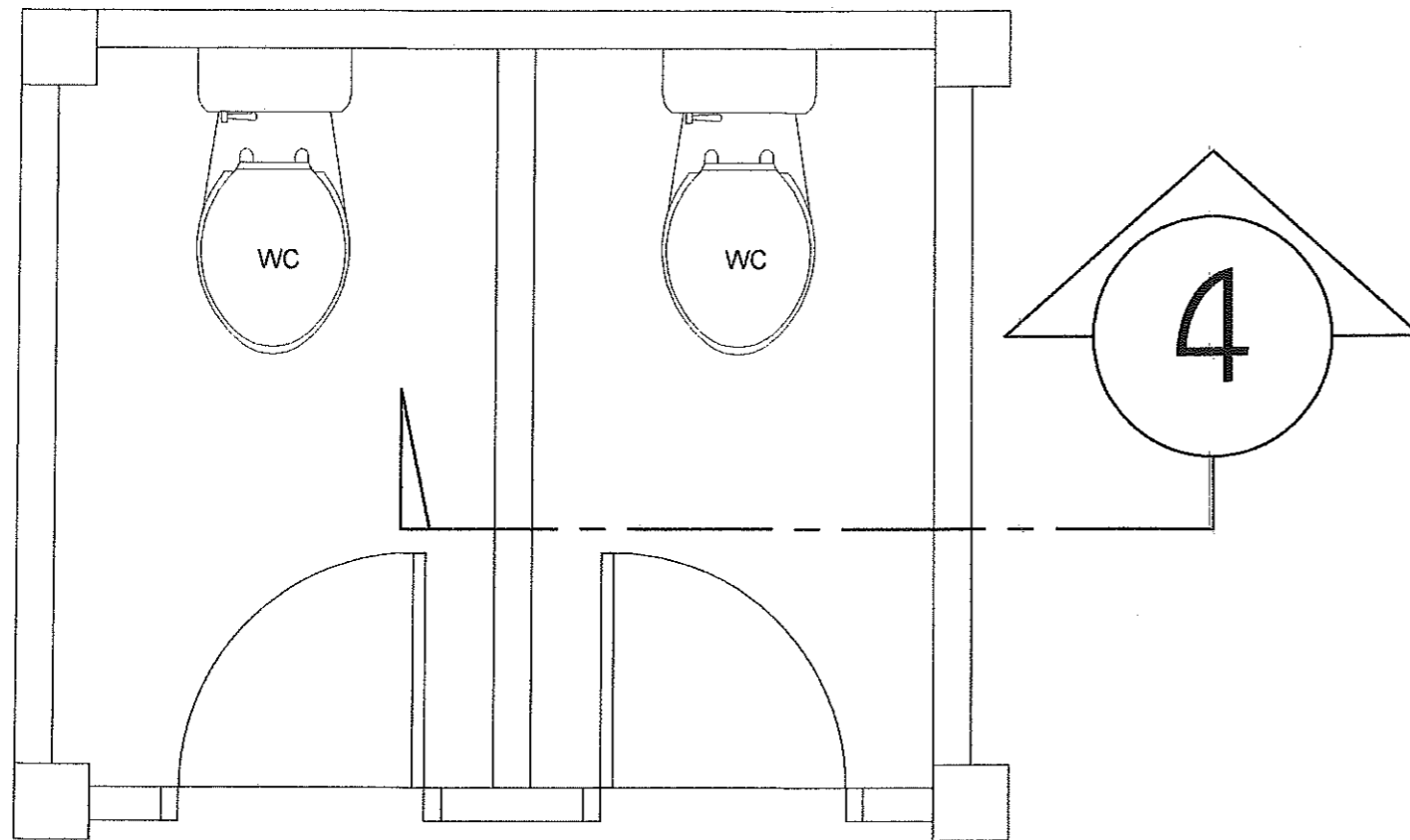
| สัญลักษณ์ | 1 |
|---------------|-----------------------------------|
| ประเภท | บานสวิงคู่ |
| วงกบ | อลูมิเนียม(เคลือบสีดำ) ทน 1.5 mm. |
| กรอบบาน | อลูมิเนียม(เคลือบสีดำ) |
| ไม้ค้ำ ลูกพิก | อลูมิเนียม |
| ลูกพิก | กระดุมเหล็กเคลือบเขียว ทน 5 มม. |
| อุปกรณ์ประกอบ | อุปกรณ์ติดตั้งครบชุด |
| หมายเหตุ | |

| สัญลักษณ์ | 2 |
|---------------|-----------------------------------|
| ประเภท | บานสวิงเดี่ยว |
| วงกบ | อลูมิเนียม(เคลือบสีดำ) ทน 1.5 mm. |
| กรอบบาน | อลูมิเนียม(เคลือบสีดำ) |
| ไม้ค้ำ ลูกพิก | อลูมิเนียม |
| ลูกพิก | กระดุมเหล็กเคลือบเขียว ทน 5 มม. |
| อุปกรณ์ประกอบ | อุปกรณ์ติดตั้งครบชุด |
| หมายเหตุ | |

| สัญลักษณ์ | 4 |
|---------------|---|
| ประเภท | บานเปิดไม้เนื้อแข็งขอบแห้ง |
| วงกบ | วงกบเดิม |
| กรอบบาน | ไม้เนื้อแข็งขอบแห้ง |
| ไม้ค้ำ ลูกพิก | ไม้เนื้อแข็งขอบแห้ง |
| ลูกพิก | ไม้เนื้อแข็งขอบแห้ง |
| อุปกรณ์ประกอบ | อุปกรณ์ติดตั้งครบชุด |
| หมายเหตุ | ตรวจสอบขนาดจริง หน่วยงาน ลายประจักษ์ระหว่างก่อสร้าง |

DOOR DETAILS
Scale 1:50

| | |
|---|-----|
| รายการแก้ไข | |
| โครงการ ปรับปรุงอาคารบริกา 2 (ส่วนงานพิมพ์) | |
| ที่ตั้ง มหาวิทยาลัยอุบลราชธานี | |
| เจ้าของ มหาวิทยาลัยอุบลราชธานี | |
|  มหาวิทยาลัยอุบลราชธานี | |
| ผู้ออกแบบ  นายพุทธิพันธ์ บุญเรือง | |
| คณะพิจารณาแบบ รศ.อดุลย์ จรรยาเลิศอดุลย์ ผศ.ณัดกิง ขาริรัตน์ นายธนศ สีห์พิทักษ์เกียรติ นายดิน พันธุ์เพ็ง | |
| ตรวจสอบแบบ ผศ.ดร.เกรียงศักดิ์ แก้วกุลชัย นายกมล โพธิ์ศรี | |
| เขียนแบบ  นายรัตนันตร์ รัตนสงวน | |
| อธิการบดี อนันต์  วันเดือน 3 ปี 67 | |
| แบบแสดง | |
| แผ่นที่ | 14. |
| รวม | 15 |



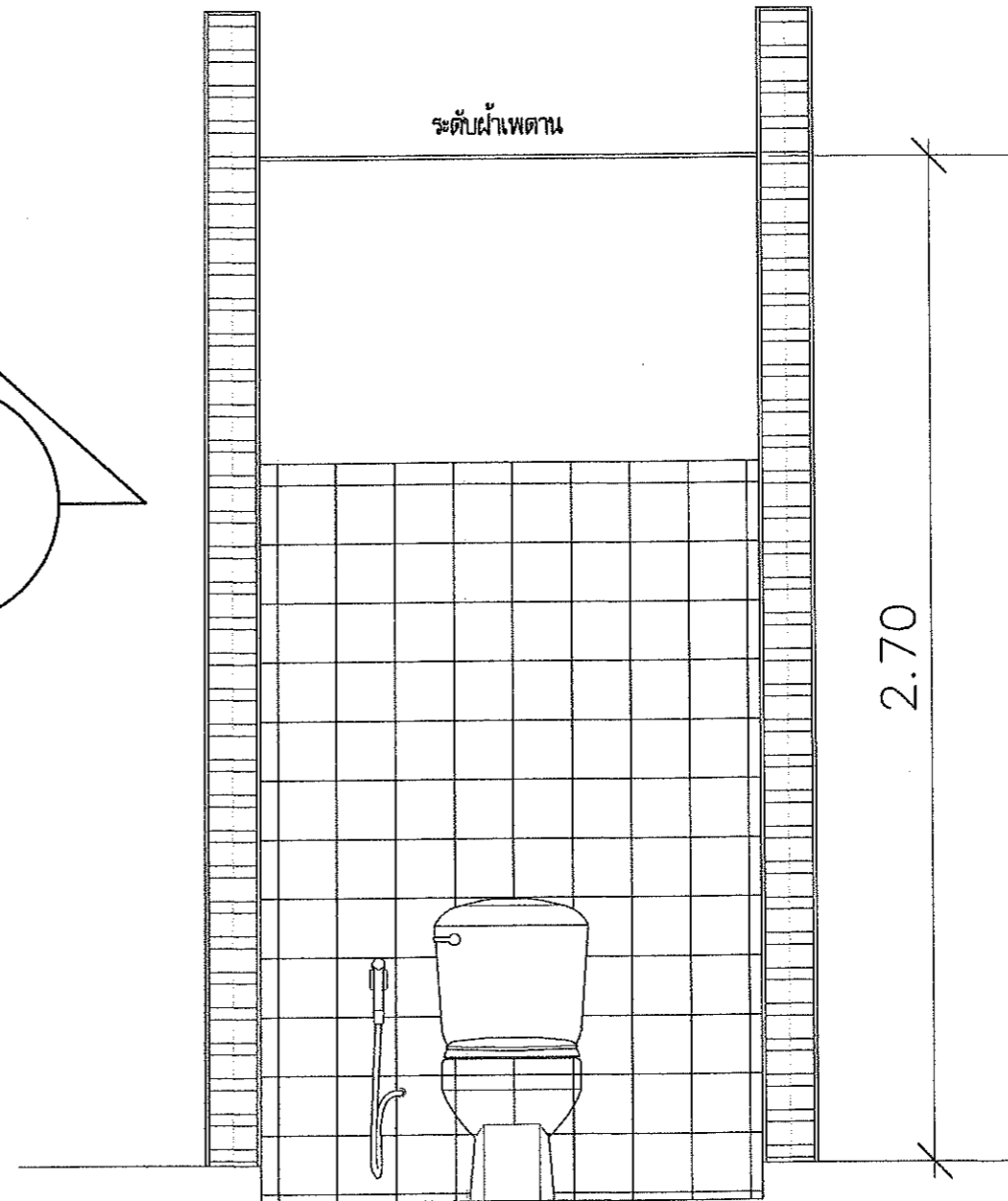
WATER-CLOSET

Scale 1:20

ทำการรี้อ สุขภัณฑ์เดิมพร้อมขนย้ายทิ้งนอกมหาวิทยาลัย





ทำการติดตั้ง สุขภัณฑ์ใหม่ ชักโครก ผลิตภัณฑ์ ของ COTTO, HAFELE, ROCA

| รายการประกอบแบบสุขภัณฑ์ | |
|-------------------------|-------------------|
| สัญลักษณ์ | รายการ |
| WC | ชักโครกแบบนั่งราบ |



SECTION 4

Scale 1:20

| | |
|--|-----|
| รายการแก้ไข | |
| โครงการ ปรับปรุงอาคารบริการ 2 (ส่วนเพิ่มเติม) | |
| ที่ตั้ง มหาวิทยาลัยอุบลราชธานี | |
| เจ้าของ มหาวิทยาลัยอุบลราชธานี | |
|  มหาวิทยาลัยอุบลราชธานี | |
| ผู้ออกแบบ  นายพุทธินิธิ บุญเรือง | |
| คณะพิจารณาแบบ รศ.อดุลย์ จรรยาเลิศกุล ผศ.ถนัดกิจ ขาวรีรัตน์ นายชเนศ สีห์พิทักษ์เกียรติ นายบดิน พันธุ์เพ็ง | |
| ตรวจสอบ ผศ.ดร.เกรียงศักดิ์ แก้วกุลชัย นายกมล โพธิ์ศรี | |
| เขียนแบบ  นางยนิรันดร รัตนสงวน | |
| อธิการบดี อนุมัติ  วันที่ เดือน 3 ปี 67 | |
| แบบแสดง | |
| แผ่นที่ | 15. |
| รวม | 15 |