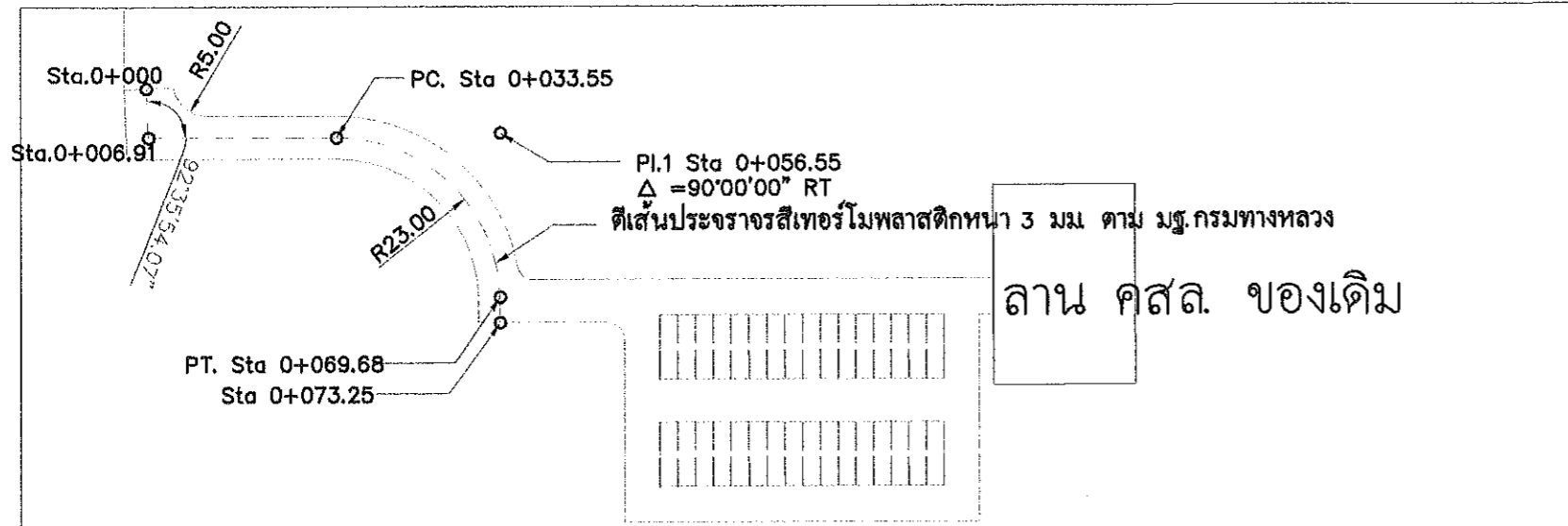


มหาวิทยาลัยอุบลราชธานี

โครงการ

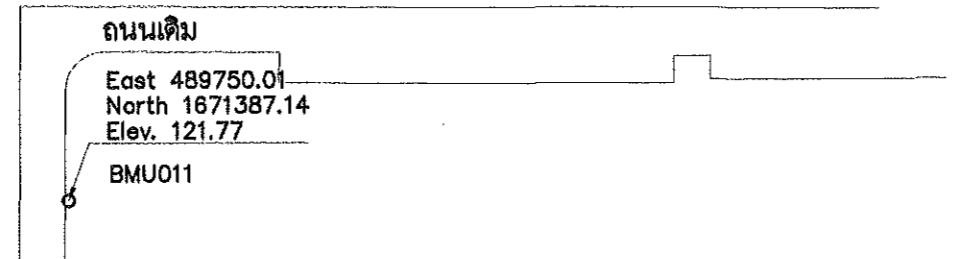
ก่อสร้างและย้ายหลังคาที่จอดรถ
อาคาร EN 6 คณะวิศวกรรมศาสตร์

จัดทำโดย สำนักงานบริหารกายภาพและสิ่งแวดล้อม



ลาน คสล. ของเดิม

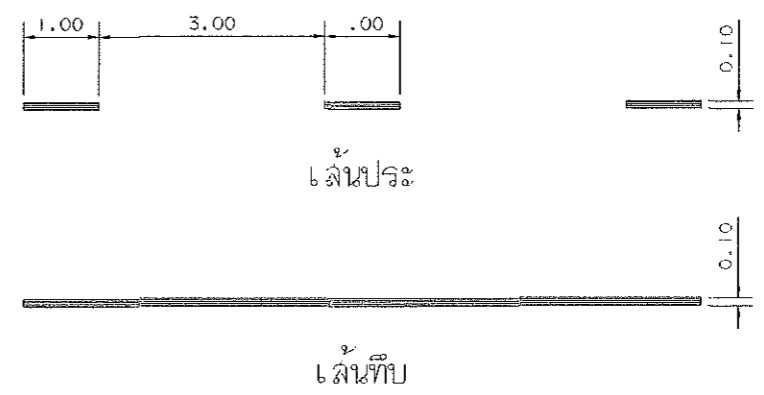
หมายเหตุ แนวถนนและลานจอดรถสามารถปรับเปลี่ยนได้ตามความเหมาะสม



แบบขยายถนน คสล.
Scale 1:100

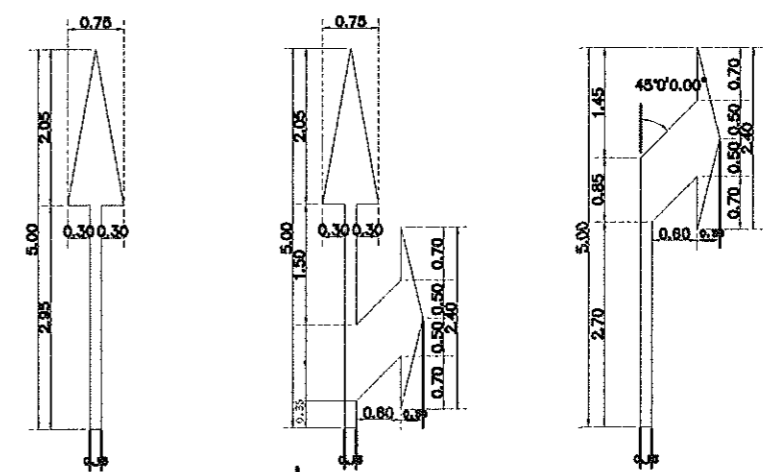
รายการประกอบแบบแปลน

1. เส้นจราจร ใช้สีเทอร์โมพลาสติกผสมเม็ดละติจันแสงความหนาประมาณ 3 มม. และสามารถติดได้หลังจากคอนกรีตมีอายุการบ่มเกิน 21 วัน
2. ปริมาณงานตีเส้นจราจร ให้คิดรวมจากพื้นที่ทั้งหมดของเครื่องหมายต่างๆ บนผิวถนน
3. ความกว้างของช่องจราจร ตำแหน่งของทางม้าลาย, ป้ายสัญญาณจราจร, กำหนดตามความเหมาะสมของสภาพผิวจราจร ที่ทำการก่อสร้าง โดยการวินิจฉัยของคณะกรรมการตรวจรับพัสดุและผู้ควบคุมงาน



มาตรฐานเส้นแบ่งช่องจราจร



SCALE 1 : 250

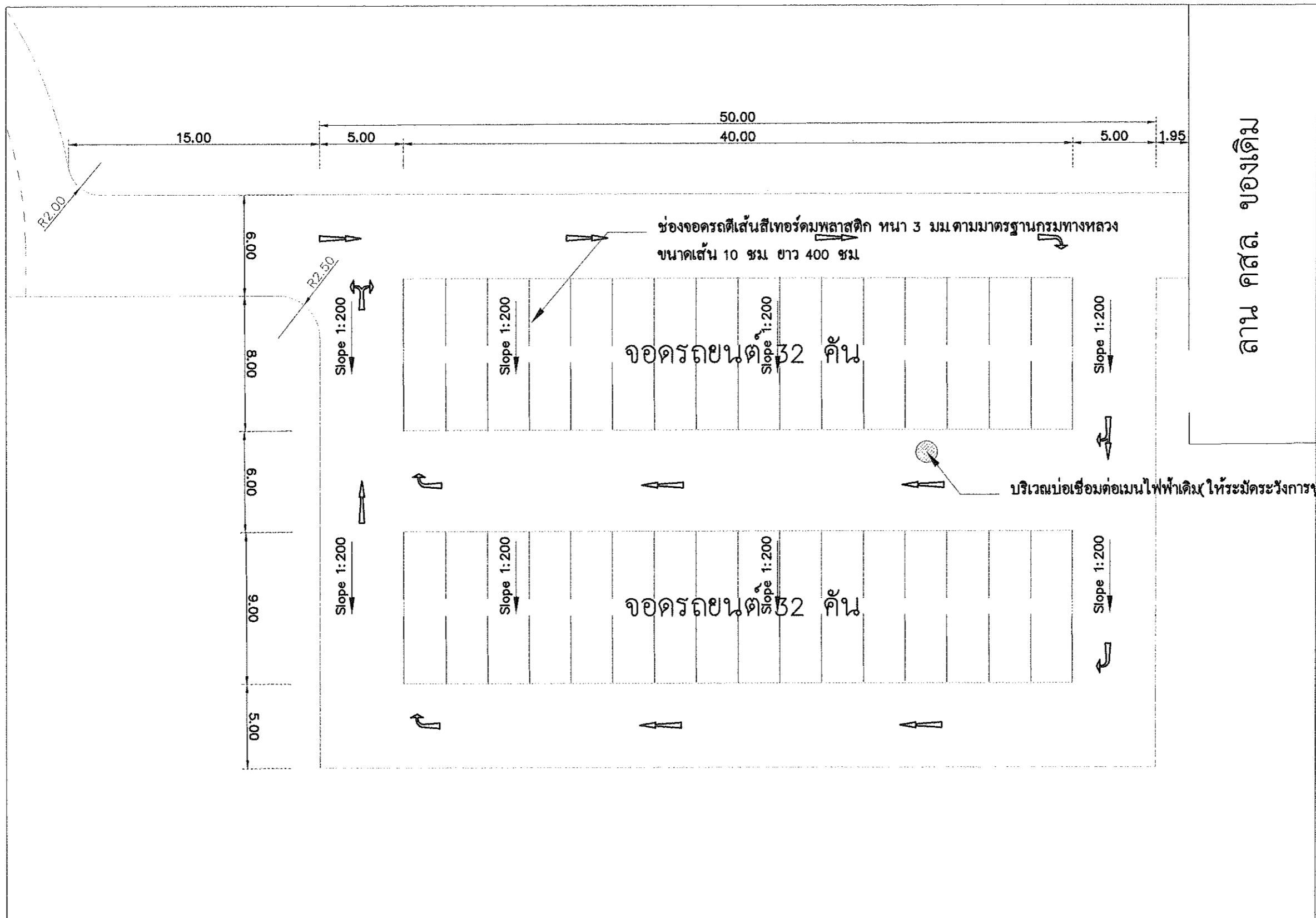


มาตรฐานเครื่องหมายลูกศรบนผิวทาง

SCALE 1 : 50


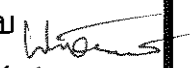
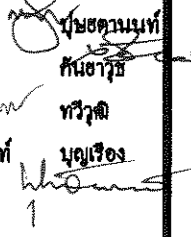
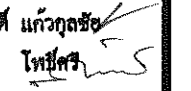


กรณีที่แบบกำหนดลูกศรนอกเหนือจากนี้ให้ยึดรายละเอียดตามแบบรูปนี้

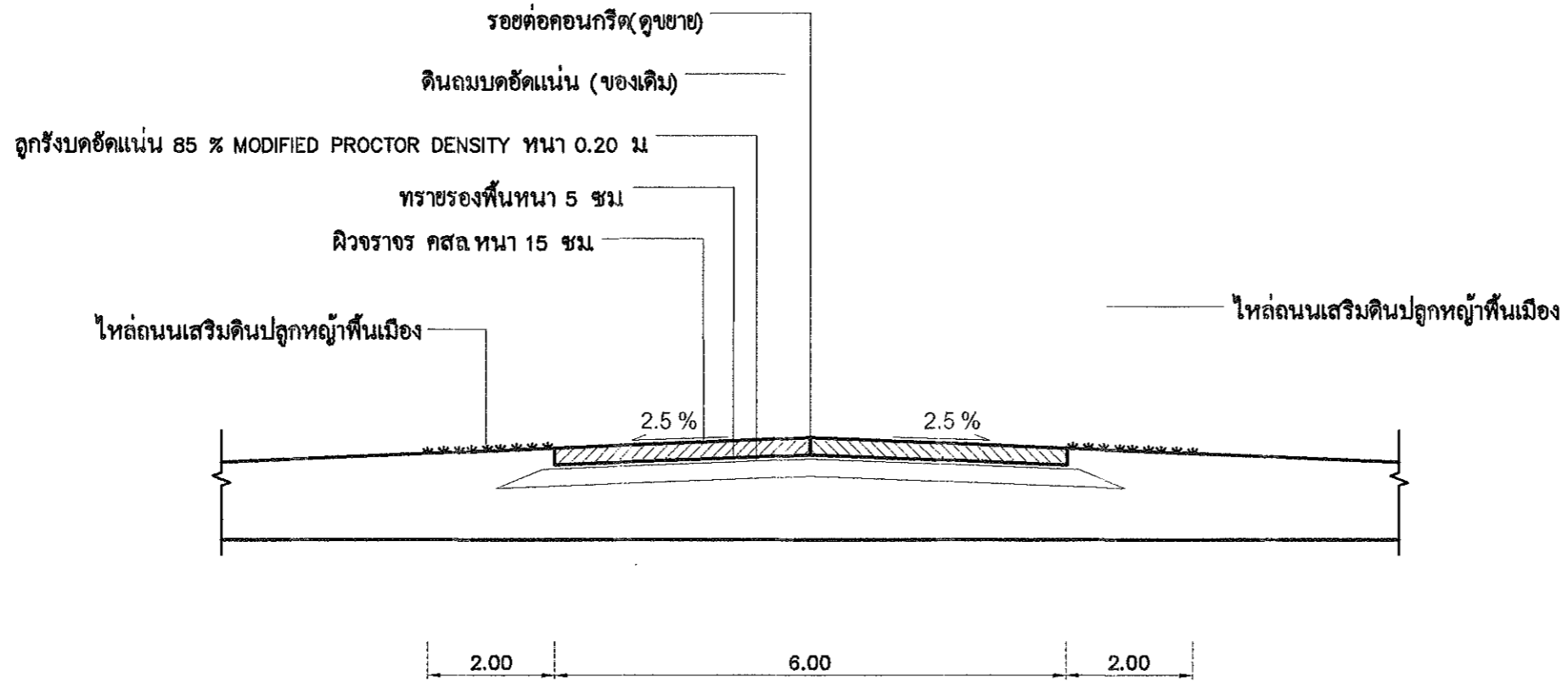
ราชการแก้ไข	
โครงการ ก่อสร้างและย้ายหลังคาที่จอดรถ อาคาร EN 6 คณะวิศวกรรมศาสตร์	
ที่ตั้ง	มหาวิทยาลัยอุบลราชธานี
เจ้าของ	มหาวิทยาลัยอุบลราชธานี
 มหาวิทยาลัยอุบลราชธานี	
ผู้ออกแบบ	นายสุทธิพันธ์ บุญเรือง
คณะพิจารณาแบบ	ผศ.มงคล บุญคนนันทน์ รศ. นิตยชัย กิ่งชาตรี ผศ. ชนภกร ทวีวุฒิ นายสุทธิพันธ์ บุญเรือง
ตรวจแบบ	ผศ.เกรียงศักดิ์ แก้วกุดชัย นายกมล โพธิ์ศรี
เขียนแบบ	นายสุทธิพันธ์ บุญเรือง
อธิการบดี อนุมิตติ  วัน 15 เดือน 11 ปี 67 แบบแสดง	
แผ่นที่	3
รวม	11



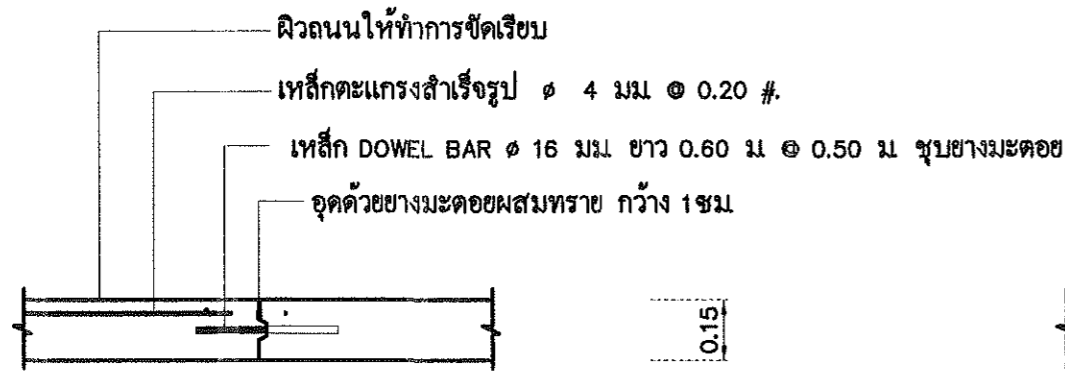
แบบขยายลานจอดรถ คสล. 2

- Scale 1:100
1. ลานจอดรถใหม่หนา 15 ซม. รายละเอียดเหมือนถนน คสล.
 2. ระดับดินเดิมลานจอดรถประมาณ -0.50
 3. การเทลานจอดรถจะต้องให้ได้ Slope ตามที่แบบกำหนด
 4. ระยะอาจปรับเปลี่ยนได้ตามความเหมาะสม

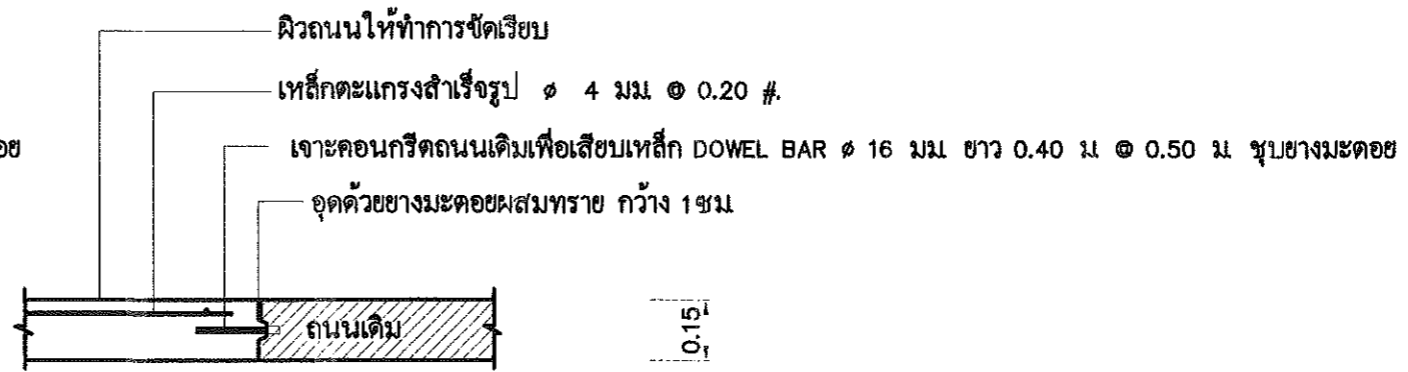
ราชการแก้ไข	
โครงการ ก่อสร้างและย้ายหลังคาที่จอดรถ อาคาร EN 6 คณะวิศวกรรมศาสตร์	
ที่ตั้ง มหาวิทยาลัยอุบลราชธานี	
เจ้าของ มหาวิทยาลัยอุบลราชธานี	
 มหาวิทยาลัยอุบลราชธานี	
ผู้ออกแบบ นายสุทธิพันธ์ บุญเรือง	
คณะที่ปรึกษาแบบ ผศ. มงคล บุญอุดมทรัพย์ รศ. ชัยรัชช กิ่งชาวี ผศ. ธนกร ทวีวุฒิ นายสุทธิพันธ์ บุญเรือง	
ตรวจแบบ ผศ. เกียรติศักดิ์ แก้วกุลชัย นายกมล ไชยศรี	
เขียนแบบ นายสุทธิพันธ์ บุญเรือง	
 อธิการบดี อนุมัติ วันที่ 15 เดือน 11 ปี 67 แบบแสดง	
แผ่นที่	4
รวม	11





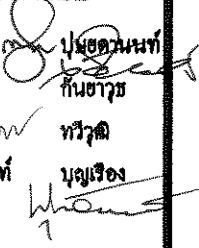
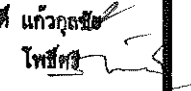
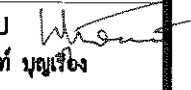

แบบรูปตัดถนน คสล.
SCALE 1: 100

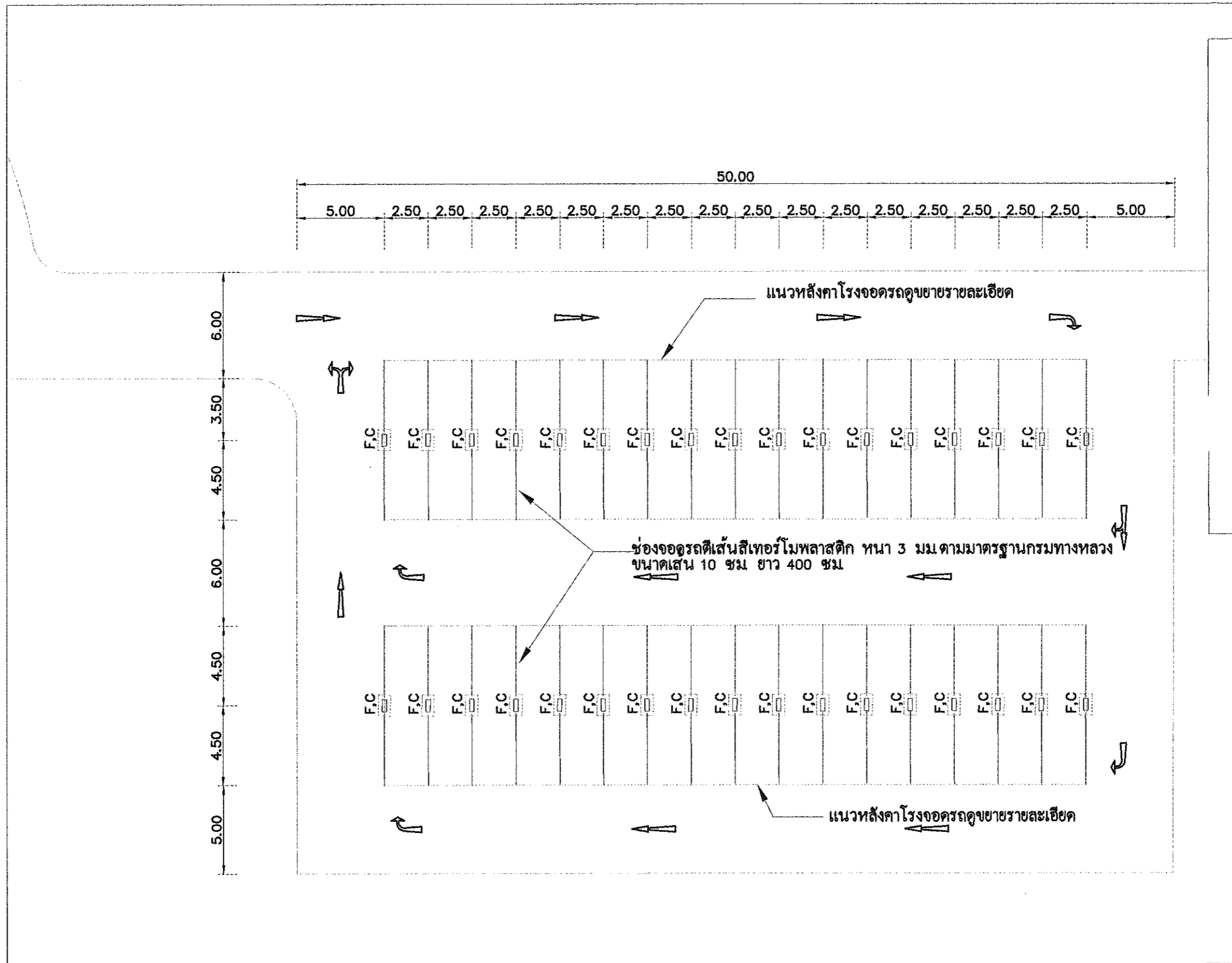


ขยายถนน คสล.(กรณีเทถนน คสล.ใหม่)
Scale 1: 20



ขยายถนน คสล.(กรณีต่อกับถนน คสล.เดิม)
Scale 1: 20

รายการแก้ไข	
โครงการ ก่อสร้างและขยายทางจราจร อาคาร EN 6 คณะวิศวกรรมศาสตร์	
ที่ตั้ง มหาวิทยาลัยอุบลราชธานี	
เจ้าของ มหาวิทยาลัยอุบลราชธานี	
 มหาวิทยาลัยอุบลราชธานี	
ผู้ออกแบบ นายสุทธิพันธ์ บุญเรือง	
คณะกรรมการแบบ ผศ.มงคล ปฐมอนนท์ รศ.ฉัตรชัย กิ่งชาวุธ ผศ.ธนกร หวีวุฒิ นายสุทธิพันธ์ บุญเรือง	
ตรวจแบบ ผศ.เกรียงศักดิ์ แก้วกุลชัย นายคมล ไชยศิริ	
เขียนแบบ นายสุทธิพันธ์ บุญเรือง	
 อธิการบดี อนุมัติ วันที่ 15 เดือน 11 ปี 67 แบบแสดง	
แผ่นที่	5
รวม	11



แบบขยายหลังคาโรงจอดรถ

Scale 1:100

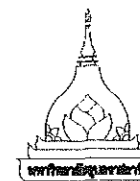
ลานจอดรถใหม่หนา 15 ซม รายละเอียดเหมือนถนน คสล.

รายการแก้ไข

โครงการ
ก่อสร้างและย้ายหลังคาที่จอดรถ
อาคาร EN 6 คณะวิศวกรรมศาสตร์

ที่ตั้ง
มหาวิทยาลัยอุบลราชธานี

เจ้าของ
มหาวิทยาลัยอุบลราชธานี



มหาวิทยาลัยอุบลราชธานี

ผู้ออกแบบ
นายสุทธิพันธ์ บุญเรือง

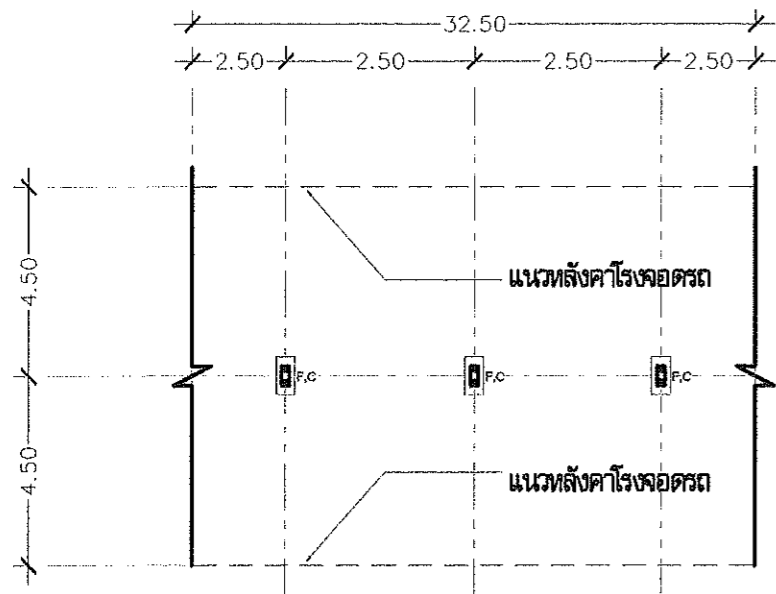
คณะกรรมการแบบ
ผศ.มงคล บุญอุดมพันธ์
รศ.จิตรชัย กิ่งชาว
ผศ.ธนากร ทวีวุฒิ
นายสุทธิพันธ์ บุญเรือง

ตรวจแบบ
ผศ.เกรียงศักดิ์ แก้วกุลชัย
นายกมล ไชยศรี

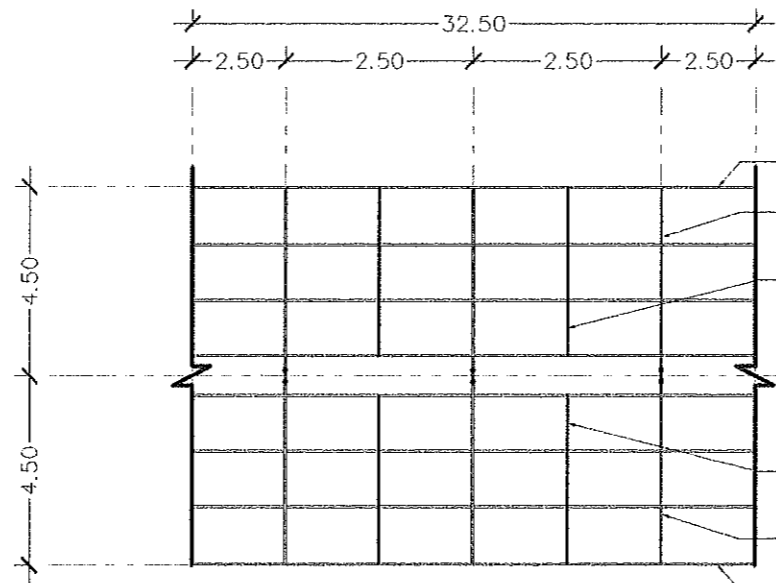
เขียนแบบ
นายสุทธิพันธ์ บุญเรือง



แผ่นที่	6
รวม	11

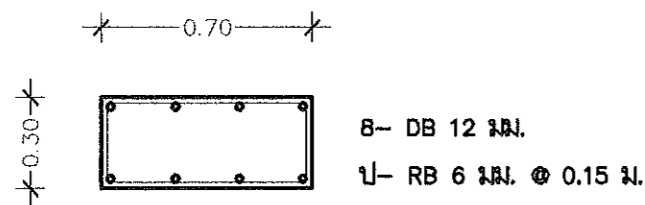


แปลนฐานราก, เสา หลังค้ำโรงจอดรถ
Scale 1:100

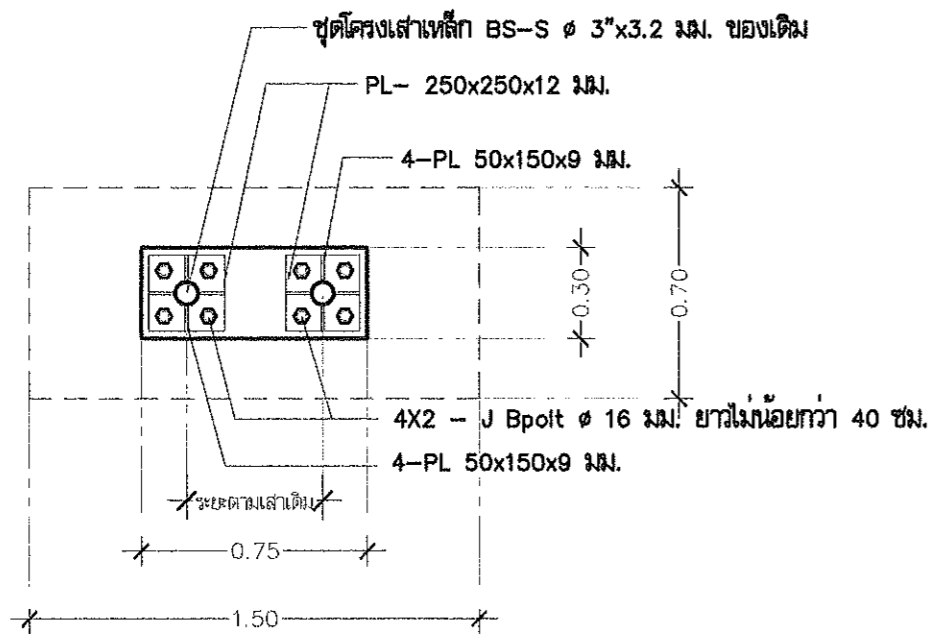


แปลนโครงหลังค้ำโรงจอดรถ
Scale 1:100

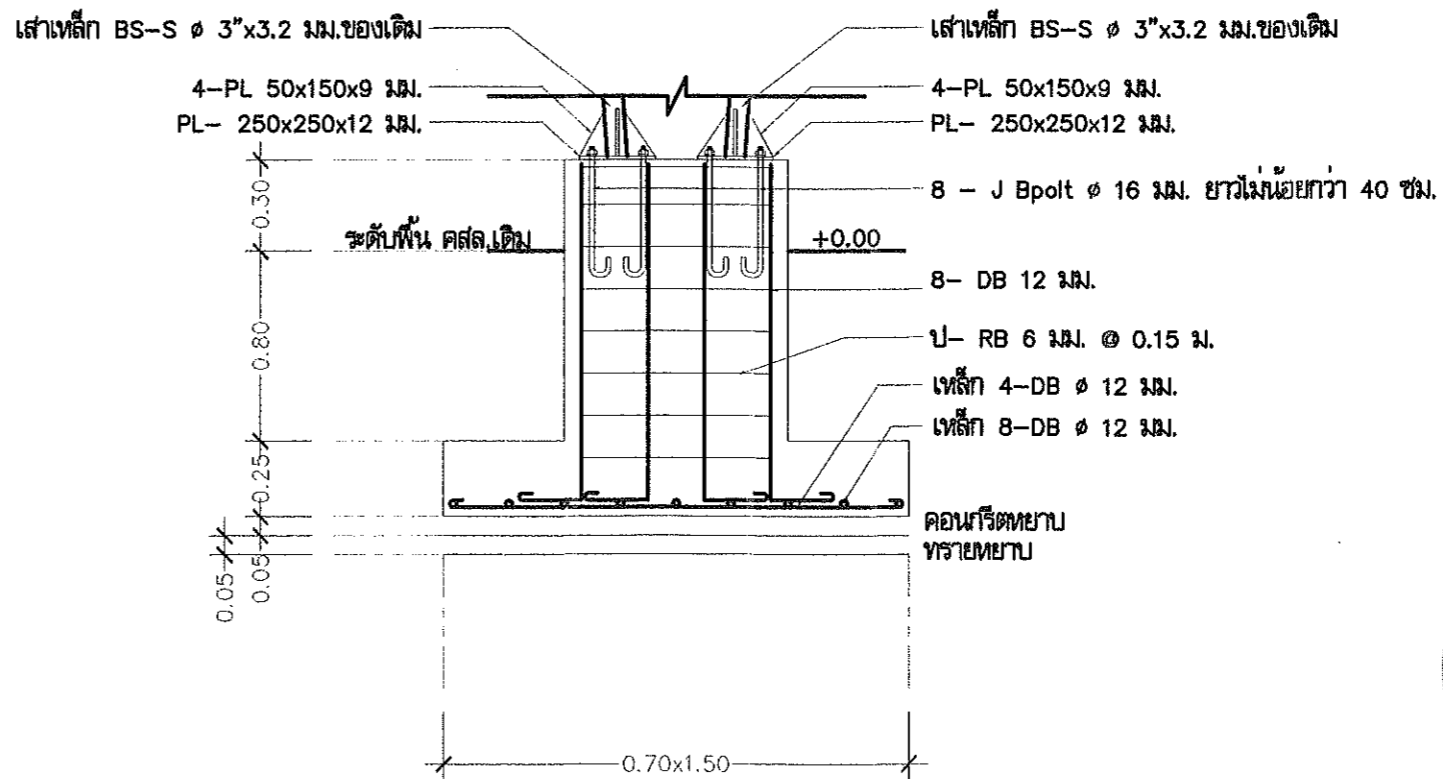
- แปเหล็ก [75x45x15x2.3 มม. @ ~1.33 ม. ใช้ของเดิมที่รื้อถอนมา
- เหล็ก BS-S ϕ 3"x3.2 มม. @ 2.50 ม. (ทุกช่วงเสา) ของเดิมที่รื้อถอนมา
- SAG ROD ϕ 9 มม. เชื่อมติดแปเหล็กทุกช่วงเสา ใช้ของเดิมที่รื้อถอนมา
- SAG ROD ϕ 9 มม. เชื่อมติดแปเหล็กทุกช่วงเสา ใช้ของเดิมที่รื้อถอนมา
- เหล็ก BS-S ϕ 3"x3.2 มม. @ 2.50 ม. (ทุกช่วงเสา) ของเดิมที่รื้อถอนมา
- แปเหล็ก [75x45x15x2.3 มม. @ ~1.33 ม. ใช้ของเดิมที่รื้อถอนมา



ขยาย C
Scale 1:25



แปลน F.C
Scale 1:25



รูปตัด F.C
Scale 1:20

ราชการแก้ไข

โครงการ
ก่อสร้างและย้ายหลังคาที่จอดรถ
อาคาร EN 6 คณะวิศวกรรมศาสตร์

ที่ตั้ง
มหาวิทยาลัยอุบลราชธานี

เจ้าของ
มหาวิทยาลัยอุบลราชธานี



มหาวิทยาลัยอุบลราชธานี

ผู้ออกแบบ
นายสุทธิพันธ์ บุญเรือง

คณะกรรมการแบบ

ผศ. มงคล บุญคานนท์
รศ. ศิคราช กิ่งชาว
ผศ. ธนกร ทวีวุฒิ
นายสุทธิพันธ์ บุญเรือง

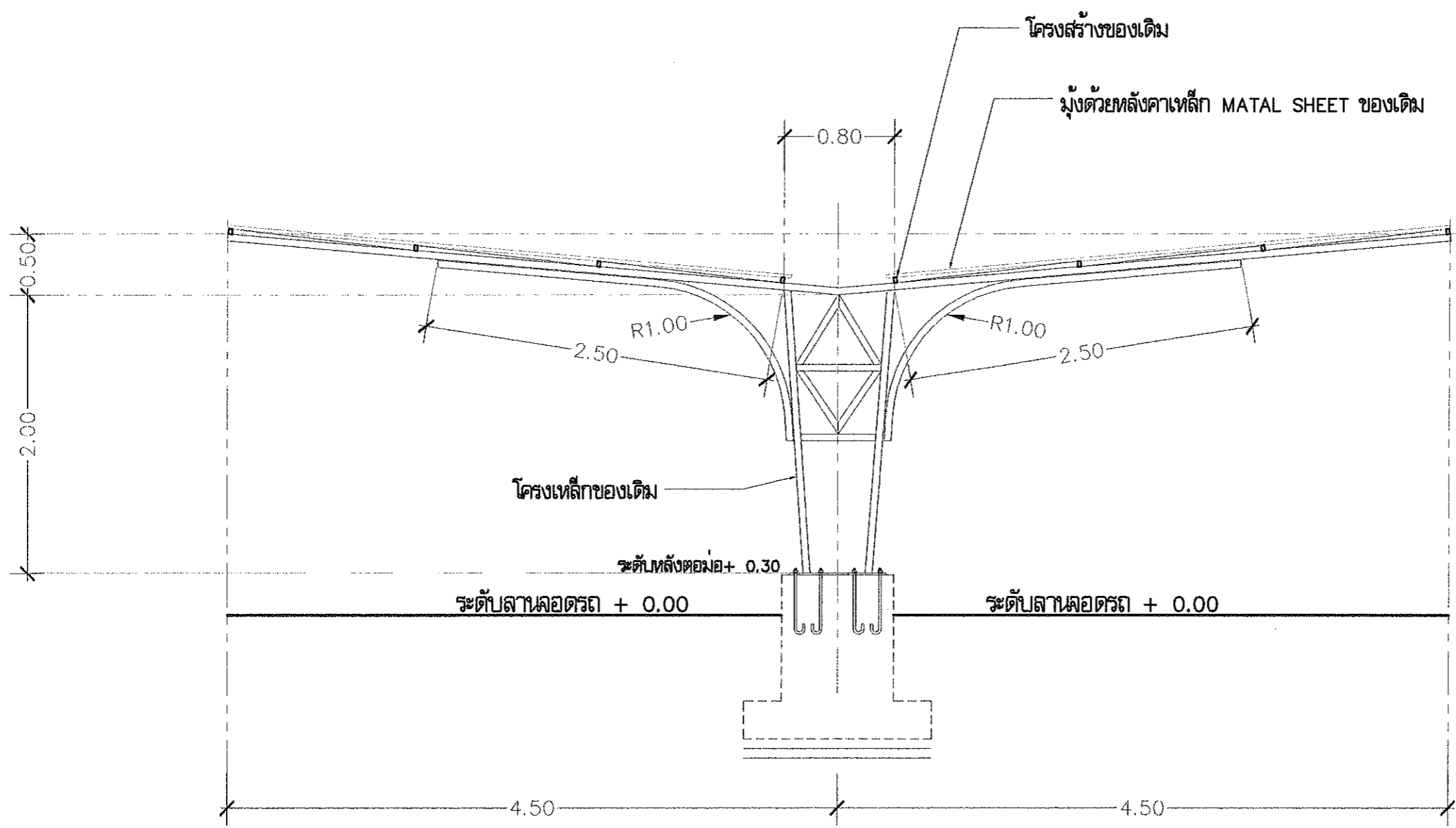
ตรวจแบบ

ผศ. เกียรติศักดิ์ แก้วกุลชัย
นายกมล โพธิ์ศรี



เขียนแบบ
นายสุทธิพันธ์ บุญเรือง

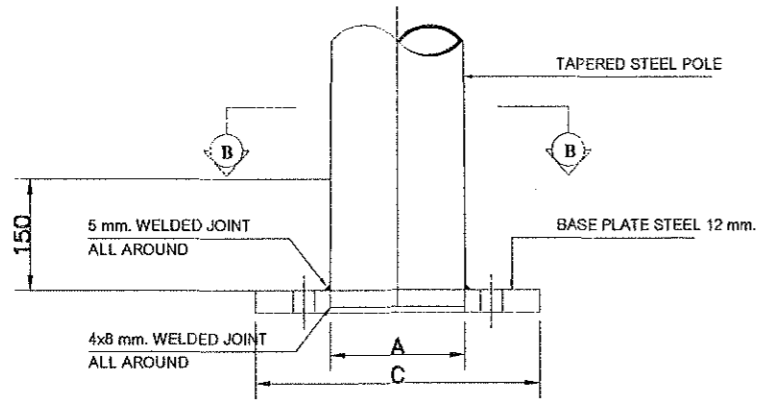


แผ่นที่	7
รวม	11



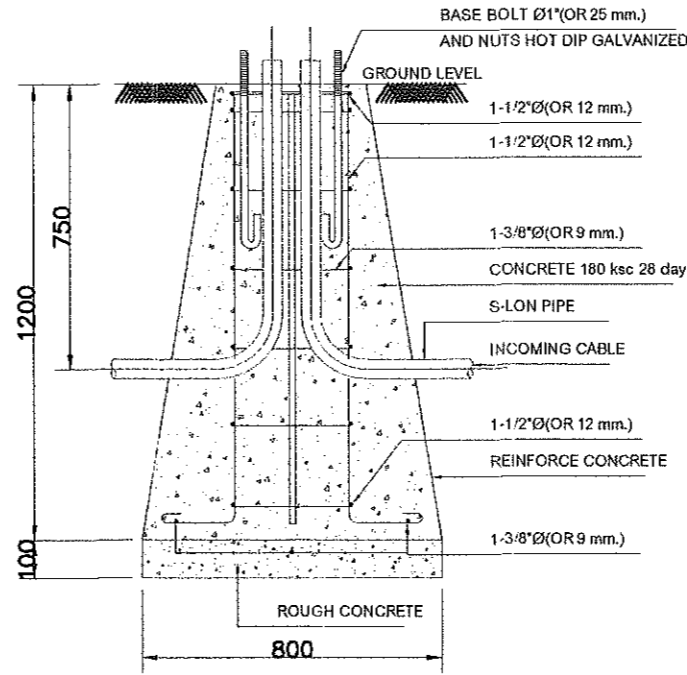
รูปตัดโครงสร้างหลังคาโรงจอดรถ
Scale 1:75

ราชการแก้ไข	
โครงการ ก่อสร้างและย้ายหลังคาที่จอดรถ อาคาร EN 6 คณะวิศวกรรมศาสตร์	
ที่ตั้ง มหาวิทยาลัยอุบลราชธานี	
เจ้าของ มหาวิทยาลัยอุบลราชธานี	
 มหาวิทยาลัยอุบลราชธานี มหาวิทยาลัยอุบลราชธานี	
ผู้ออกแบบ นายสุทธิพันธ์ บุญเรือง	
คณะกรรมการแบบ ผศ.มงคล บุญคงนนท์ รศ.ฉัตรชัย พันธสาร ผศ.ชนกร ทวีวุฒิ นายสุทธิพันธ์ บุญเรือง	
ตรวจแบบ ผศ.เกรียงศักดิ์ แก้วกุดชัย นายกมล ไชยศรี	
เขียนแบบ นายสุทธิพันธ์ บุญเรือง	
อธิการบดี อนุมัติ  วันที่ 15 เดือน 11 ปี 67 แบบแสดง	
แผ่นที่	8
รวม	11



SECTION A - A

SCALE NONE

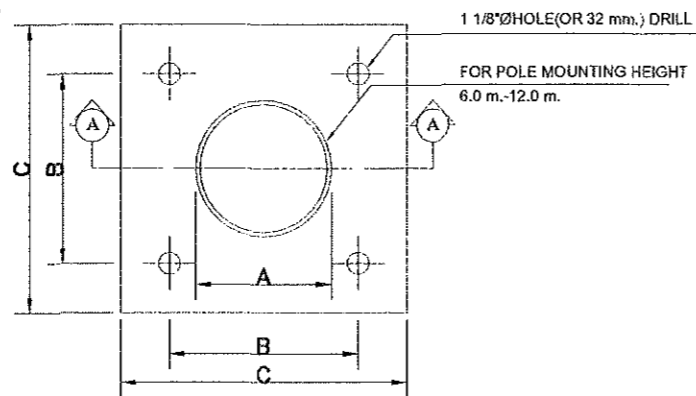


CONCRETE FOUNDATION & BASE BOLT

SCALE NONE

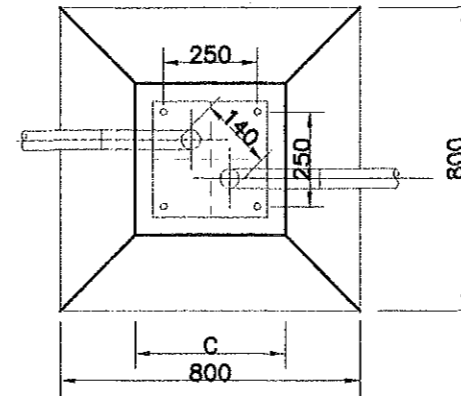
POLE (H)	A (mm.)	B (mm.)	C (mm.)
6 M.	127	250	350
7 M.	141	250	350
8 M.	156	250	350
9 M.	170	250	380
10 M.	200	300	400
12 M.	216	350	450

DIMENSION IN MM.



SECTION B - B

SCALE NONE



PLAN

SCALE NONE

แบบขยายฐานโคมไฟแสงสว่าง

Scale

1:100

รายการแก้ไข

โครงการ

ก่อสร้างและย้ายหลังคาที่จอดรถ
อาคาร EN 6 คณะวิศวกรรมศาสตร์

ที่ตั้ง

มหาวิทยาลัยอุบลราชธานี

เจ้าของ

มหาวิทยาลัยอุบลราชธานี



มหาวิทยาลัยอุบลราชธานี

ผู้ออกแบบ

นายสุทธิพันธ์ บุญเรือง

คณะกรรมการแบบ

ผศ.มงคล บุญตานนท์

รศ.ฉัตรชัย ศิริวรรณ

ผศ.ชนกร ทวีวุฒิ

นายสุทธิพันธ์ บุญเรือง

ตรวจแบบ

ผศ.เกรียงศักดิ์ แก้วสุชัย

นายคมล ไชยศรี

เขียนแบบ

นายสุทธิพันธ์ บุญเรือง

อธิการบดี อนุมัติ

วันที่ 15 เดือน 11 ปี 67

แบบแสดง

แผ่นที่ 11

รวม 11