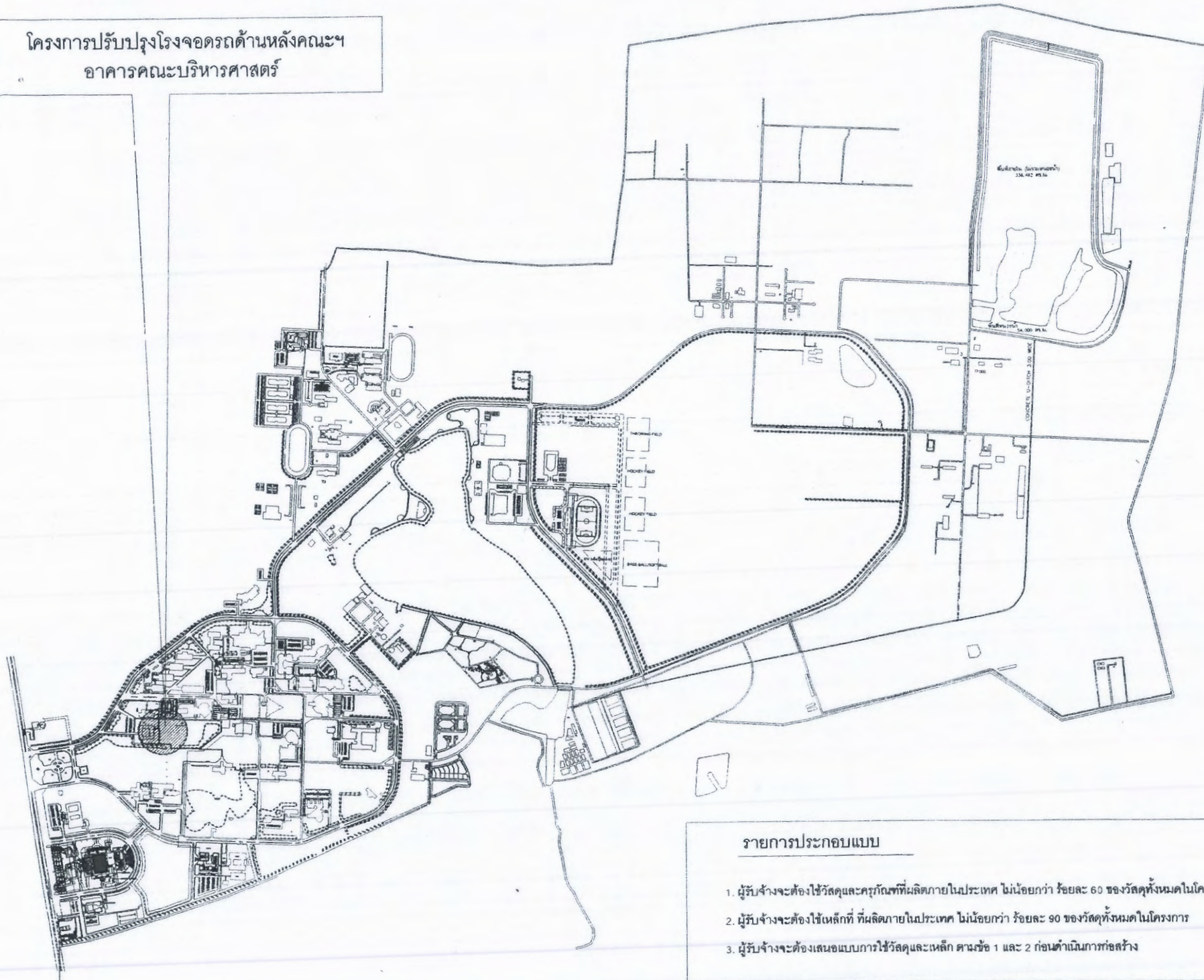


มหาวิทยาลัยอุบลราชธานี



โครงการปรับปรุงโรงจอดรถด้านหลังคณะฯ
อาคารคณะบริหารศาสตร์

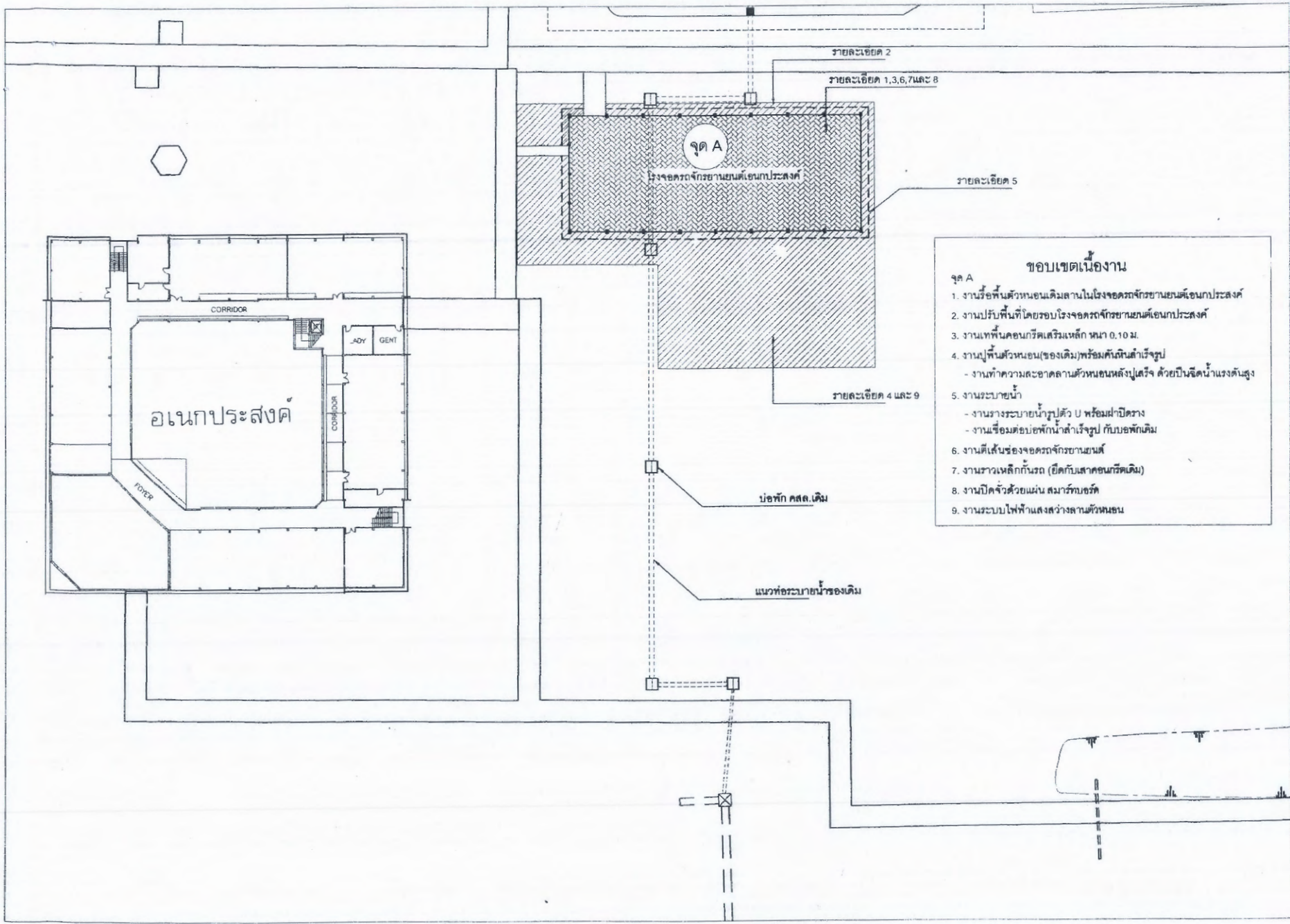
โครงการปรับปรุงโรงจอดรถด้านหลังคณะฯ
อาคารคณะบริหารศาสตร์



รายการประกอบแบบ

1. ผู้รับจ้างจะต้องใช้วัสดุและครุภัณฑ์ที่ผลิตภายในประเทศ ไม่น้อยกว่า ร้อยละ 60 ของวัสดุทั้งหมดในโครงการ
2. ผู้รับจ้างจะต้องใช้เหล็กที่ ผลิตภายในประเทศ ไม่น้อยกว่า ร้อยละ 90 ของวัสดุทั้งหมดในโครงการ
3. ผู้รับจ้างจะต้องเสนอแบบการใช้วัสดุและเหล็ก ตามข้อ 1 และ 2 ก่อนดำเนินการก่อสร้าง

รายการแก้ไข	
โครงการ	ปรับปรุงโรงจอดรถด้านหลังคณะฯ อาคารคณะบริหารศาสตร์
ผู้จัดทำ	มหาวิทยาลัยอุบลราชธานี
เจ้าของ	มหาวิทยาลัยอุบลราชธานี
 มหาวิทยาลัยอุบลราชธานี	
ผู้ออกแบบ	นายสุกฤษณ์ ภูเมือง
นายปรึกษา	นายสมชาย วัฒนชัย
คณะพิจารณาแบบ	ศส.ศิริวัฒน์ นายสมชาย วัฒนชัย ศส.ณัฐกิจ นายสมชาย วัฒนชัย นายสมชาย วัฒนชัย นายสมชาย วัฒนชัย นายสมชาย วัฒนชัย นายสมชาย วัฒนชัย
ตรวจแบบ	นายสมชาย วัฒนชัย
เขียนแบบ	นายสมชาย วัฒนชัย
อธิการบดี	อนุมัติ
 มหาวิทยาลัยอุบลราชธานี	
แผ่นที่	1
รวม	11




- ขอบเขตเนื้องาน**
- จุด A
1. งานรื้อพื้นตัวหนอนเดิมลานในโรงจอดรถจักรยานยนต์เอกประสงค์
 2. งานปรับพื้นที่โดยรอบโรงจอดรถจักรยานยนต์เอกประสงค์
 3. งานเทพื้นคอนกรีตเสริมเหล็ก หน้า 0.10 ม.
 4. งานปูพื้นตัวหนอน(รองเดิม)พร้อมค้ำดินลำเรือรูป
 - งานทำความสะอาดอาคารในตัวหนอนหลังปูเสร็จ ด้วยปืนฉีดน้ำแรงดันสูง
 5. งานระบายน้ำ
 - งานวางระบายน้ำรูปตัว U พร้อมฝาปิดราง
 - งานเชื่อมต่อบ่อพักน้ำลำเรือรูป กับบ่อพักเดิม
 6. งานตีเส้นช่องจอดรถจักรยานยนต์
 7. งานทาสีเหล็กกันรูด (ยึดกับเสาคอนกรีตเดิม)
 8. งานปิดजूด้วยแผ่น สมารท์บอร์ด
 9. งานระบบไฟฟ้าแสงสว่างลานตัวหนอน

จากกรมโยธา

โครงการ
ปรับปรุงโรงจอดรถด้านหลังคณะ
อาคารคณะบริหารศาสตร์

ปี
พ.ศ. ๒๕๖๕
มหาวิทยาลัยบูรพา

เจ้าของ
มหาวิทยาลัยบูรพา



มหาวิทยาลัยบูรพา

ผู้ออกแบบ
นายคุณันท์ ใจจริง
นายวิชา วัฒน


คณะพิจารณาแบบ

ศ.ศิริรัตน์ เหน็ดสีรัตน์
ศ.เดวิด ชาติพันธ์
นายสมพงษ์ วัฒน
นายณัฐ วัฒน

ตรวจแบบ
นายคุณันท์ ใจจริง
นายวิชา วัฒน

เขียนแบบ
นายคุณันท์ ใจจริง

อธิการบดี อนันต์



๒๕๖๕ ๖๕
แบบร่าง

แผ่นที่	2
รวม	11

จุด A

อธิบายสัญลักษณ์



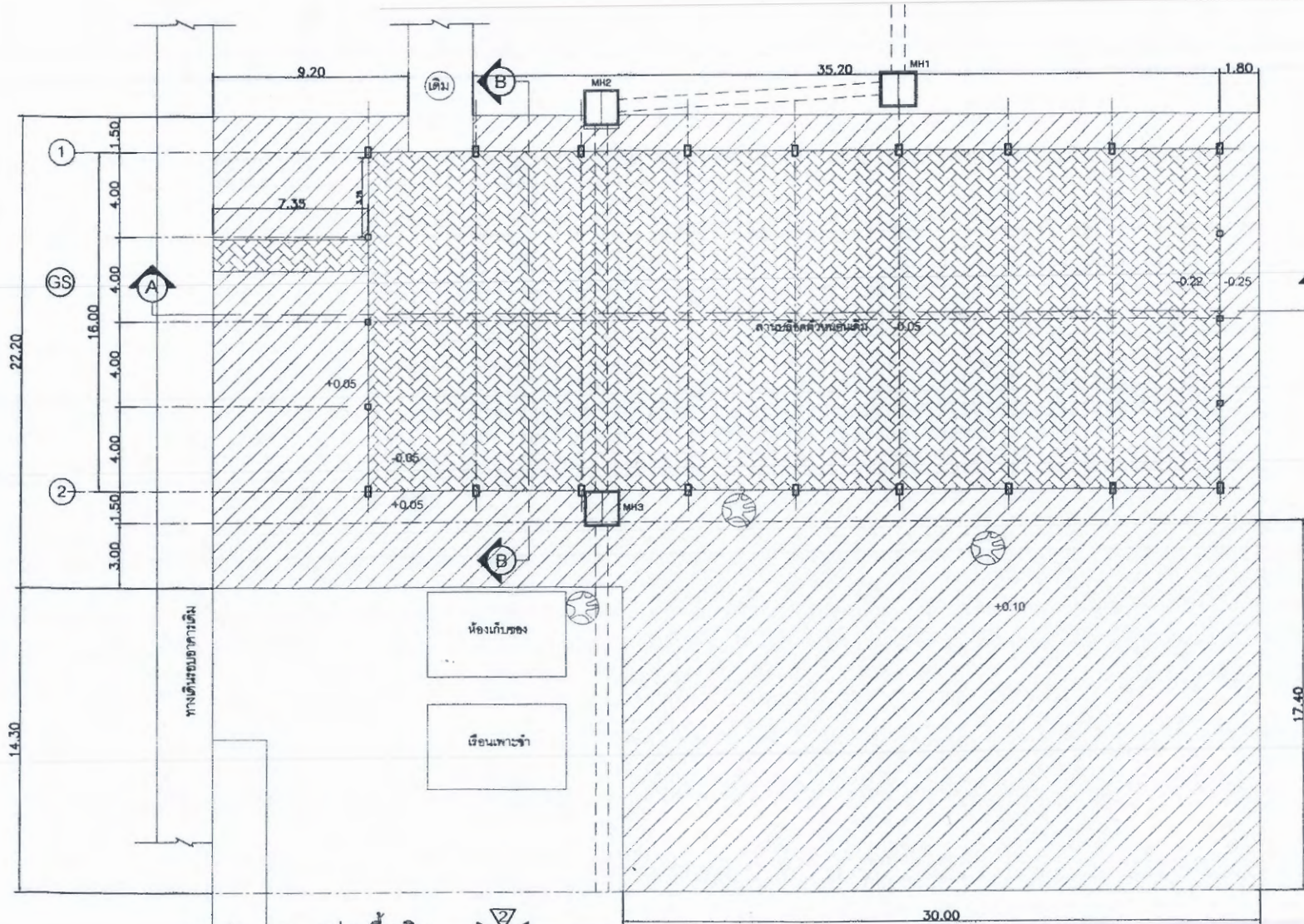
1. งานรื้อพื้นตัวนอนเดิม



2. งานปรับพื้นที่โดยรอบโรงจอดรถจักรยานยนต์เอนกประสงค์
- นำดินที่ได้จากการปรับพื้นที่มาใช้ปรับพื้นที่ในโรงจอดรถ

ขอบเขตเนื้องาน

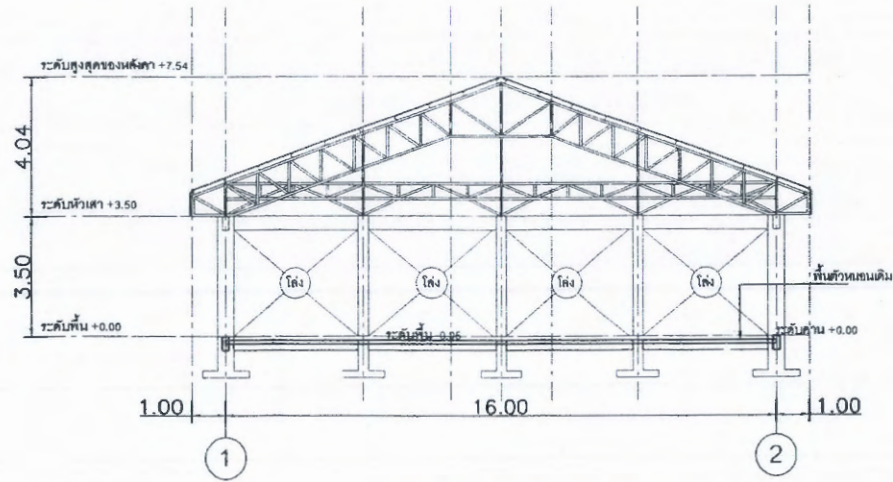
1. งานรื้อพื้นตัวนอนเดิมลานในโรงจอดรถจักรยานยนต์เอนกประสงค์
 2. งานปรับพื้นที่โดยรอบโรงจอดรถจักรยานยนต์เอนกประสงค์
- หมายเหตุ MH1-MH3 เป็นที่พัก คลส.ของเดิม



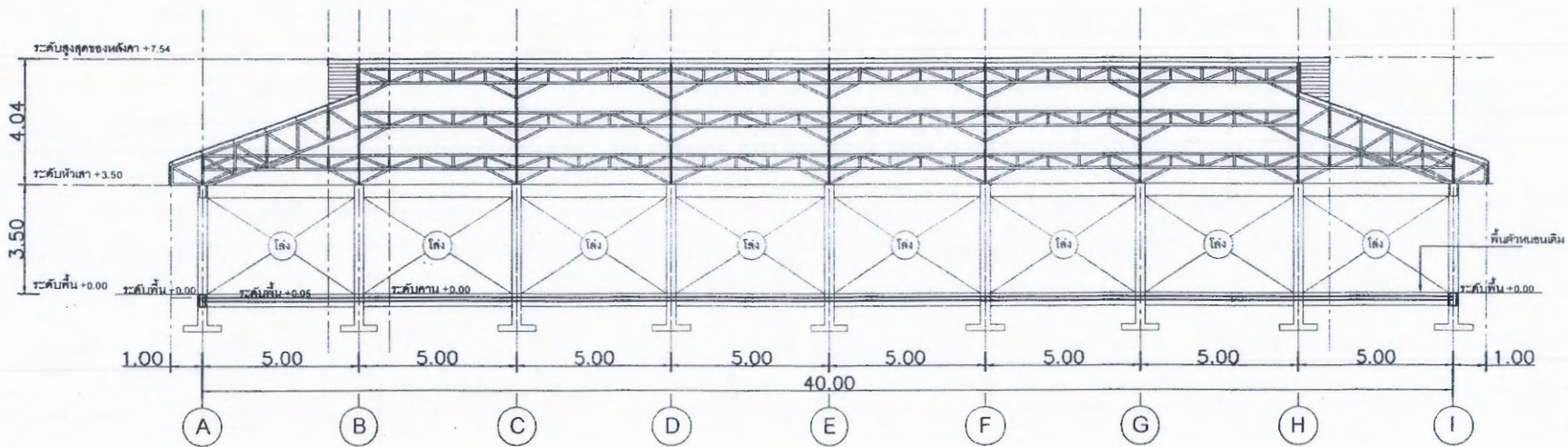
แปลนพื้นเดิม
Scale 1:200



รายการแก้ไข	
โครงการ	ปรับปรุงโรงจอดรถด้านหลังคณะ อาคารคณะบริหารศาสตร์
ผู้ ร่าง	มหาวิทยาลัยสุรนารี
เจ้าของ	มหาวิทยาลัยสุรนารี
	มหาวิทยาลัยสุรนารี
ผู้ออกแบบ	
นายคุณันท์	ผู้เขียน
นายธีธา	ผู้ตรวจสอบ
คณะพิจารณาแบบ	
ศ.พิสิษฐ์	นายพิสิษฐ์
ศ.ดร.นันท	นายนันท
นายสมภพ	นายสมภพ
นายสม	นายสม
ตรวจแบบ	
นายสม	นายสม
นายสม	นายสม
เขียนแบบ	
นายสม	นายสม
นายสม	นายสม
อธิการบดี	นายสม
	14 65
วันที่	3
รวม	11



รูปตัดที่ B - B(เดิม)
Scale 1:100



รูปตัดที่ A - A(เดิม)
Scale 1:150

รายการใบ
โครงการ
ปรับปรุงโครงสร้างคานหลังคา
อาคารคณะบริหารศาสตร์
ผู้
ตั้ง
มหาวิทยาลัยสุรนารี
เจ้าของ
มหาวิทยาลัยสุรนารี



ผู้ออกแบบ
นายสุทินภัท
นายสุทินภัท
นายสุทินภัท
นายสุทินภัท

คณะพิจารณาแบบ
ดร.สุวิวัฒน์
ดร.สุวิวัฒน์
นายสุทินภัท
นายสุทินภัท

ตรวจแบบ
นายสุทินภัท
นายสุทินภัท

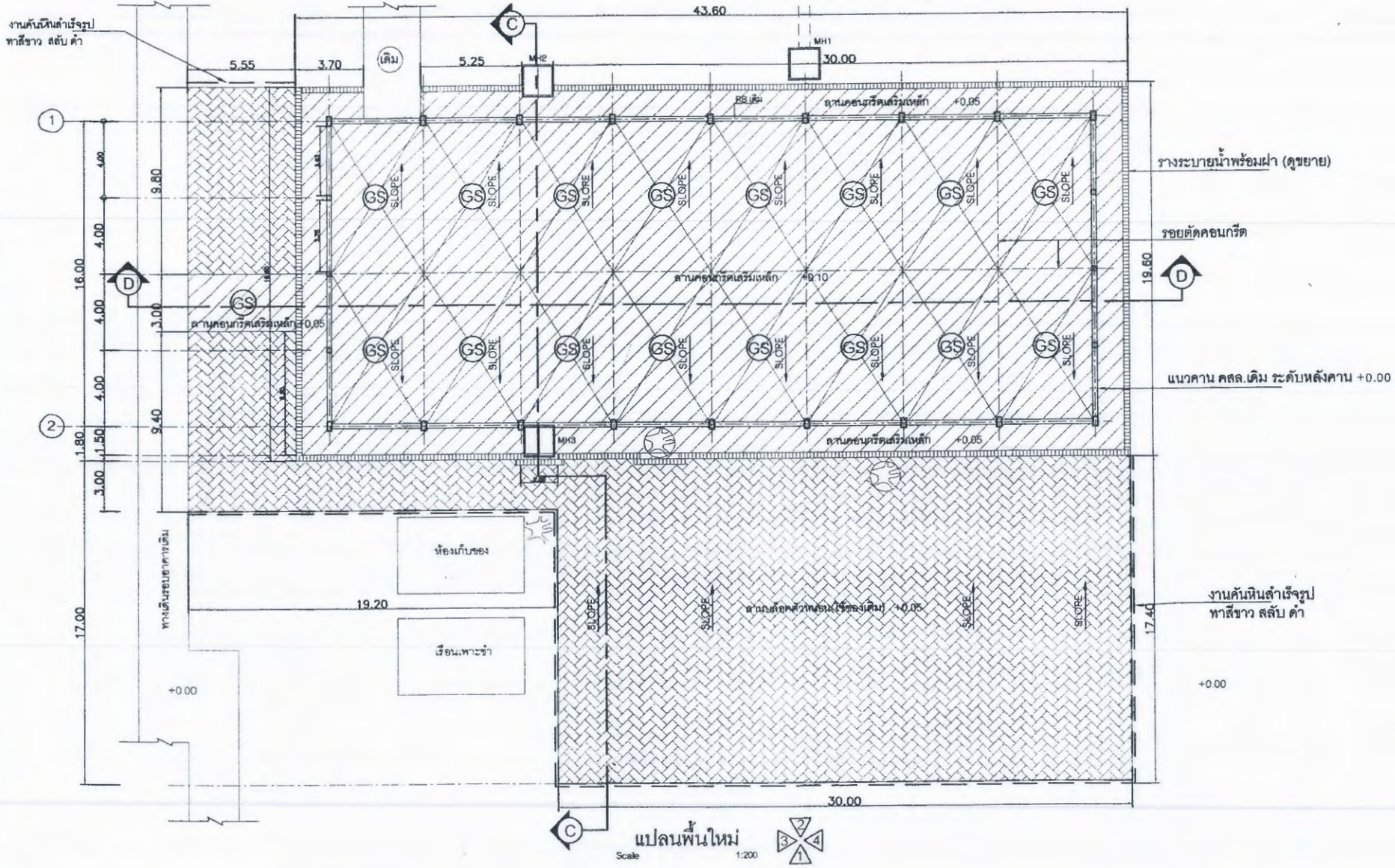
เขียนแบบ
นายสุทินภัท
อธิการบดี อานันต์
11/11/65
นายสุทินภัท



จุด A

ขอบเขตเนื้องาน

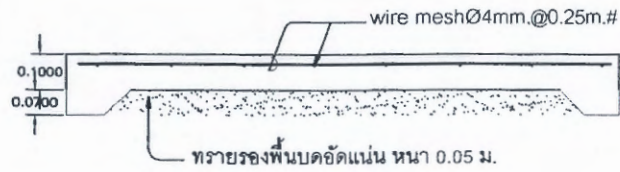
3. งานเทพื้นคอนกรีตเสริมเหล็ก หนา 0.10 ม. (ให้ตัดรอยต่อด้วยกากรตีร่อง)
4. งานปูพื้นตัวนอน (ของเดิม) รอบโรงจอดรถักรถยนต์เอนกประสงค์
 - งานคั่นหินสำเสร็จรูป
 - (ให้ปูตัวนอนที่ได้จากท่าการรื้อถอน โดยให้ปูตามตำแหน่งที่ระบุ)
5. งานระบายน้ำ
 - งานวางระบายน้ำรูปตัว B พร้อมฝาปิดราง
 - งานเชื่อมต่อบ่อพักน้ำสำเสร็จรูป กับบ่อพักเดิม



แปลนพื้นใหม่
Scale 1:200

รายการแก้ไข	
โครงการ	ปรับปรุงโรงจอดรถักด้านหลังคณะ อาคารคณะบริหารศาสตร์
ผู้จัดทำ	มหาวิทยาลัยสุรนารี
เจ้าของ	มหาวิทยาลัยสุรนารี
ผู้ออกแบบ	นายสุวิทย์ ภูมิเมือง นายวิชา สมสอน
คณะพิจารณาแบบ	นายวิชา สมสอน นายวิชา สมสอน
ตรวจสอบ	นายวิชา สมสอน
เขียนแบบ	นายวิชา สมสอน
อธิการบดี	นายวิชา สมสอน
วันที่	5
รวม	11

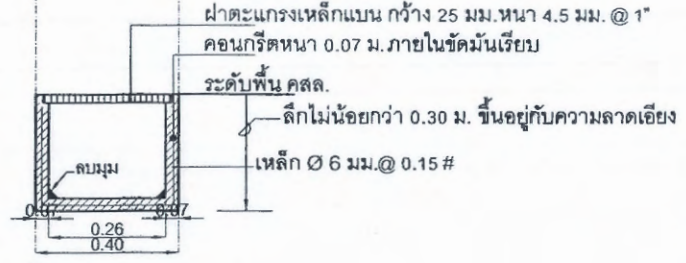
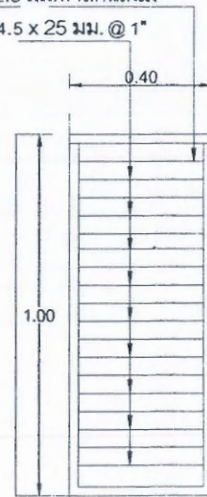




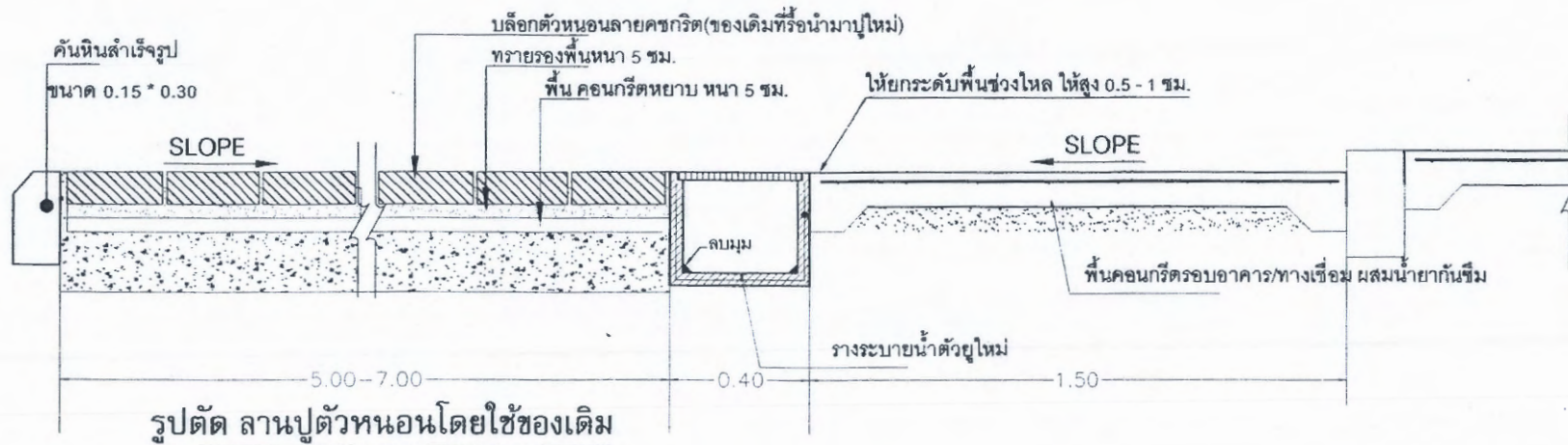
ขยาย พื้นคอนกรีตโรงจอด



- หมายเหตุ 1. คอนกรีต 240 ksc ที่ 28 วัน(ทรงกระบอก)
 2. การเทคอนกรีตจะต้องมีขนาด 5.00x8.00 ม.
 พร้อมจุดรองคอนกรีตด้วยยางมะตอยผสมทรายหยาบ

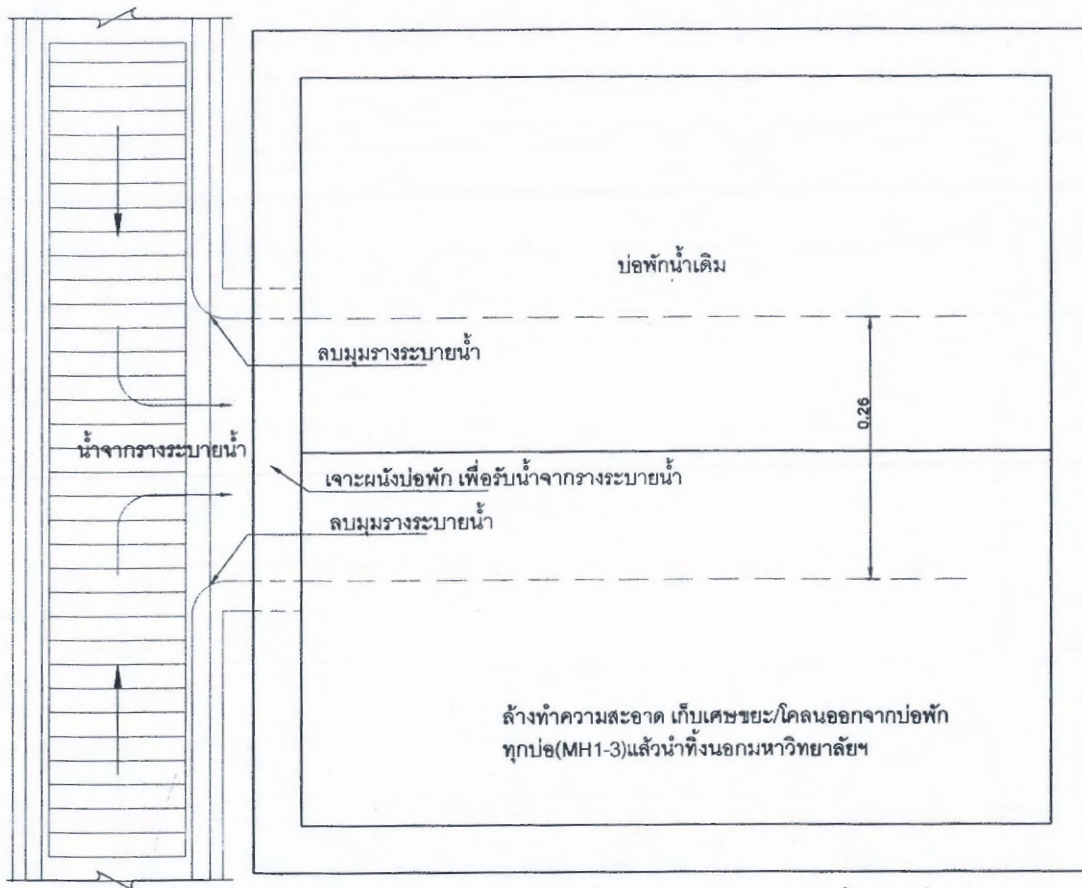
ขอบเหล็กฉาก 1"x1"x2.3 มม. ทาสีกันสนิม
 ฝ้าตะแกรงเหล็กแบน 4.5 x 25 มม. @ 1"



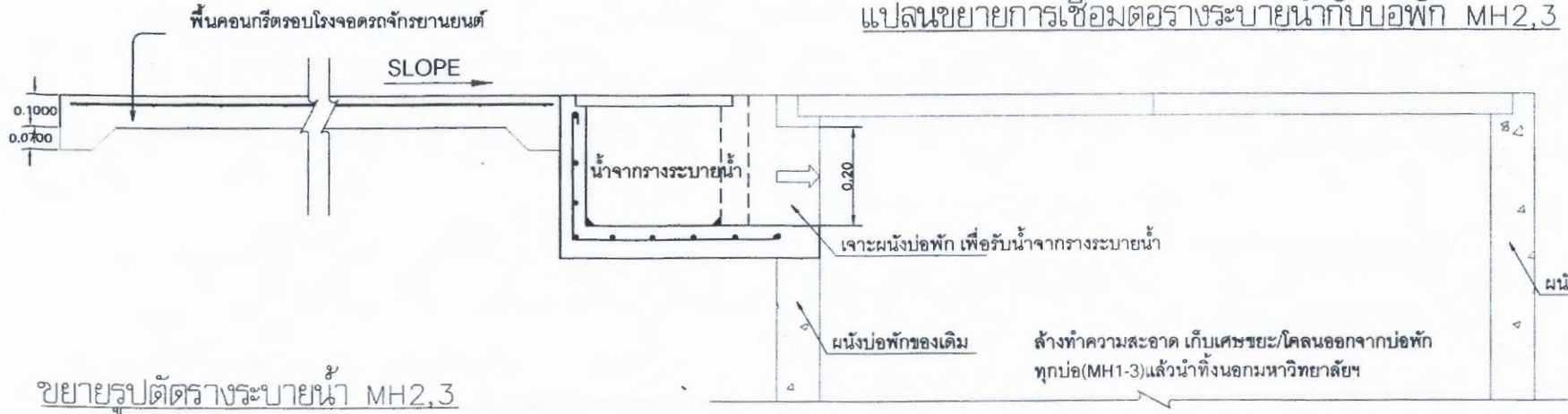
ขยาย รางระบายน้ำ




รายการวัสดุ	
โครงการ	ปรับปรุงโรงจอดรถด้านหลังคณะ อาคารคณะบริหารศาสตร์
ผู้ จัด	มหาวิทยาลัยอุบลราชธานี
เจ้าของ	มหาวิทยาลัยอุบลราชธานี
 มหาวิทยาลัยอุบลราชธานี	
ผู้ออกแบบ	Wissana
ช่างเทคนิค	บุญเรือง
ช่างเขียน	ฉนวน
คณะพิจารณาแบบ	
ศ.ศิริชัย	เกษศิริศักดิ์
ศ.ศรศักดิ์	ศิริรัตน์
นายสมพงษ์	เม่งฟ้า
นายณ	ไพรัช
ตรวจแบบ	
ศ.เกษม	ศรัทธา
นายณ	ไพรัช
เขียนแบบ	
นายณ	ฉนวน
อธิการบดี	อนันต์
 26/1/65 นายณ	
แผ่นที่	7
รวม	11



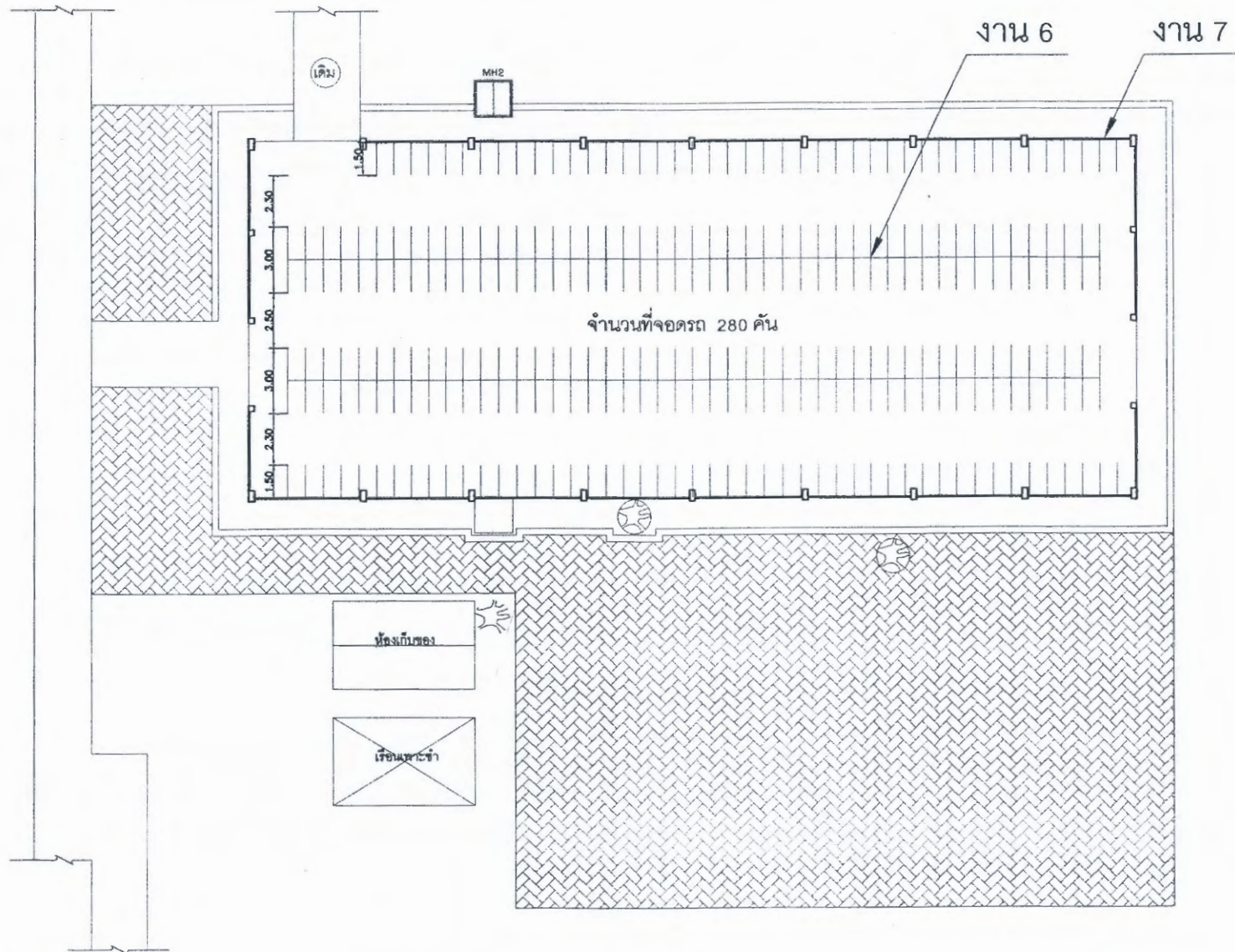
แปลนขยายการเชื่อมต่อรางระบายน้ำกับบ่อพัก MH2,3



ขยายรูปตัดรางระบายน้ำ MH2,3

รายการสิ่ง	
โครงการ	ปรับปรุงโครงสร้างด้านหลังคณะ อาคารคณะบริหารศาสตร์
ผู้ ร่าง	มหาวิทยาลัยสุรนารี
เจ้าของ	มหาวิทยาลัยสุรนารี
 มหาวิทยาลัยสุรนารี	
ผู้ออกแบบ	<i>[Signature]</i>
นายคุณันท์	ผู้เขียน
นายพริษา	ผู้เขียน
คณะกรรมการแบบ	
ผ.ศ.วิรัตน์	นายวิรัตน์
ดร.ณัฐพงษ์	นายณัฐพงษ์
นายเอกพงษ์	นายเอกพงษ์
นายทนต์	นายทนต์
ตรวจแบบ	
ผ.ศ.คุณันท์	นายคุณันท์
นายทนต์	นายทนต์
เขียนแบบ	
นายคุณันท์	นายคุณันท์
นายทนต์	นายทนต์
ออกการบด	นายทนต์
วันที่	26/1/65
ผู้เขียน	
แผ่นที่	8
รวม	11





6. งานตีเส้นช่องจอดรถจักรยายนต์

6.1 งานตีเส้นจอดรถจักรยานยนต์ด้วย สีเทอร์โมพลาสติกผสมเม็ดสะท้อนแสง ยาว 1.50 ม. กว้าง 0.10 ม. แต่ละช่องห่างกัน 0.80 ม. / บริเวณลานตัวนอนให้ทำความสะอาดลานโดยเครื่องฉีดน้ำแรงดันสูงก่อน

7. งานติดตั้งราวกันรถ ด้วยเหล็ก BSS Ø 2" x 3.2 มม. ยึดด้วยแผ่นเพลต 9 มม. ขนาด 0.15x0.15 ม.

รายการบัญชี

โครงการ

ปรับปรุงโครงสร้างคานหลังคาและอาคารคณะบริหารศาสตร์

ที่ตั้ง

มหาวิทยาลัยอุบลราชธานี

เจ้าของ

มหาวิทยาลัยอุบลราชธานี



มหาวิทยาลัยอุบลราชธานี

ผู้ออกแบบ

นายสุภัททิ์ นุชอุ้ม
นายธีธา ฉมดณ

คณะที่จารณแบบ

ผศ.ศิริรัตน์ พงษ์ศิริ
ผศ.ศันต์ ธีระรัตน์
นายฉัตรพงศ์ แสนคำ
นายชนน โปษะ

ตรวจแบบ

ผศ.สุชน ศิวะมาตี
นายชนน โปษะ

เขียนแบบ

นายชนน โปษะ



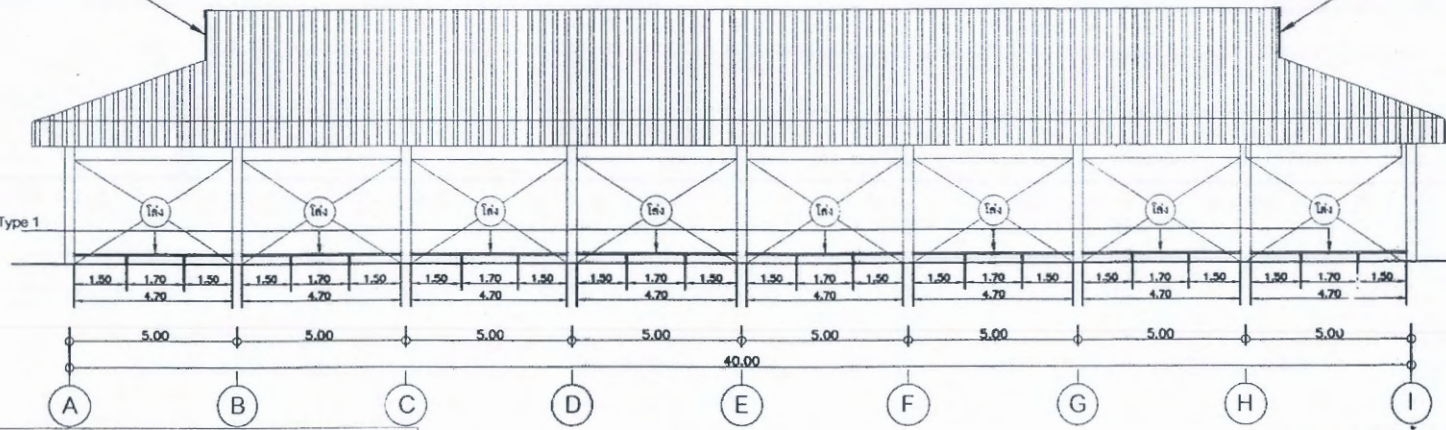
7. งานราวเหล็กกันรถ (ยึดกับเสาคอนกรีตเดิม)

8. งานปิดजूด้วยแผ่น สมาริทบอร์ด

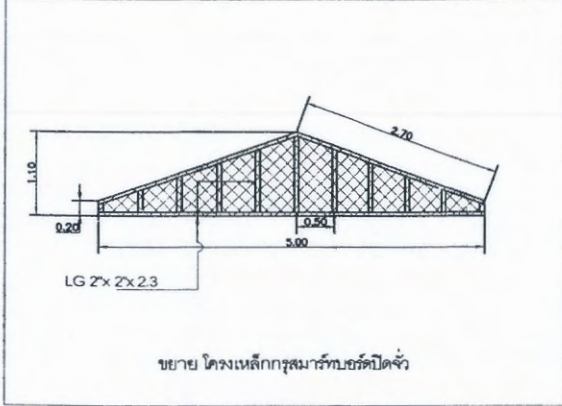
ปิดजूด้วยโครงเหล็กกุระสมาริทบอร์ดหนา 6 มม.

ปิดजूด้วยโครงเหล็กกุระสมาริทบอร์ดหนา 6 มม.

ราวเหล็กกันรถ Type 1

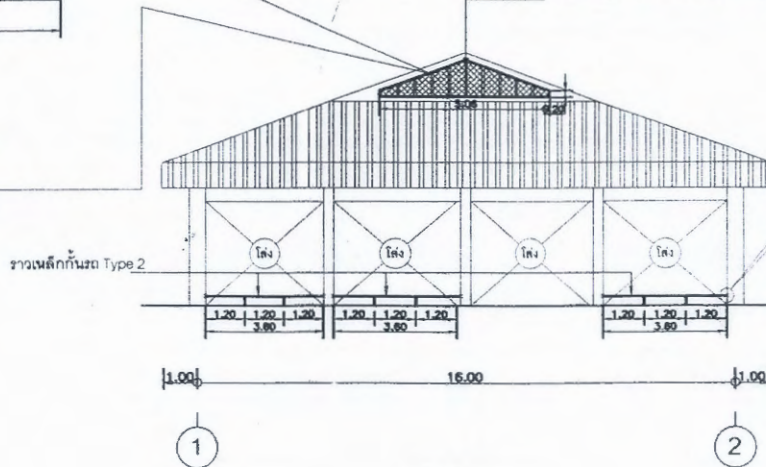


รูปด้าน 1
Scale 1:150

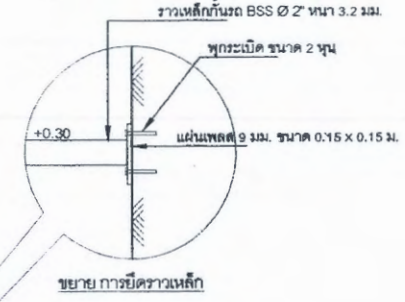


ขยาย โครงเหล็กกุระสมาริทบอร์ดปิดजू

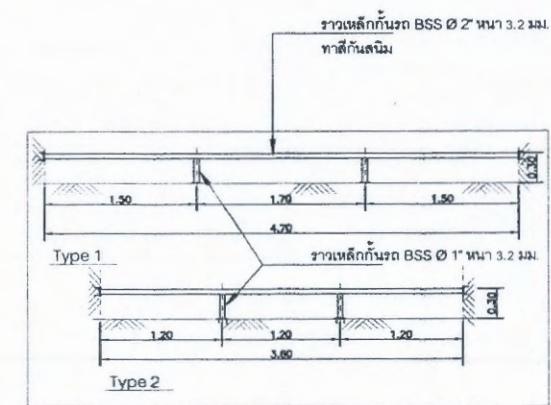
ปิดजूด้วยโครงเหล็ก กุระด้วยสมาริทบอร์ดหนา 6 มม.



รูปด้าน 3
Scale 1:150



ขยาย การยึดราวเหล็ก



ขยาย ราวเหล็ก

ราชการแก้ไข
โครงการ
ปรับปรุงโครงสร้างคานหลังคา
อาคารคณะบริหารศาสตร์
ผู้
ที่ตั้ง
มหาวิทยาลัยอุบลราชธานี
เจ้าของ
มหาวิทยาลัยอุบลราชธานี

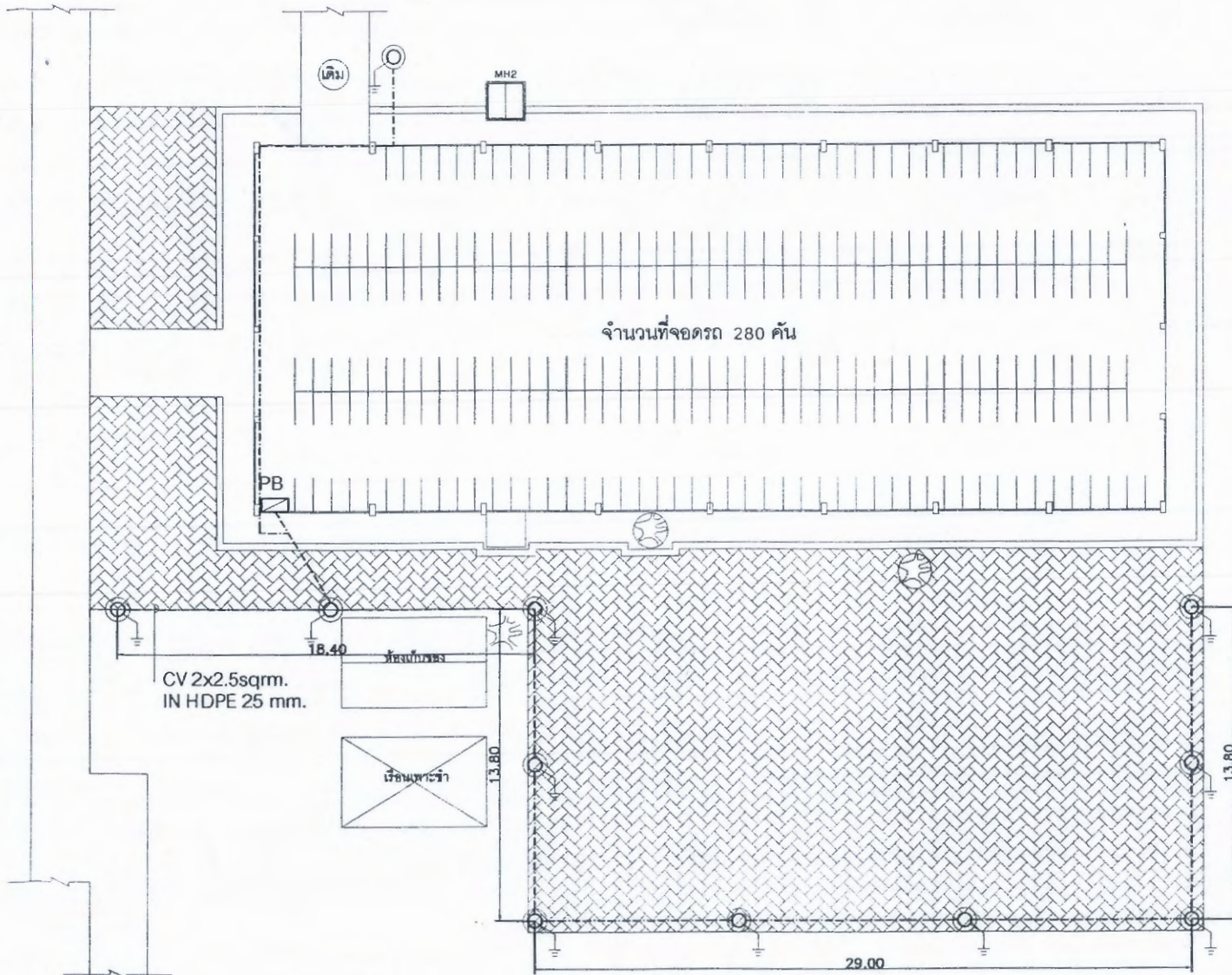


ผู้ออกแบบ
นายสุทิน ภูมิทอง
นายธีรา สมสอน

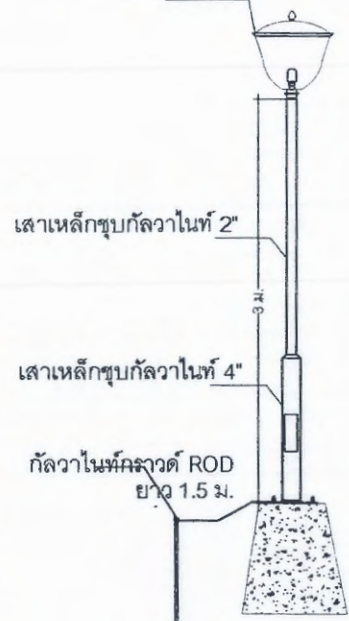
คณะพิจารณาแบบ
ดร.สุวิวัฒน์ เกษศิริรัตน์
ดร.ณัฐกร ชัยวัฒน์
นายสมพงษ์ คุ้มคำ
นายสมชาย โพธิ์สี

ตรวจแบบ
ดร.ณัฐกร ชัยวัฒน์
นายสมชาย โพธิ์สี

เขียนแบบ
นายสมชาย โพธิ์สี
อธิการบดี อภิชาติ อภิมาตี
ร.ศ.ดร.สุวิวัฒน์ เกษศิริรัตน์
นายกสภาฯ นายสมชาย โพธิ์สี
อธิการบดีมหาวิทยาลัยอุบลราชธานี

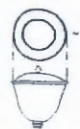


โคมไฟหัวเสา LED E27
30 W Daylight




รายละเอียดการติดตั้งเสา
โคมไฟเสา

9. งานไฟฟ้าแสงสว่าง



- ติดตั้งโคมไฟสนาม
- * โคมผลิตจากพลาสติกอย่างดี ทนทานต่อสภาพแวดล้อม และแสง UV พ่นทับด้วยสีฝุ่นเพื่อความสวยงาม และ ทนทานต่อสภาพภูมิอากาศและการกัดกร่อน
- ** ฝาครอบทำจากพลาสติกสีขาวขุ่นเพื่อการกระจายแสงดี และลดแสงแยงตา ซิลิโคนคุณภาพสูงเพื่อป้องกันน้ำและฝุ่น ทนทานต่อสภาพภูมิอากาศ
- *** ค่าระดับการป้องกันน้ำและฝุ่น IP54
- งานเดินสาย cv 2 x 2.5 ร้อยในท่อ HDPE 25 mm.ฝังดิน ตามแบบ
- งานตู้ควบคุมพร้อมอุปกรณ์ (PB)



รายการใบ	
โครงการ	ปรับปรุงโครงสร้างด้านหลังคณะฯ อาคารคณะบริหารศาสตร์
ผู้ ร่าง	มหาวิทยาลัยบูรพาธานี
เจ้าของ	มหาวิทยาลัยบูรพาธานี
 มหาวิทยาลัยบูรพาธานี	
ผู้ออกแบบ	นายสุทัศน์ นุ่มเมือง นายธีรวิทย์ วัฒนชัย
คณะพิจารณาแบบ	ศ.ศิริพันธ์ เพ็ชรรัตน์ ศ.ณัฐพร ราชบัณฑิต นายสมพงษ์ แสนคำ นายณน โพธิ์
ตรวจแบบ	ศ.กฤษณ์ ศิริวัฒน์ นายณน โพธิ์
เขียนแบบ	นายณน โพธิ์
อธิการบดี อำนวยดี 11/11/65 65	
แผ่นที่	11
รวม	11